



41<sup>e</sup> Congrès  
**SFB**

SOCIÉTÉ FRANCOPHONE DE BRÛOLOGIE

**8-9-10 JUIN 2022**

NANCY

Brûlures hors  
frontières

**PROGRAMME**



# Éditorial

Chers collègues,

C'est avec un très grand plaisir que le Centre de traitements des Brûlés Enfants du CHRU de Nancy et le Centre de Rééducation de Flavigny-sur-Moselle, le centre de traitements des Brûlés adultes et le Centre Rééducation Félix Maréchal du CHR de Metz-Thionville, vous convient au **41<sup>e</sup> Congrès** de la Société Francophone de Brûlogie qui se déroulera **du 8 au 10 juin 2022 au Centre Prouvé de Nancy.**

Nous vous proposons, avec le thème « **Brûlures hors frontières** », des regards croisés sur nos pratiques au sein de la francophonie et des collaborations internationales.

Beaucoup d'entre nous avons à cœur de soigner les victimes où elles sont et quand elles en ont besoin. Cet engagement se manifeste tant en aigu, en renfort des États, structures et associations présentes sur le terrain, que pour le traitement des séquelles afin de limiter le handicap consécutif à la brûlure, via l'organisation de filières pluri-professionnelles et associatives.

Nous avons invité, lors de **tables rondes**, des collègues engagés dans ces **missions humanitaires et institutionnelles** et les associations structurant ces prises en charge à faire leur retour d'expérience. Des ateliers pour renouveler et conforter les pratiques seront organisés : cours paramédicaux, ateliers IDE, ergothérapie, juridique, social et psychologique...

Ce congrès de Nancy sera l'occasion de dépasser ensemble bien d'autres frontières, en élargissant nos champs professionnels habituels, grâce à :

- une **journée « Urgences » le mercredi 8 juin 2022** consacrée aux soins pré-hospitaliers avec les médecins et infirmiers pompiers des SDIS du 54 et du 57 et des collègues urgentistes de l'Inter-région Est, suivi de la déclinaison des plans d'afflux massif depuis l'échelon local, dans d'autres pays francophones et au niveau européen,
- un dialogue avec les patients et blessés, par **une conférence grand public consacrée à la résilience**,
- des échanges sur les pratiques **des douches filiformes** avec les **médecins et kinésithérapeutes thermaux** au sein de **l'atelier kinésithérapie**,
- une salle dédiée aux **outils numériques en brûlogie** (applications, réalité virtuelle, télémédecine, enseignement par simulation à haute technicité en brûlogie),
- et de multiples **actions de préventions** présentées par le SDIS 54 sous forme de stands ouverts au plus grand nombre.

Enfin, nous sommes heureux de vous accueillir à **Nancy**, ville des Lumières, qui, au-delà de la Place Stanislas, recèle de magnifiques architectures de l'Art Nouveau de l'École de Nancy (villa Majorelle, quartier Saurupt...) et de la famille Prouvé, de l'artisanat d'art comme la cristallerie et la ferronnerie dont une partie des œuvres sont visibles au musée des Beaux-Arts.

Dans l'attente de vous retrouver...

**D<sup>r</sup> Laetitia Goffinet**

Présidente du comité d'organisation  
du 41<sup>e</sup> Congrès de la Société Francophone de Brûlogie

**P<sup>r</sup> Marie-Reine Losser**

Vice-présidente du comité d'organisation  
du 41<sup>e</sup> Congrès de la Société Francophone de Brûlogie

Le 41<sup>e</sup> Congrès se tiendra **du 8 au 10 juin 2022**, au

**Centre de Congrès Prouvé • 1**, place de la République - 54063 - Nancy cedex

Le montage de l'exposition aura lieu le 7 juin 2022.

L'exposition sera ouverte du 8 juin à 8h30 au 10 juin 2022 à 18h00.

## COMITÉ D'ORGANISATION

**Présidente :** Docteure Lætitia GOFFINET, Nancy

**Co-présidente :** Professeure Marie-Reine LOSSER, Nancy et Mercy

### 1 • Anesthésie / Réanimation pédiatrique / Urgences

NANCY

- Docteur Noël BOUSSARD
- Docteure Christina ARON
- Docteure Anne BORSA-DORION
- Docteure Delphine BELIN
- Docteur Sébastien METZ
- Docteure Milène DESROZIERS
- Professeur Tahar CHOUIHED

METZ

- Professeure Marie-Reine LOSSER
- Docteur Sébastien GETTE
- Docteur Damien BARRAUD
- Docteur Nouchan MELLATI
- Docteur Boris GLAVNIK
- Docteur Maxime ZIMMERMANN
- Docteur François BRAUN

### 2 • Chirurgie

NANCY

- Docteure Lætitia GOFFINET
- Docteur Sorin ADETU

METZ

- Docteure Clara SERBANESCU
- Docteur Thomas BRENGARD BRESLER

### 3 • Rééducation

NANCY

- Docteure Jennifer BASTIEN
- Docteure Sandrine REGEF

*Kinésithérapie :* - M<sup>me</sup> Florence ROTH, M<sup>me</sup> Florence KELLERER,  
M<sup>me</sup> Emmanuelle PACI (Référente Brûlé, École de Kinésithérapie)

*Ergothérapie :* - M<sup>me</sup> Delphine CLÉMENT, M<sup>me</sup> Romane ALBISSER,  
M<sup>me</sup> Marie-José ALLIX

METZ

- Docteure Clémence DEFFINIS

*Kinésithérapie :* - M<sup>me</sup> Isabelle WILLEMS

### 4 • Médecine thermique : atelier thermal

- Professeure Giselle KANNY (Responsable pédagogique du DIU National d'Hydrologie)
- Docteure Camille GRAVELIER
- Jessie RAKOTOSON

*Kinésithérapie :* M<sup>me</sup> Marie-Catherine TALLOT

### 5 • Para-médicaux - IDE / Référente formation

NANCY

- M<sup>me</sup> Delphine CHILES
- M<sup>me</sup> Hélène CLAVEY, IDE Consultations, Service CTB, Urgences- Pansements plâtrés

METZ

- M<sup>me</sup> Sophie CAPS

### 6 • Para-médicaux - Psychologue

- M<sup>me</sup> Delphine FOMBARON

### 7 • Para-médicaux - Diététicienne

- M<sup>me</sup> Amandine PIERRON

### 8 • Secrétariat / Animation projet

NANCY

- M<sup>me</sup> Claude BAILLOT
- Emmanuelle AMET (éducatrice)

METZ

- M<sup>me</sup> Nathalie N'GUYEN

## COMITÉ SCIENTIFIQUE

- Pierre PERROT
- Laurence GOTTRAND
- Aurélie HAUTIER
- Françoise LE BRETON
- Matthieu LEGRAND
- Anne LETOUZE
- Marie-Reine LOSSER
- Anny-Claude LOUF
- Sandrine WIRAMUS

## COMITÉ D'ADMINISTRATION DE LA SFB

- **Présidente :** Anne LETOUZE
- **Secrétaire général :** Marc CHAOUAT
- **Vice-présidente :** Laurence GOTTRAND
- **Trésorier :** Gilles TIMMERMAN

## MERCREDI 8 JUIN 2022

JOURNÉE URGENCES

### SESSIONS PLÉNIÈRES • AUDITORIUM

<b>8h45-12h00</b>	<b>Prise en charge des brûlures par les Centres des Brûlés Metz-Nancy</b> • Session FMC
8:45	Évaluation de la gravité d'une brûlure <i>D' Cyril CADOZ (Metz)</i>
9:10	La réanimation du brûlé : remplissage, ventilation, problèmes thermiques, toxiques... <i>D' Damien BARRAUD (Metz)</i>
9:35	Sédation et analgésie <i>D' Nouchan MELLATI (Metz)</i>
9:55	Brûlures non thermiques <i>D' Boris GLAVNIK (Metz)</i>
10:15	Pause - Posters
10h30	Soins locaux de la brûlure, gestes chirurgicaux d'urgence <i>D' Clara SERBANESCU (Metz)</i>
10:55	Particularités pédiatriques <i>D' Noël BOUSSARD (Nancy)</i>
11:20	Organisation de la filière brûlure, gradation des lésions <i>D' Sébastien GETTER (Metz)</i>
11:40	Le devenir du patient après les 48 premières heures <i>D' Aubin KPODJI (Metz)</i>
12:00	Pause - Cocktail déjeunatoire
<b>13h15-14h05</b>	<b>Cérémonie d'ouverture - Conférence inaugurale et Hommage</b>
13:15	Accueil des officiels
13:25	Conférence inaugurale « <b>Le Roi Stanislas, Grand Brûlé</b> » <i>P' Pierre LABRUDE, Faculté pharmacie de Nancy</i>
13:45	Hommage à Jean-Louis FOYATIER
<b>14:05</b>	<b>Afflux Massifs et Coopération internationale</b> • Session FMC <i>Modération : Ronan LE FLOCH, Louise PASQUESOONE, Pierrick VACHER</i>
14:05	Retour d'expérience d'un afflux massif : incendie de Souk <i>D' Samir SIAH (Rabat)</i>
14:20	Mise en place d'un plan blanc brûlure à l'échelle locale : exemple du plan du CHR Metz-Thionville <i>D' Damien BARRAUD (Metz)</i>
14:30	Plan d'afflux massif européen <i>D' Serge JENNES (Charleroi)</i>
14:50	Mise en place des « Burn Assessment Teams » (BRRT) <i>D' Nicolas DONAT (Percy)</i>
15:10	Les recommandations OMS <i>P' Thomas LECLERC (Percy)</i>
15:30	Conclusion : du local à l'échelle européenne et francophone : les forces et les faiblesses <i>P' Thomas LECLERC (Percy)</i>
16:00	Pause - Posters



## MERCREDI 8 JUIN 2022

JOURNÉE URGENCES

### SESSIONS PLÉNIÈRES • AUDITORIUM

#### Communications Orales • « Urgences »

Modération : Marie-Christine PLANCQ, Sandrine REGEF, Sébastien METZ

**C01** • Aide à la population ukrainienne par un Centre de Brûlés - *O. MARTIN, Lyon*

**C02** • Ce qu'il faut savoir sur le blast en milieu civil : retour d'expérience des attentats de Bruxelles  
*S. JENNES, Charleroi*

**C03** • Triage secondaire d'une centaine de brûlés à Bucarest en novembre 2015 : retour d'expérience  
*S. JENNES, Charleroi*

**C04** • Explosion d'un camion-citerne en Haïti : prise en charge d'un afflux massif de patients brûlés  
*A. SARTIAUX, Paris*

**C05** • Explosion d'un gazoduc à Ghislenghien : triage, évacuation, poste médical avancé, hôpital d'évacuation, conditionnement et coopération transfrontalière face à un afflux massif de brûlés  
*S. JENNES, Charleroi*

16h30

**C06** • Trente-cinq années de plan BABI : accomplissements et développements du plan catastrophe « brûlés » de la Belgian Association for Burn Injuries - *S. JENNES, Charleroi*

**C07** • Le Soutien Sanitaire Opérationnel - *M. DESROZIERS, SDIS 54*

**C08** • Unité de traitement de la brûlure en Syrie : comment gérer une mission humanitaire en situation isolée ? - *A. SARTIAUX, Paris*

**C09** • Projet de coopération internationale : amélioration des soins aux patients victimes de brûlures en Bolivie - *J-P. FAUVILLE, Lobbes, Belgique*

**C010** • La fasciite nécrosante : une urgence réanimatoire et chirurgicale. Étude monocentrique rétrospective à propos de 132 patients en 17 ans - *J. AUBRIT, Nantes*

**C011** • Profils épidémiologique, clinique, biologique et évolutif des patients hospitalisés pour électrisation à haut voltage - *H. HERMASSI, Tunis*

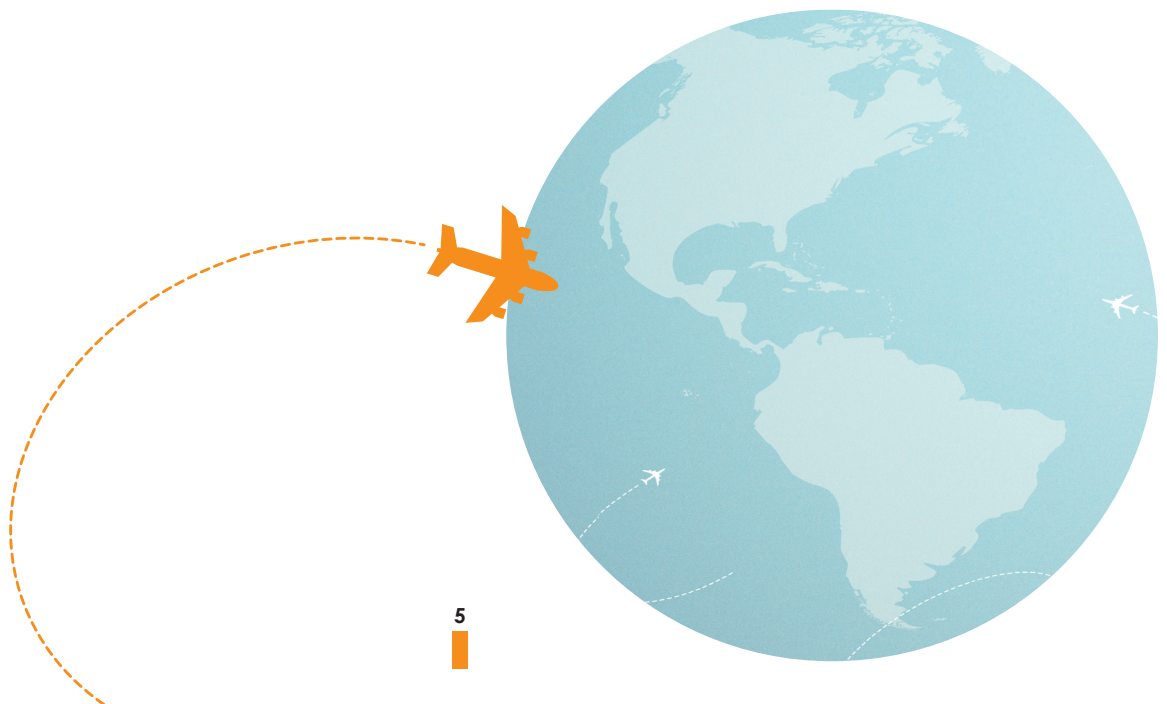
**C012** • Prise en charge des engelures par protoxyde d'azote - *E. MAZE, Lille*

18:30

Fin de journée

20h30

**Soirée du congrès sur inscription** • Grands Salons de l'Hôtel de Ville



## MERCREDI 8 JUIN 2022

JOURNÉE URGENCES

### ATELIERS • SALLE 103

**10h00-12h00** Cours aux paramédicaux • Session FMC

**Réanimation**

10:00 Analgésies du patient brûlé, de l'aigu au post-opératoire et adaptation du protocole selon le terrain d'exercice

*D<sup>r</sup> Laure FAYOLLE-PIVOT (Lyon)*

**Chirurgie**

10:40 Techniques chirurgicales en aiguë et pour le traitement des séquelles de brûlures

*D<sup>r</sup> Delphine VOULLIAUME (Lyon)*

**Rééducation**

11:20 Appareillages et thérapies du patient brûlé, du péri-opératoire au traitement des séquelles : adaptation du protocole selon le terrain d'exercice

*D<sup>r</sup> Jennifer BASTIEN (Flavigny sur Moselle),  
 M. Pierre MOREAU - Fondation Médecins Sans Frontières*

12:00 Pause - Cocktail déjeunatoire

**14h00** Atelier IDE Pansement adultes-enfants et environnement • Session FMC

Deux postes de pansements adultes et trois postes de pansements pédiatriques (pansements aux urgences, pansements en secteur d'hospitalisation et pansements post greffe en consultation/attelles plâtrées)

*M<sup>me</sup> Sophie CAPS (Metz),  
 M<sup>me</sup> Myriam VIN (Nancy),  
 M<sup>me</sup> Delphine BANTON (Nancy)*

16:00 Pause - Posters

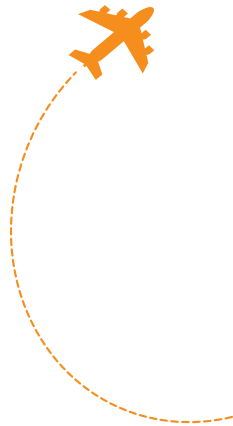
**16h30** Atelier IDE Pansement adultes-enfants et environnement • Session FMC

Deux postes de pansements adultes et trois postes de pansements pédiatriques (pansements aux urgences, pansements en secteur d'hospitalisation et pansements post greffe en consultation/attelles plâtrées)

*M<sup>me</sup> Sophie CAPS (Metz),  
 M<sup>me</sup> Myriam VIN (Nancy),  
 M<sup>me</sup> Delphine BANTON (Nancy)*

18:30 Fin de journée

**20h30** Soirée du Congrès sur inscription • Grands Salons de l'Hôtel de Ville



## JEUDI 9 JUIN 2022

### SESSIONS PLÉNIÈRES • AUDITORIUM

<b>8h00-10h00</b>	<b>Table Ronde • Organisation des coopérations internationales, les ONG et le cadre médico-légal des soins portés aux brûlés en situation « Hors Frontières »</b> • Session FMC <i>Modération : Sandrine WIRAMUS, Pierre PERROT, Gilles TIMMERMAN</i>
8:00	États des lieux de la brûlure dans le monde - <i>D<sup>r</sup> Laetitia GOFFINET (Nancy)</i>
8:10	Pratiques humanitaires : les différents types d'associations et d'engagements <i>D<sup>r</sup> Remy ZILLIOX et P<sup>r</sup> BRAYE, sous l'égide du Centre de traitement des brûlés - Pierre COLSON de Lyon</i>
8:30	Fondation Médecins Sans Frontières - Association Médecins Sans Frontières - <i>D<sup>r</sup> Anne SARTIAUX (Paris)</i>
8:50	Children Action - <i>P<sup>r</sup> Maurice MIMOUN (Paris)</i>
9:10	Humani Terra - <i>D<sup>r</sup> Christian ECHINARD (Marseille), D<sup>r</sup> Jacques LATARJET (Lyon)</i>
9:30	Interburns - <i>M<sup>me</sup> Dominique NAVET et M<sup>me</sup> Tina BAJEC (Londres)</i>
9:50	Aspects médico-légaux de l'exercice en mission - <i>M<sup>me</sup> Leila BOURGUIBA, Médecins Sans Frontières</i>
10:00	Pause - Posters
<b>10h30-12h20</b>	<b>Table Ronde • Session FMC</b> <i>Modération : Marie-Reine LOSSER, Delphine VOULLIAUME, Valérie CHAUVINEAU-MORLETTE</i>
	<b>Partie 1 : Anesthésie et réanimation en situations de crise</b>
10:30	Organisation militaire des soins - <i>P<sup>r</sup> Thomas LECLERC (Percy)</i>
10:50	Traitement des brûlés en situation de conflit, expérience de l'association UOSSM* en Syrie et en Ukraine <i>P<sup>r</sup> Raphaël PITTI (Metz)</i>
	<b>Partie 2 : Anesthésie et réanimation pour le traitement des séquelles de brûlures</b>
11:20	Anesthésie adulte et pédiatrique : particularité du traitement des séquelles de brûlures dans le monde
11:40	Analgésie et soins périopératoires en situation humanitaire - <i>D<sup>r</sup> Laure FAYOLLE-PIVOT (Lyon)</i>
12:20	Pause - Déjeuner assis
<b>14h00-16h00</b>	<b>Table Ronde • Chirurgie humanitaire • Session FMC</b> <i>Modération : Nicolas LOUVET, Laurence GOTTRAND</i>
	<b>Partie 1 : Brûlure aiguë</b>
14:00	L'absence de compétence locale - <i>D<sup>r</sup> Elvira CONTI (Paris)</i>
	<b>Partie 2 : Séquelles de brûlure</b>
14:15	« Ce que j'imaginai, ce que j'ai trouvé » - <i>D<sup>r</sup> Frédérique BELLIER-WAAST (Nantes)</i>
14:27	Place des lambeaux et focus sur la région cervicale - <i>P<sup>r</sup> Éric BEY (Percy)</i>
14:39	La Main - <i>D<sup>r</sup> Michel BRACHET (Percy)</i>
14:51	La face - <i>D<sup>r</sup> Delphine VOULLIAUME (Lyon)</i>
	<b>Partie 3 : Points particuliers</b>
15:10	- Place des lambeaux libres - <i>P<sup>r</sup> Pierre PERROT (Nantes)</i> - Place des substituts et de l'expansion - <i>P<sup>r</sup> Marc CHAOUAT (Paris)</i> - Le post opératoire : ses impératifs, ses contraintes du pansement aux orthèses <i>D<sup>r</sup> Anne LE TOUZE (Tours)</i>
15:50	<b>Conclusion : « le Savoir-Être et le Savoir-Faire chirurgical »</b> - <i>D<sup>r</sup> Anne LE TOUZE (Tours)</i>
16:00	Pause - Posters
<b>16h30</b>	<b>Présentation des Posters</b> • <i>Modération : Anne-Françoise ROUSSEAU, Franck DUTEILLE, Ingrid COCHARD</i>
17:30	<b>Assemblée Générale</b>
19:30	Fin de journée

\* UOSSM : Union des Organisations de Secours et Soins Médicaux



## JEUDI 9 JUIN 2022

OUTILS NUMÉRIQUES • SALLE 103		ATELIERS • SALLE 104	
8h00-10h00	<b>Outils Numériques</b> • Session FMC <b>Simulation en brûrologie en atelier responsable pédagogique</b> <b>Sur inscription</b> <i>D<sup>r</sup> Laetitia GOFFINET, MCU-PH CHRU de Nancy</i>	<b>Atelier Ergo : Vêtements provisoires</b> • Session FMC <i>M<sup>me</sup> Delphine CLÉMENT (Flavigny),                      M. Vincent RICHARD (Flavigny-sur-Moselle),                      M<sup>me</sup> Marie CESCA (Nancy)</i>	
	<b>Cas cliniques pré-hospitaliers</b> <i>D<sup>r</sup> Milène DESROZIERS - SDISS4 (Nancy),                      D<sup>r</sup> Aubin KPODJI (Metz)</i> <b>Réanimation de l'enfant grand brûlé</b> <i>D<sup>r</sup> Christina ARON (Nancy), M<sup>me</sup> Hind HANI (Nancy)</i>		
10:00	Pause - Posters		
10h30-12h20	<b>Cas cliniques pré-hospitaliers</b> <i>D<sup>r</sup> Milène DESROZIERS - SDISS4 (Nancy),                      D<sup>r</sup> Aubin KPODJI (Metz)</i> <b>Réanimation de l'enfant grand brûlé</b> <i>D<sup>r</sup> Christina ARON (Nancy), M<sup>me</sup> Hind HANI (Nancy)</i>	<b>10h30-11h30 Atelier Social</b> • Session FMC Protection de l'enfance	
		<b>11h30-12h30 Atelier KEREICIS</b> 	
12:20	Pause - Déjeuner assis		
13:00	<b>Atelier COSMED</b> 		
14h00-16h00	<b>Cas cliniques pré-hospitaliers</b> <i>D<sup>r</sup> Milène DESROZIERS - SDISS4 (Nancy),                      D<sup>r</sup> Aubin KPODJI (Metz-Thionville)</i> <b>Réanimation de l'enfant grand brûlé</b> <i>D<sup>r</sup> Christina ARON (Nancy), M<sup>me</sup> Hind HANI (Nancy)</i>	<b>Atelier kiné</b> • Session FMC <b>Douches Filiformes</b> <i>D<sup>r</sup> Svetla PANTELEEVA (Saint-Gervais-les-Bains),                      M<sup>me</sup> Florence ROTH (Flavigny-sur-Moselle),                      M<sup>me</sup> Florence KELLERER (Flavigny-sur-Moselle),                      M<sup>me</sup> Emmanuelle PACI (Nancy),                      Jessie RAKOTOSON (Metz),                      P<sup>r</sup> Giselle KANNY (Nancy),                      D<sup>r</sup> Camille GRAVELIER (Metz),                      M<sup>me</sup> Marie-Catherine TALLOT (Nancy)</i>	
	16:00	Pause - Posters	





**JEUDI 9 JUIN 2022**

**OUTILS NUMÉRIQUES • SALLE 103**

**ATELIERS • SALLE 104**

16h30-17h30

**Communications Orales**

*Modération : Rosarina BADO, Noël BOUSSARD, Patrick DUHAMEL*

**C013** • Accompagnement des nouveaux infirmiers en centre de traitement de la brûlure

*E. LANIEL, Lyon*

**C014** • FibDex® : le pansement idéal de gestion du site donneur de greffe de peau mince de petite surface ? - *T. CAVADORE, Nantes*

**C015** • À distance de la phase aiguë, quand la cicatrisation nous donne du fil à retordre  
*M. MOUTOUNAICK, S-Denis de la Réunion*

**C016** • Mains brûlées infantiles à Lomé (Togo) : Retour de 19 ans d'expérience de Solidarité-Brûlés Nantes-Lomé - *F. BELLIER WAAST, Nantes*

**C017** • Quand prendre soin passe par le sein : intérêt et promotion de la poursuite de l'allaitement maternel dans la prise en soins des enfants brûlés  
*M. WILLAUME, Lyon*

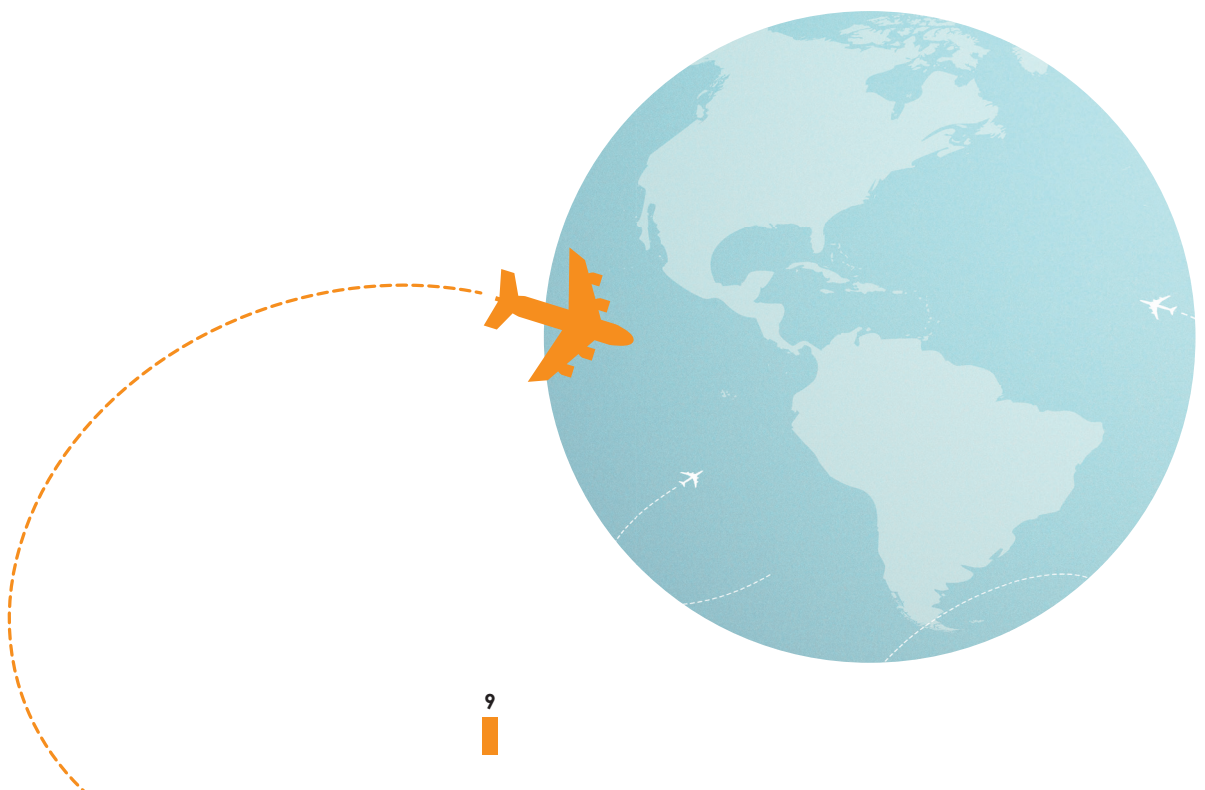
**C018** • Analyses statistiques du sentiment des patients brûlés, deux ans après leur brûlure : étude ancillaire de STIGBATE - *C. GRAVELIER, Metz*

**Atelier kiné du laboratoire LPG**



19:30

Fin de journée



## VENDREDI 10 JUIN 2022

JOURNÉE GRAND PUBLIC

### SESSIONS PLÉNIÈRES • AUDITORIUM

#### Communications Orales

Modération : Mourad BENYAMINA, Laura DE LUCE, Alexandre DECARROZ

- 8h00**
- C019** • Pas de confinement pour la brûlure ! - A. BINET, Tours
  - C020** • Brûlures profondes de la face dorsale de la main et des doigts : place de l'empochement et du lambeau inguinal dans la prise en charge aiguë - L. BARRY, Lille
  - C021** • Prise en charge des séquelles de brûlure palmaire chez l'enfant - C. BARANI, Lyon
  - C022** • Fabrication additive de positifs de masques : choix de technologies d'impression et de systèmes de création de modèles CAO - A. COURBON, Miribel
  - C023** • La démarche d'amélioration de l'adhésion du patient au port des appareillages dans un SSR adultes grands brûlés - H. HAVIN, Coubert
  - C024** • Particularités de la brûlure pédiatrique et problématique de sa prise en charge - E. CONTI, Paris
  - C025** • Prise en charge des contractures dorsales du pied post-brûlure par derme artificiel : série de cas et revue de la littérature - K. SERROR, Paris
  - C026** • Les cures thermales en Belgique : et pourquoi pas ? - I. DANNEELS, Bruxelles
  - C027** • Effet des douches filiformes dans le traitement des cicatrices hypertrophiques après une brûlure : protocole de recherche d'un essai comparatif randomisé en simple aveugle au sein d'un même sujet J. RAKOTOSON, Nancy
  - C028** • Reprise contrôlée de l'activité physique post-brûlure : retour d'expérience en MPR pédiatrique : CMPRE – IRR Site de Flavigny (54) - A. HIMBERT, Flavigny / Moselle
  - C029** • Des livrets d'informations et d'éducation pour favoriser la collaboration parentale à domicile L. CARFAGNA, Toulouse
  - C030** • Prise en charge coordonnée du tabagisme lors d'une brûlure - A. BARLAND, Lyon

10:00

Pause - Posters

10h30-12h00

**Table Ronde Médecine Physique et Réadaptation** • Session FMC  
 Modération : Nathalie DEGARDIN, Sébastien GETTE, Isabelle ALMERAS

10:30

Développement des missions et coopérations internationales de rééducation en brûlologie : état de lieu  
*Handicap International*

10:45

Missions de formation des équipes en MPR :  
 Principes et retour d'expérience d'une collaboration avec l'hôpital de Dakar  
*Dr Valérie CHAUVINEAU-MORLETTE (Hyères)*

11:00

Compressifs élastiques ou rigides : quelles possibilités et avec quels moyens ?  
*M. Pierre MOREAU - Fondation Médecins Sans Frontières*

11:20

Auto-rééducation et auto-posture : une stratégie à développer  
*Dr Claire NICOLAS (Coubert)*

11:35

Accueil en réadaptation d'enfants adolescents réfugiés  
*Laurence GOTTRAND et l'équipe de Villeuneuve D'Asq et Louise PASQUESOONE (Lille)*  
*Renaud TAVERNIER et l'équipe de Roman Ferrari*  
*Gilles TIMMERMAN et l'équipe de Roquetaillade*  
*Anne LE-TOUZE et l'équipe de Tours.*

11:50

Discussion

12h00

**Prix Poster et prix du meilleur DIU**  
 Modération : Anne LETOUZE, Laurence GOTTRAND, Marc CHAOUAT

12:30

Pause - Déjeuner sous forme de lunch boxes



## VENDREDI 10 JUIN 2022

JOURNÉE GRAND PUBLIC

### SESSIONS PLÉNIÈRES • AUDITORIUM

13h30	<b>Cérémonie de clôture</b>
14h00	<b>Conférence Grand Public - La vie d'après</b> Témoignages des patients victimes de brûlures, avec la participation de l'Association des Brûlés de France et de Burns and Smiles
16:00	Pause - Posters
16h30	<b>Communications Urgences &amp; Préventions</b> <i>SDIS 54 et Dr Anne BORSA-DORION (Nancy)</i>
18:00	<b>Fin de congrès</b>

### ATELIERS • SALLE 103

8h00	<b>Atelier : Test de charge d'afflux massif de brûlés sur un CTB</b> • Session FMC <i>Dr Olivier MARTIN</i>
9h00	<b>Atelier Psycho : La défiguration</b> • Session FMC <i>M<sup>me</sup> Delphine FOMBARON (Vandœuvre-lès-Nancy)</i>
10:00	Pause - Posters
10h30-12h00	<b>Atelier Juridique : Les pièces médicales à l'épreuve du juridique</b> • Session FMC <i>M<sup>e</sup> Béatrice PEREZ (Paris)</i>



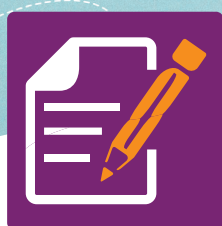


## VOTRE ÉQUIPE DÉDIÉE

SFB 2022 c/o Live! by GL events  
59, quai Rambaud - 69285 Lyon

N° SIRET : 780 153 862 00096

Site Internet : [www.congres-sfb.com](http://www.congres-sfb.com)



## VOS CONTACTS

### EXPOSITION, PARTENARIATS ET SESSIONS SPONSORISÉES

Laura OLIVIER  
[laura.olivier@gl-events.com](mailto:laura.olivier@gl-events.com)  
+ 33 (0)6 31 51 36 51

### INSCRIPTIONS ET HÉBERGEMENT

Silvère HORCHOLLE  
[contact.sfb@gl-events.com](mailto:contact.sfb@gl-events.com)  
+ 33 (0)4 78 17 63 15