

fête de la Science 30 ans

Par le ministère de l'Enseignement supérieur,
de la Recherche et de l'Innovation

8
octobre

2021



pass ^{COVID-19}
sanitaire
obligatoire

à la Faculté des Sciences et Technologies
Vandoeuvre-les-Nancy

<http://fst.univ-lorraine.fr/fetedelascience>

CONFÉRENCES

LE JEU DE LA SCIENCE

ET DU HASARD **G 1** • **L**

Lors de ce temps d'échanges, nous ferons écho à la thématique de l'édition de cette année et évoquerons le caractère fortuit de nombreuses découvertes scientifiques et techniques.

AMPHI 8 • 20h

DÉTERMINISME, CHAOS ET EFFET PAILLON... LA SCIENCE PEUT-ELLE

TOUT PRÉVOIR ? **G 2** • **L**

Nous aborderons l'histoire du déterminisme et celle du chaos et nous nous poserons la question : la science peut-elle prédire quelque chose ?

AMPHI 5 • 9h à 16h

EXPOSITIONS

« ÉLÉMENTAIRE : HOMMAGE

À DMTRI MENDELEÏEV » **E 1** • **P** **C** **L**

Exposition des éléments chimiques et de leurs applications.

1^{ER} ÉTAGE ATRIUM • 9h à 16h

« FACE AUX ÉCRANS » **E 2** • **P** **C** **L**

Comprendre les effets des écrans sur notre cerveau pour établir des règles d'usage protectrices.

BIBLIOTHÈQUE UNIVERSITAIRE • 9h à 16h

PROJECTION-DÉBAT

VOYAGE AUTOUR DES SCIENCES **P 1** • **L**

La science se fait-elle uniquement dans des laboratoires ? La perçoit-on de la même manière dans n'importe quelle région ou pays du monde ?

1^{ER} ÉTAGE ATRIUM • 9h à 16h

L'ÉMOTION DE LA DÉCOUVERTE **P 2** • **C** **L**

La découverte est le moment où les chercheurs touchent du doigt un résultat inédit, une évolution de pensée, par rapport aux communications scientifiques publiées jusque-là. L'émotion de la découverte, c'est aussi un sentiment partagé par les citoyens lorsqu'ils rencontrent auprès des chercheurs des nouveaux savoirs qui enrichissent leur quotidien et leur vision du monde.

BIBLIOTHÈQUE UNIVERSITAIRE • 9h à 16h

STANDS RDC ATRIUM • 9h à 16h

CELLULES NORMALES OU CANCÉREUSES SOUS L'ŒIL DU MICROSCOPE **S 1** • **P** **C** **L**

Observer les cellules sous différentes formes : en boîte, en sphère, colorées, en mouvement...

PROPRIÉTÉS ÉLECTRIQUES DES CELLULES BIOLOGIQUES **S 2** • **C** **L**

Ce stand présentera les caractéristiques électriques des tissus vivants et plus particulièrement des cellules biologiques. Des applications en caractérisations, diagnostiques et imagerie seront présentées.

LUMIÈRE CONNECTÉE **S 3** • **P** **C** **L**

Présentation de la technologie LiFi, qui permet d'émettre des données numériques avec des lampes LED.

ROBOTS EN VADROUILLE **S 4** • **P** **C** **L**

Robots mobiles : expérimentation sur les différentes stratégies de déplacement.

INFORMATIQUE LUDIQUE **S 5** • **P** **C** **L**

Tout plein d'activités ludiques pour découvrir des concepts informatiques... sans utiliser d'ordinateur.

CYBERSÉCURITÉ : COMMENT PROTÉGER VOTRE IDENTITÉ ET VOS BIENS **S 6** • **C** **L**

Comment se produisent les cyberattaques ? Présentation du fonctionnement des protocoles cryptographiques.

JEUX ET MATHÉMATIQUES **S 7** • **L**

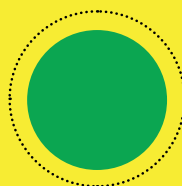
Ateliers de manipulation et réflexion mathématiques.

ATELIER DE MATHÉMATIQUES **S 8** • **P** **C**

Ateliers de manipulation et réflexion mathématiques.

APPRIVOISEZ UN ROBOT **S 9** • **P** **C** **L**

Des maths au service de jeux, des jeux pour faire des maths.



STANDS 1^{ER} ÉTAGE ATRIUM • 9h à 16h

TRANSMISSION D'ÉNERGIE

SANS CONTACT S10 • C L

Présentation d'un moteur lévitant sur des paliers supraconducteurs et alimenté uniquement par la lumière...

LA LORRAINE

GÉOLOGIQUE S11 • P C L

Replacer, des fossiles, des roches, dans l'ordre stratigraphique.

DU CO2 DANS L'OCÉAN : UN PROBLÈME OU UNE SOLUTION ? S12 • P C L

Découvrir les gaz à effet de serre et observer comment le CO2 impacte les océans.

LE BOIS ET SA

VALORISATION S13 • P C L

Animation autour du bois.

SUBSTANCES UTILES À LA SANTÉ OU TOXIQUES : QUAND LES CHIMISTES LES TRAQUENT S14 • P C L

Venez découvrir comment les chimistes détectent les molécules et réalisez vous même l'analyse de certains composés chimiques de notre quotidien.

LA MÉTÉO DES MÉTAUX S15 • P C L

Découvrir comment le comportement des métaux peut changer avec la température et l'humidité.

A LA DÉCOUVERTE DES CRISTAUX... BIOLOGIQUES ! S16 • C L

Présentation du principe de la diffraction et exemples d'applications aux cristaux de protéines.

EN VOIR DE TOUTES LES

COULEURS S17 • P C L

L'acidité des produits d'usages courants révélée par la couleur du chou. Expériences permettant la coloration des verres.

CES ÉTONNANTS MÉLANGES

DÉTONANTS S18 • P C L

Florilège d'expériences mettant en œuvre des réactions chimiques spectaculaires et énergétiques.

TRAVAIL DU SUCRE S19 • P C L

Découvrir le travail du sucre à chaud avec la réalisation de fleurs et objets.

EN IMMERSION TOTALE

DANS UN TUNNEL S20 • C L

Grâce à un casque 3D, vous serez immergé dans un tunnel et devrez identifier et prévenir les anomalies et les risques encourus dans un souterrain. Comment éteindre un feu, prévenir des éboulis, faire tomber des blocs ... Poussière et bruits garantis. Une sensibilisation à la sécurité en milieu souterrain.

DÉCOUVRE LA CHIMIE ET JOUE AVEC KIMI ET DIMITRI S21 • P C L

Activités ludiques autour de la chimie.

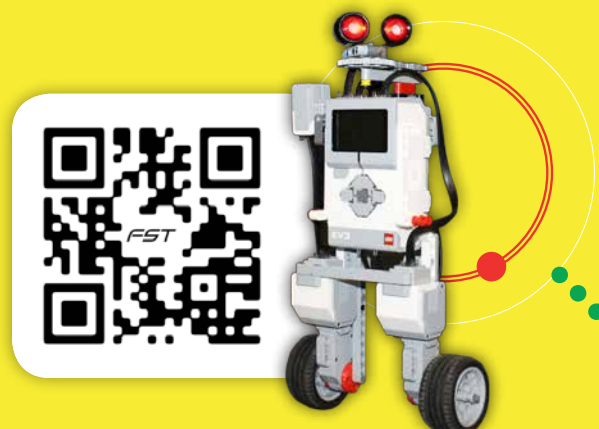


LÉGENDE :

- C Conférence E Exposition
- S Stand P Projection-débat
- P Primaire C Collège L Lycée

RENSEIGNEMENT ET INSCRIPTION PAR E-MAIL :

fst-fds2021@univ-lorraine.fr



La Fête de la Science est organisée par :



Avec la participation de :



La Fête de la Science est organisée et coordonnée en France par :



Le programme national est disponible sur :

fetedelascience.fr

#FDS2021

En partenariat avec :

