



# COMMUNAUTÉ DÉVELOPPEMENT DURABLE

---

Vincent HUAULT

Vice-Président Immobilier et Transition Énergétique  
Enseignant-chercheur  
vincent.huault@univ-lorraine.fr

Florence DAMOUR

Déléguée au Développement Durable et à la Responsabilité  
Sociétale de l'Université  
florence.damour@univ-lorraine.fr

Laure-Elise BRIOIS

Chargée de Développement Territorial et de l'Innovation  
Responsabilité Sociétale de l'Université  
Direction de l'Entrepreneuriat et des Partenariats Socio-  
Economiques (DEPAS)  
03 72 74 03 97 / 06 88 68 38 28  
laure-elise.briois@univ-lorraine.fr

## LE CONTEXTE

---

### **Le développement durable, un enjeu au cœur de la stratégie de l'Université**

A l'Université de Lorraine, le Développement Durable est aujourd'hui intégré au sein d'une politique plus globale de Responsabilité Sociétale qui pilote l'engagement sociétal, l'engagement environnemental de l'établissement, et plus largement les thématiques liées au « vivre-ensemble », en lien avec les 17 Objectifs de Développement Durable de l'ONU (ODD).

En tant qu'acteur de notre territoire, l'engagement pour la responsabilité sociétale et environnementale doit se traduire par des actions concrètes et réalisables en matière de développement durable, notamment en renforçant ses connaissances et ses compétences pour favoriser un développement durable, et faire évoluer ses pratiques et ses habitudes ensemble. Aussi, le partage d'expériences, d'outils, de connaissances semble être un vecteur incontournable pour être toujours plus écoresponsables.

En 2021, l'Université lance donc la Communauté Développement Durable (DD), et propose ainsi un réseau ouvert à toute personne ayant une pratique dans le domaine du développement durable (personnels UL, entreprises, institutionnels, associations, réseaux...). Elle compte déjà près de 300 membres issus de tous horizons, les deux-tiers issus du monde socio-économique du territoire lorrain, et un tiers issu de l'Université de Lorraine.

### **Monter en compétences grâce à une approche collaborative et pragmatique**

La dynamique de cette Communauté DD se base sur le partage de connaissances et de bonnes pratiques, et sur le travail collaboratif pour mener à bien des projets concrets et pragmatiques et faire ainsi avancer les thématiques du développement durable.

C'est un réseau d'échanges, de ressources, d'informations et d'outils ouvert à qui souhaite se former et/ou partager. Il aspire à faciliter les relations entre ses membres pour favoriser les projets collaboratifs.

Que vous entamiez une démarche DD ou que vous soyez un acteur aguerri sur ces thématiques, l'intelligence collective est sans aucun doute un moyen efficace pour partager et aller plus loin ensemble.

### **Pourquoi cette communauté ?**

Les organisations s'emparent des sujets de développement durable et mettent en place des initiatives et des actions autour de ces thématiques. L'Université de Lorraine est un acteur majeur du territoire en termes d'expertise et de compétences sur ces enjeux environnementaux et propose de mobiliser son écosystème de recherche et de formation pour contribuer au développement de réponses durables en lien avec des acteurs socio-économiques engagés dans ces thématiques.

## QU'EST-CE QUE CETTE COMMUNAUTÉ ?

---

### Un objectif clair

Cette communauté a pour objectif de faciliter les relations et les partenariats entre les différentes composantes de l'Université et les acteurs du monde socio-économique tels que les collectivités, les entreprises, les associations, les start-ups, les pôles de compétitivité, les réseaux, etc., sur les sujets du développement durable.

### Un positionnement basé sur la co-construction

Vous souhaitez vous impliquer et bénéficier de ressources, d'échanges de bonnes pratiques, de formation et sensibilisation ? Vous souhaitez élargir le champ des possibles, vous ouvrir à d'autres horizons ?

La communauté DD se propose d'être un laboratoire d'idées et d'expérimentation aux projets collaboratifs et de mobiliser ses ressources et nombreuses expertises internes pour co-construire des projets d'envergure régionale, nationale voire européenne.

Cette communauté se veut créatrice de sens pour l'humain, le territoire et constitue un vecteur de partage d'enjeux communs.

### Une Communauté dédiée à tous les niveaux d'expertise

Quelle que soit la taille de votre structure, votre secteur, ou la maturité de votre démarche DD, l'Université de Lorraine propose un éventail d'actions, d'événements, de ressources, de formation et d'accès à nos experts et nos étudiants sur l'ensemble des thématiques, et ce à plusieurs niveaux d'expertise, pour co-construire des solutions concrètes et des bonnes pratiques au sein de tout type d'organisation.

### Une communauté inscrite dans une démarche globale de synergies sur le territoire

La DEPAS (Direction de l'Entrepreneuriat et des Partenariats Socio-économiques) facilite les liens entre l'Université de Lorraine et les partenaires socio-économiques. En particulier, elle anime le territoire de façon innovante et pluridisciplinaire sur différentes thématiques dans un esprit de collaboration, d'écoute, de dynamisme et de proximité, en lien avec L'Initiative Lorraine Université d'Excellence (LUE).

LUE a pour objectif de développer le leadership du site lorrain autour de six grands défis économiques et environnementaux. Les partenaires de LUE se mobilisent en développant l'expertise scientifique, technologique et professionnelle ces grands défis environnementaux.

5 des 6 défis portés par LUE croisent les enjeux de la Communauté DD :

- Énergies du futur et transition énergétique
- Gestion durable des ressources naturelles et de l'environnement
- Chaîne de valeur des matériaux
- Santé et la lutte contre les maladies du vieillissement
- Confiance dans le numérique

Les autres communautés thématiques déployées et animées par la DEPAS sont :

- La Communauté EDI – Égalité-Diversité-Inclusion
- La Communauté Autonomie et Qualité de Vie
- La Communauté Industrie du Futur et Numérique
- La Communauté Bioéconomie

## UNE DYNAMIQUE PARTENARIALE

---

### Entreprises et acteurs du monde socio-économique

Afin de nourrir votre dynamique DD, bénéficiez de moments d'échanges, de formations, de retours d'expériences, d'outils méthodologiques pour déployer ou alimenter votre démarche au sein de votre organisation.

Chaque année, plusieurs temps forts seront proposés aux membres de la Communauté DD, autour de problématiques et enjeux-clés des organisations (mobilités douces, numérique responsable, sobriété énergétique, recyclage et valorisation des déchets, actions de sensibilisation immersifs comme la Fresque du Climat, etc.)

Associez-vous à ces temps forts, proposez de nouvelles thématiques qui vous tiennent à cœur, la Communauté DD est au service de ses membres.

### Des dispositifs concrets

- Participation à des conférences-débats, groupes de travail, formations
- Accès à nos enseignants-chercheurs en pointe sur ces sujets (conférence, travail de recherche appliquée, projets étudiants tutorés, chaires, etc.)
- Accès à des ressources fiables validées par l'UL, tiers de confiance, pour accompagner votre démarche (diagnostic, référentiels et labellisation, bonnes pratiques, etc.)
- Projets collaboratifs sur-mesure
- Réception d'une newsletter trimestrielle sur les actualités DD (notamment celles de nos partenaires, n'hésitez pas à nous relayer vos actualités et avancées !)

### Le Réseau UL Connect pour des échanges fluides UL-partenaires

Le Réseau UL Connect est un outil efficace pour vous mettre en relation avec des experts sur vos thématiques et besoins spécifiques. Chaque composante de l'université ayant un référent UL Connect, l'objectif est de vous apporter une réponse en 48H, et générer ainsi des opportunités de collaboration autour de la recherche ou de la formation.

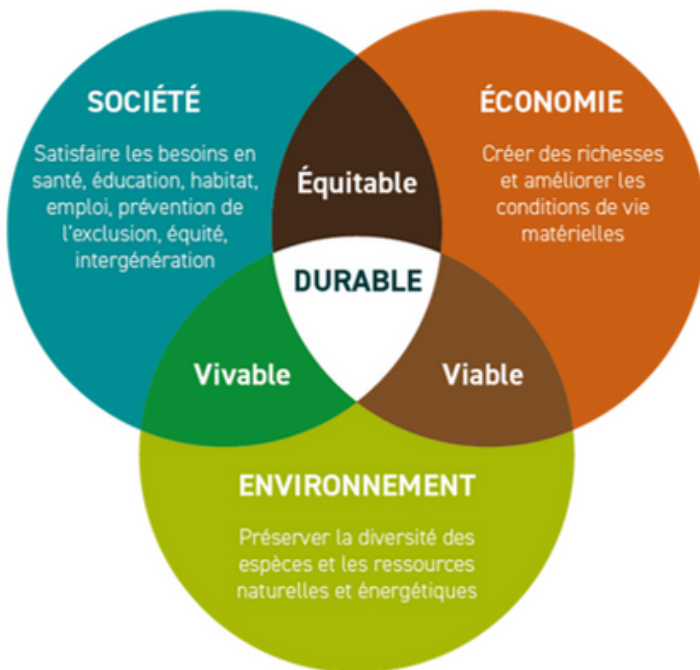
Les problématiques émergentes peuvent également permettre d'étoffer le terrain de recherche et aboutir à des applications immédiates.

Enfin, certaines sollicitations externes nécessitent la complémentarité de plusieurs domaines de compétences, donnant l'occasion de travailler sur des projets transdisciplinaires.

**Pour devenir membre de la Communauté Développement Durable,  
contactez Laure-Elise BRIOIS :  
[laure-elise.briois@univ-lorraine.fr](mailto:laure-elise.briois@univ-lorraine.fr)**

# ELEMENTS & CHIFFRES-CLES DE LA COMMUNAUTÉ DÉVELOPPEMENT DURABLE

## LES 3 PILIERS DU DÉVELOPPEMENT DURABLE



## UNE MULTITUDE DE THÉMATIQUES

## LES 17 OBJECTIFS DU DÉVELOPPEMENT DURABLE - L'AGENDA 2030 DES NATIONS UNIES



## CHIFFRES CLÉS FRANCE

---

### ÉCONOMIES DE GAZ À EFFET DE SERRE EN FRANCE

**-19%** D'ÉMISSIONS DE GAZ À EFFET DE SERRE EN FRANCE PAR RAPPORT À 1990 (419 MT CO<sub>2</sub> ÉQ EN 2020).

#### Gaz à effet de serre

Répartition des émissions de gaz à effet de serre issus de l'utilisation de l'énergie (70 % du total) en France



En France, les baisses d'émissions les plus importantes depuis 1990 sont observées dans les secteurs de l'énergie et surtout de l'industrie manufacturière, et, dans une moindre mesure, dans le résidentiel et le tertiaire. Le secteur des transports fait exception avec des niveaux d'émissions en 2018 supérieurs à ceux de 1990.

**-40%** OBJECTIF DE RÉDUCTION DES ÉMISSIONS DE GES PAR RAPPORT À 1990, D'ICI À 2030

**+1,8°C** HAUSSE DES TEMPÉRATURES EN MÉTROPOLIS PAR RAPPORT À LA PÉRIODE 1961-1990

### LA CONSOMMATION D'ÉNERGIE EN FRANCE

**9%** C'EST CE QUE REPRÉSENTE L'ÉNERGIE DANS LE BUDGET DES MÉNAGES, EN HAUSSE DE 0,5 POINT PAR RAPPORT À 2017

### LA GESTION DES DÉCHETS EN FRANCE

**573KG** JETÉS PAR HABITANT ET PAR AN : 47% DANS LES ORDURES MÉNAGÈRES, 19% DE MATÉRIAUX RECYCLABLES LA QUANTITÉ DE DÉCHETS JETÉS A DOUBLÉ EN 40 ANS

Sources : Données et études statistiques pour le changement climatique, l'énergie, l'environnement, le logement, et les transports, Edition 2021, Ministère de la Transition Ecologique / Chiffres-clés de l'énergie, Edition 2020, Ministère de la Transition Ecologique / ADEME 2017