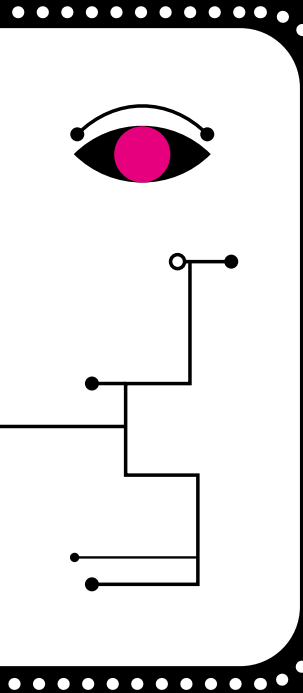


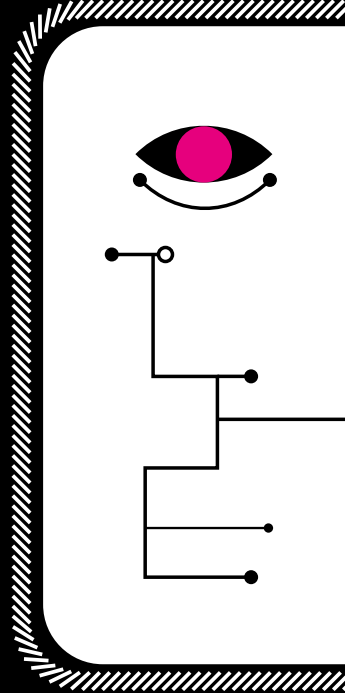
PROGRAMME

7^e CONFÉRENCE DOCUMENT NUMÉRIQUE ET SOCIÉTÉ

HUMAINS ET DONNÉES :
CRÉATION, MÉDIATION, DÉCISION, NARRATION



0¹
1⁰
11⁰ 0⁰ 1¹
e @ 1⁰



28-29 SEPTEMBRE 2020

UNIVERSITÉ DE LORRAINE, CAMPUS LETTRES ET SCIENCES HUMAINES
SALLE 104, 23 BOULEVARD ALBERT 1^{ER}, 54000 NANCY

crem.univ-lorraine.fr | Inscription : u2l.fr/docsoc2020



Présentation

La conférence *Document numérique & Société* (doc-soc) a lieu tous les deux ans. Elle réunit des chercheurs-ses intéressés par l'évolution de la place du document dans notre société et apporte des éclairages sur les dimensions économiques et sociétales des documents numériques et du traitement des données.

Lors de cette septième édition, trois axes majeurs seront principalement abordés :

- La création de services numériques innovants autour de l'ouverture des données et leur appropriation.
- Les médiations, intermédiations, remédiations des données.
- Le sens et les représentations des données, les pratiques narratives fondées sur les données.

L'appel à communication et les informations détaillées sont disponibles sur le site de la conférence :

docsoc2020.sciencesconf.org



UNIVERSITÉ
DE LORRAINE

crem centre
de recherche
EA 3476 sur les médiations
communication, langage, art, culture

DicenIDF
Dispositif d'Information et de Communication à l'Ère Numérique - Paris 10 de France



IMPACT
OLKi



haStec
Laboratoire d'Excellence
Histoire et anthropologie
des savoirs, des techniques
et des croyances

le cnam

LUNDI 28 SEPTEMBRE

9h00 **Accueil des participant-es**

9h30 **Allocutions d'ouverture**

Jacques Walter, directeur du Centre de recherche sur les médiations (Crem, Université de Lorraine)

Évelyne Broudoux (Dicen-IdF, INTD-Cnam)

Ghislaine Charton (Dicen-IdF, INTD-Cnam)

Brigitte Simonnot (Crem, Université de Lorraine)

Les médiations, intermédiations, remédiations des données

Modération : Brigitte Simonnot (Crem, Université de Lorraine)

10h00 **Data librarian et services aux chercheurs en bibliothèque universitaire : de nouvelles médiations en émergence**

Florence Thiault (Prefics, Université Rennes 2)

10h45 **Fonction documentaire de preuve et données numériques**

Arthur Perret (Mica, Université Bordeaux Montaigne)

11h30 **Objets connectés pour la médiation de savoirs. Modèle Données - Représentations - Interactions**

Aymeric Bouchereau (Elliadd, Université de Franche-Comté)

Ioan Roxin (Elliadd, Université de Franche-Comté)

12h15 **Pause déjeuner**

Modération : Ghislaine Charton (Dicen-IdF, INTD-Cnam)

14h00 **Après le déluge. Les sciences sociales face à la multiplication des données numériques**

Etienne Ollion (Sage, CNRS, Université de Strasbourg)

La création de services numériques innovants autour de l'ouverture des données et leur appropriation

15h00 **Wikidata et les Gafam : partenariat et appropriation des données pour le développement d'assistants personnels intelligents**

Marie-Noëlle Doutreix (Elico, Université Claude Bernard Lyon 1, Université Lumière Lyon 2, Université Jean Moulin Lyon 3, Institut d'études politiques de Lyon, Enssib)

Aymeric Bouchereau (Elliadd, Université de Franche-Comté)

15h45 **Pause**

Modération : Lise Verlaet (Lerass, Université Paul-Valéry Montpellier 3)

16h00 **Entrepôts de données de recherche : mesurer l'impact de l'open science à l'aune de la consultation des jeux de données déposés**

Violaine Rebouillat (Dicen-IdF, INTD-Cnam)

16h45 **Le dépôt légal et l'art numérique : vers la définition d'un nouveau régime documentaire**

Cécile Martin (Lamia, Université des Antilles)

Alexandre Wauthier (École universitaire de recherche ArTec, Bibliothèque nationale de France)

17h30 **Cartographier l'expertise des chercheurs et les accompagner vers la science ouverte : le cas de l'outil SOVisuHAL**

David Reymond (Imsic, Aix-Marseille Université, Université de Toulon)

Clara Galliano (Imsic, Aix-Marseille Université, Université de Toulon)

18h30 **Cocktail**

ACCÈS

UNIVERSITÉ DE LORRAINE
CAMPUS LETTRES ET SCIENCES HUMAINES, SALLE A104
23 BOULEVARD ALBERT 1^{ER}, NANCY

INSCRIPTION : u2l.fr/docsoc2020

Tarif normal : 80 €

Tarif étudiant : 40 €

Port du masque obligatoire en raison des conditions sanitaires.



CREM
UNIVERSITÉ DE LORRAINE
UFR SHS-METZ — BP 60228
57045 METZ CEDEX, FRANCE
TÉL. : + 33 (0)3 72 74 83 35
CREM-CONTACT@UNIV-LORRAINE.FR

crem.univ-lorraine.fr

REVUES

Pratiques

<https://journals.openedition.org/pratiques/>

Questions de communication

<https://journals.openedition.org/questionsdecommunication/>

DICTIONNAIRE

Publicationnaire. Dictionnaire encyclopédique et critique des publics

<http://publicationnaire.huma-num.fr/>