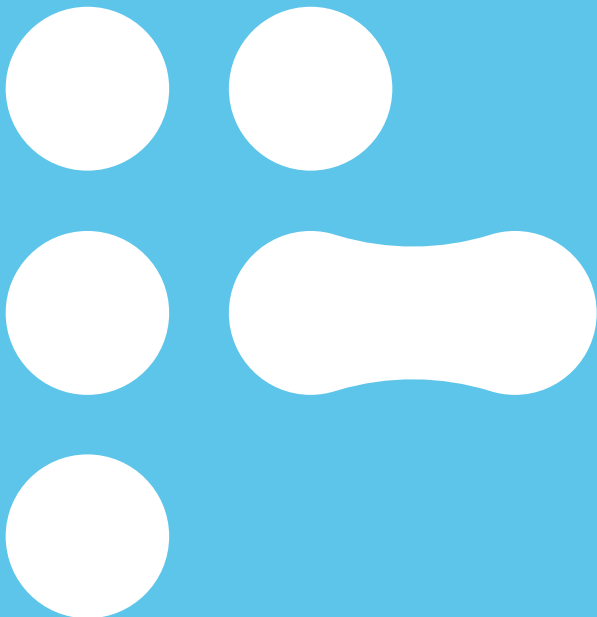


espace
bernard-marie

Koltès

écritures contemporaines direction artistique lee fou messica

fév. 19
20 juin



UNIVERSITÉ
DE LORRAINE



• vivre • inciter • s'amuser • réunir • frémir •
transmettre • fabriquer • tenter • explorer
• oser • découvrir • pratiquer • rassembler
accompagner • rêver • risquer • apprendre
• agir • partager • rencontrer • échanger •
débattre • écouter • rire • créer • pleurer •
donner • frissonner • provoquer • essayer •
explorer • oser • révéler • inventer • fédérer
rêver • dire • imaginer • agir • jouer • regarder
• réfléchir • se tromper • écouter • s'émouvoir •

Pour ma part, j'ai seulement envie de raconter bien, un jour, avec les mots les plus simples, la chose la plus importante que je connaisse et qui soit racontable, un désir, une émotion, un lieu, de la lumière et des bruits, n'importe quoi qui soit un bout de notre monde et qui appartienne à tous.

Bernard-Marie Koltès

in Une part de ma vie - Entretiens 1983-1989,
, Editions de minuit, Paris 1999, 2010

Télérama'

L'Espace Bernard-Marie Koltès - Metz est subventionné par l'Université de Lorraine, le ministère de l'enseignement supérieur et de recherche, le ministère de la Culture (DRAC Grand Est), la Ville de Metz, la région Grand Est, Metz Métropole. Il fait partie du réseau Quintest et est adhérent au SNSP.

Nous entamons la seconde partie de saison et poursuivons notre exploration en nous attardant sur le corps, ses représentations, la façon dont nous le traitons aujourd'hui dans notre société.

Objet d'enjeux qui nous dépassent parfois, qu'ils soient mercantiles, politiques ou psychologiques, c'est bien souvent à lui que l'on s'attaque quand les mots / maux ne suffisent plus.

En le plaçant au centre de nos attentions, il s'agit de dire, dire ce que souvent l'on tait par peur de la contagion. Et bien non, je souhaite, non pas tout dire, mais poser des questions qui vont permettre de lever des taboux dangereux ; dangereux parce que justement, on n'en parle pas assez car on n'ose pas, parce que c'est trop dur d'en parler... Et c'est bien grâce à nos artistes que l'on pourra aborder certains sujets sans drame car à travers la représentation théâtrale, nous pourrons prendre de la distance.

Nous adoptons notre vitesse de croisière et vous rappelons les horaires décalés que nous proposons afin de répondre à tous les emplois du temps :

- les mardis et jeudis à 18h après les cours ou le boulot,
- les mercredis et vendredis 20h pour une vraie soirée théâtre
- une séance à 14h
- les samedis à 19h pour avoir toute liberté de terminer sa soirée en famille ou entre amis,
- le ciné-club tous les 1^{ers} mardis du mois à 18h30

et toujours des ateliers de pratique, hebdomadaires ou ponctuels sous forme de masterclass ou de stage.

Enfin, pour rappel, l'obsession, à l'Espace Bernard-Marie Koltès, c'est la rencontre entre les publics, les œuvres et les artistes, l'accès à la culture pour tous : chacun.e est le ou la bienvenu.e.



L'ÉQUIPE

Direction artistique
Lee Fou MESSICA

Responsable administratif & financier
Nicolas BECK

Assistante administrative / Billetterie /
Accueil artistes
Maria DI BLASI

Chargée des relations avec les publics et
de l'accueil billetterie
Edith MAGGIPINTO

Chargée de mission médiation &
communication
Louise DUPOUY

Régisseur
Antoine BALLAY

Appui développement en territoire
Fabrice SCHMITT

Appui Communication
Julia SCHAFF (communication)
Sophie EBERHARDT (graphisme)
Fanny LIENHARDT (relations média)
Béatrice GABRIEL (web)
Frédérique MARTIN (réseaux sociaux)

LES PARTENAIRES

- La Manufacture – CDN Nancy
- La Méridienne, sc. conv. de Lunéville
- Kulturfabrik, Esch sur Alzette (Lux.)
- Le Nest – CDN Thionville
- L'Arsenal – Cité musicale
- Le Livre à Metz
- Quai Est
- Festival Passages
- T.U.N. & T.U.M.
- C.C.A.M. Vandœuvre-lès-Nancy
- C.C. Pablo Picasso Homécourt
- Cinéma Klub
- Conseil départemental de la Moselle (CD 57)
- F.O.L.57
- M.G.E.N.
- RESAM
- Forum I.R.T.S.

CONTACTS

✉ Espace Bernard-Marie Koltès - Metz
Direction de la vie universitaire et de la
culture - Île du Saulcy 57010 METZ cedex 1

☎ **03 72 74 06 58**



Informations
ebmk-contact@univ-lorraine.fr

Réservations
ebmk-reservation@univ-lorraine.fr

Relations avec les publics
ebmk-rp@univ-lorraine.fr

LES RENDEZ-VOUS

BORDS DE SCÈNE

Pour échanger, débattre et partager après la représentation avec les artistes, toutes les séances sont suivies d'un "bord de scène" qui se prolonge bien souvent autour d'un verre au bar de l'Espace Bernard-Marie Koltès

À LA CARTE

Sur demande, nous venons chez vous ou nous vous invitons chez nous autour d'un apéritif pour vous parler du théâtre, vous présenter la programmation, les ateliers, les résidences, les temps forts de la saison (sur réservation – groupes à partir de 12 pers.)

VISITES GUIDÉES / JOURNÉES DU PATRIMOINE

Pour découvrir le théâtre et ses coulisses autrement, son histoire, son fonctionnement à travers une déambulation au cours de laquelle un.e comédien.ne partagera des anecdotes de l'histoire du Théâtre, et des textes ou fables choisis

En profiter, au détour des coulisses pour assister à une étape de travail ou une sortie de résidence de la compagnie ou artiste en répétition (sur réservation – groupes à partir de 15 pers.)

RENCONTRES avec la POÉSIE VIVANTE, un AUTEUR VIVANT..

En collaboration avec le Printemps des Poètes et une librairie, une fois par trimestre, la présentation d'un livre en présence de son auteur

CINÉ-CLUB

En collaboration avec la Maison de l'Étudiant (MDE) de Metz, et le CD57

Tous les premiers mardis de chaque mois, un film – un débat. Entrée libre (cf. calendrier à la fin de cette brochure)

LEVERS DE RIDEAU & FEUILLETON THÉÂTRAL

En partenariat avec le C.R.R. Metz Métropole et du Grand Nancy & l'UFR Arts Lettres et Langues, ses enseignants et ses étudiants

Avant le spectacle, découvrez les formes courtes spécialement concoctées pour vous par les étudiants, des apprentis comédiens ou musiciens

COIN LECTURE

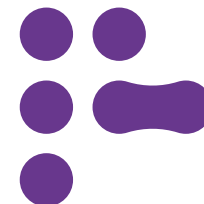
En collaboration avec la bibliothèque universitaire du Saulcy, découvrez une sélection d'ouvrages autour des spectacles pour élargir la réflexion

ATELIERS ou MASTER-CLASS

Découvrir un artiste dans un contexte privilégié, appréhender son geste artistique, découvrir, s'initier ou approfondir une pratique (12 pers. min.)

ATELIER VOIX

En direction des étudiants souhaitant se préparer pour des oraux, soutenances, entretiens etc. ou tout simplement pour mieux s'exprimer en public sans crainte (Ouvert à tous - Étudiants tous cursus prioritaires - limité à 15 pers. maxi. - inscription semestrielle)



LES SPECTACLES DE LA SAISON

Trois grandes thématiques rythment notre saison et pour chaque spectacle sont précisés les thèmes principaux abordés afin de vous aiguiller dans vos choix.

Nous pouvons vous proposer en amont :

- une rencontre afin d'évoquer la programmation et les pistes de médiations possibles autour du sujet (enseignants ou animateurs), ou encore pour présenter les spectacles et échanger avec vous, répondre à vos questions (groupes de spectateurs)
- un bord de scène avec l'équipe artistique à l'issue de la représentation ou rencontre informelle au bar du théâtre
- des ateliers de pratique en écho aux spectacles

(cf. calendrier à la fin de la brochure)



ebmk-rp@univ-lorraine.fr

FOCUS SUR LES THÉMATIQUES

La société en maux

Elle ne va pas très bien notre société, c'est sûr, mais ce n'est pas en se désengageant qu'elle ira mieux : Essayer de comprendre, trouver les clefs, "pas celles-ci, les autres", porter un regard nouveau, différent sur elle, sur eux, sur nous.

Le corps dans tous ses états

Le corps que l'on subit, que l'on convoite, que l'on maltraite ou qu'on ignore... autant de situations possibles à appréhender mais difficile de faire sans.

Étranger

Étranger, cela ne veut pas forcément dire migrant... C'est "étranger" à soi pour commencer, et il semble bien que l'on soit tous "étranger" à quelqu'un ou quelque chose... alors remettons un peu les choses en place, hein ?! Mais ensemble ;-)

PRÉSENTATION DE SAISON#2

vendredi
17
JANVIER

18h

Rendez-vous dans le hall de l'Espace Bernard-Marie Koltès pour la présentation de la seconde partie de saison à 18h juste avant l'un des 3 spectacles programmés en coproduction avec le Festival Passages à découvrir à 20h *On est sauvage comme on peut* du Collectif belge Greta Koetz

LÉGENDES



*Durée de la représentation.
Ajouter environ 30 min.
pour le bord de scène*



Horaire de la représentation



*Extraits d'articles de presse parus
La revue de presse est disponible
sur le site à la fiche spectacle*



*En cours de création... Focus sur la
note d'intention du metteur en scène
Durée non définie*



Répétition ouverte au public



*Table ronde sur ou autour d'un sujet
qui a trait au spectacle*



Âge minimal conseillé



*Conférence autour d'un sujet
qui a trait au spectacle*



*Lecture de textes
par des comédiens*



*Séance dédicace
dans le hall du théâtre*



*Atelier jeu, écriture ou réflexion
avec un des artistes, le plus souvent
le metteur en scène ou l'auteur, ou
encore un comédien*



*Atelier sur mesure signifie que l'on
peut élaborer ensemble ce qui
correspond à vos attentes*



#CORPS
#IDENTITÉ
#SOCIÉTÉ

Ciel, ma psychiâtre !

L'énigmatique « L » demeure recluse, après une vie de fête et de débauche. L'arrivée surréaliste d'un frigo au beau milieu de son salon confirme la menace imminente de la mort : cette boîte froide ressemble bien trop manifestement à une sorte de tombeau qui suscite chez « L », un affolement hyperactif délirant, une lutte schizophrénique du comique et du tragique, une bataille sensuelle de l'amour et de la mort. « L » convoque, tour à tour, sa femme de chambre, son éditeur, sa mère et ses compagnons disparus.

Distribution

Texte Raúl Damonte Botana dit Copi, publié aux éditions de L'avant-scène théâtre

Mise en scène & jeu Christophe Dumas

Production Le cours théâtral (Grand Est)

LE FRIGO

Raúl Copi /
Christophe Dumas

🕒 1h05

à partir de
15
ans

jeudi 06 FÉVRIER 18h	vendredi 07 FÉVRIER 20h
-------------------------------	----------------------------------

NOTE de l'auteur

Un frigo fait toujours net et propre, même au milieu d'un théâtre. On peut s'en servir pour cacher des choses, y entrer, en sortir. C'est la boîte du prestidigitateur la plus élémentaire, quand on n'a pas de moyens. Je suis habitué à ce frigo, depuis Loretta Strong. Là, dans le frigo, il est magnifié. Qu'est-ce qu'il y a dedans ? On ne l'ouvre jamais.

Raúl Copi



TOUTE UNE VIE BIEN RÈNGER D'ADOLPHA

Adolpha Van Meerhaeghe / Nicolas Grard

🕒 1h30

à partir de
15
ans

mercredi
04
MARS
20h

jeudi
05
MARS
18h

vendredi
06
MARS
14h

#CORPS
#INVISIBLES
#FEMME

Il était une fois une femme

Adolpha « femme qui n'été pas une Bourgeoise mais une lilloise » se retrouve en prison pour avoir tué son mari qui la maltraitait. Elle se met alors à écrire l'histoire de sa vie, celle d'une petite fille, une jeune femme, une mère, une épouse, une sœur qui vit et traversera toutes les misères de son milieu. Le dessin est ferme, sans rature et les mots sont au service de la vérité nue. L'humour au coin de l'œil et les chansons de Piaf à la bouche, voici le témoignage d'une « Sans Dent » qui crie haut et fort qu'elle a le droit d'exister. Véritable artiste, Adolpha compose sur scène tout un univers plastique, où ses créations côtoient de très près le mouvement de l'art brut.

mardi
03
MARS
18h30

mercredi
04
MARS
21h30

Distribution

Texte Adolpha Van Meerhaeghe
Mise en scène Nicolas Grard
Avec Louise Bronx, Adolpha Van Meerhaeghe, Corinne Masiero
Décors Adolpha Van Meerhaeghe
Production Détournoyment (Hauts-de-France)
Avec le soutien de la Région Hauts-de-France et du Département du Pas-de-Calais, du Département du Nord et de la Ferme Dupuich / ville de Mazingarbe

Projection *Les Invisibles* + débat en présence de l'équipe artistique animé par **Fanny Zanferrari**, sociologue, en partenariat avec le **Forum-IRTS** de Lorraine

Bord plateau animé par **Fanny ZANFERRARI**, sociologue - **Forum-IRTS** de Lorraine



On écoute l'histoire vraie d'une femme, Adolpha Van Meerhaeghe, qui en a bavé sans jamais s'apitoyer sur son sort. Un récit touchant, parfois drôle et brut de décoffrage.

LM Magazine

NOTE d'intention

Adolpha en a pris plein la gueule durant une bonne partie de sa vie : violences physiques, morales, sexuelles. La prison lui a permis de rencontrer deux personnes qui vont modifier sa perception du monde : l'aumônier de prison qui lui dira de ne plus baisser le regard, de ne plus se taire ; la juge d'application des peines lui fait comprendre qu'elle doit écrire son histoire afin que d'autres femmes ne subissent pas le même sort. Avec Corinne Masiero, nous avons voulu faire entendre cette voix singulière et populaire, cette voix des courées, cette voix d'une opprimée. Avec trois femmes sur scène, trois femmes fortes et fragiles à la fois, trois femmes aux parcours uniques, trois femmes qui s'affirment et se battent contre toutes les oppressions, j'ai pris le parti de ne pas tomber dans le misérabilisme, de faire entendre cette parole des bas-fonds, d'une survivante de la précarité, avec une dose d'humour et un zeste d'espoir, finalement Adolpha est fière, debout et pleine de vie.

Nicolas Grard





#CORPS
#HANDICAP
#CITOYENNETÉ

OH !

d'après l'œuvre de Samuel Beckett /
Virginie Marouzé

1h



vendredi 13 MARS	samedi 14 MARS
20h	19h suivi du concert

Au bord du silence, tant que ça parle, ça désire...

Un plateau nu, douze personnages ne sachant pas où aller ni quoi faire. Un treizième les invite à avancer, aller droit devant eux, droit dans le mur peut-être. Etre là, attendre, meubler le temps de parole dont l'écho ne sert à rien. Ils semblent avoir perdu tout sens de vie.

Ensemble, comme une foule compacte et solidaire, dont émergent parfois d'étonnantes singularités, mais surtout seuls...

Distribution

Mise en scène Virginie Marouzé
Chorégraphie Marie Cambois
Création musicale Anthony Laguerre
Création lumière Pierre Eric Vives
Avec Hakim Amrani, Sophie Dereu, Rémy Dillensiger, Anne Sophie Ehrhart, Christophe Hacault, Vincent Hammaecher, Anthony Laguerre, Eric Masson, Véronique Muller, Isabelle Nobili, Martine Pottier, Laura Schweitzer, Omar Zeroual.

Production C^e Tout va bien ! (Grand Est)
Coproductio Scènes et Territoires, Centre Culturel Pablo Picasso – Homécourt

Avec l'aide à la production et les soutiens en résidence de la Région Grand Est et de la DRAC Grand Est. Avec l'aide à la production du Conseil départemental de Meurthe et Moselle et la ville de Nancy

En partenariat avec le CAPs de Rosières (Salines) et ESPOIR 54 dans le cadre d'un DASAT (Dispositif d'Accompagnement par un Service d'Aide par le Travail) qui professionnalise les acteurs en situation de handicap



Ces acteurs singuliers ont une vraie valeur artistique et, d'une différence, ont fait de la richesse artistique.
Centre France

NOTE d'intention

Une désintégration humaine : l'homme a perdu tout sens de vie, il n'y a donc pas d'intrigue mais des personnages présents pour meubler l'attente ; des images fortes et picturales et presque toujours absurdes et pourtant au milieu de cette souffrance réside toujours le rire nécessaire pour poursuivre.

Depuis plusieurs années je cherche un endroit du jeu et de présence pour l'acteur qui se situerait

- là où le corps dit « malgré soi » au-delà de toute intrigue ou de toute esthétique

- où les mots ne racontent pas d'histoire

- où la souffrance et le rire peuvent cohabiter.

Il y a aussi la rencontre sur le plateau de cet univers extraordinaire de Samuel Beckett et de celui, tout aussi riche et différent, d'acteurs en situation de handicap et ce grâce à un processus d'improvisations et d'écriture cherchant cet endroit de présence entre théâtre et mouvement.

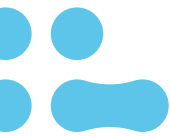
OH ! est une création théâtrale, musicale et chorégraphiée réalisée à partir de l'univers de Samuel Beckett.

Virginie Marouzé



En coproduction avec FESTIVAL PASSAGES





CONCERT

samedi
14
MARS
20h



CHAIR s'inscrit dans les courants musicaux dissonants et bruitistes issus de la culture postpunk.

CHAIR se présente comme un combo lourd et puissant expérimentant la limite physique et sonore dans ses performances scéniques. On a pu les découvrir notamment à Musique Action (Nancy), en première partie du Thurston Moore Band au Centre Pompidou Metz ainsi que lors d'une prestation radicale au FRAC Lorraine.

CHAIR s'amuse de ne croire en rien et de ne se faire aucune illusion sauf celle d'avoir la conscience du nonsens absolu. Ce groupe messin aux influences trances et répétitives a sorti en septembre 2016 son premier vinyle *Carnation* sur le label Vand'oeuvre. Un second vinyle en cours d'enregistrement : *Nihilistes*, sortie 2020.

Distribution

Avec Pierre Aimé Albrecht (basse), Ignazio Diana (voix, guitare), Arnaud Hussenot (guitare), Johnny Krzystofik (batterie) et les comédiens de la C^e Tout va bien ! (voix, percussions)



Toute la culture à l'UL est sur Factual

factuel.univ-lorraine.fr/agendaculture

Et pour tout savoir sans chercher, abonnez-vous à la newsletter culture

<http://culture-newsletter.univ-lorraine.fr/formulaire>



PEUT-ÊTRE NADIA

Anne-Sophie Mercier /
Pascal Reverte

 1h30

à partir de
12
ans

vendredi
20
MARS
14h
& 20h

samedi
21
MARS
19h

#CORPS
#SPORT
#POLITIQUE

Il faut se méfier des légendes familiales construites à coup de souvenirs approximatifs, de récits contradictoires et de photographies trompeuses. Il faut se méfier des légendes. C'est le point commun entre le capitalisme, le communisme et les familles.

La légende de Nadia Comaneci. Celle de la perfection. Et du chaos aussi. Celui de son corps de fillette qui lutte contre sa féminité comme une maladie. De son corps que le monde entier semble vouloir posséder dans un même désir. De son corps que les Ceaușescu pensent avoir créé, avec l'air, l'eau et la Roumanie. De son corps qui ne s'écroule jamais, contrairement au mur de Berlin et au rêve américain. Peut-être est-ce aussi l'histoire d'une petite fille qui décide de devenir une légende, seule solution pour ne pas avoir la vie promise aux autres filles.

Distribution

D'après une idée originale de Anne-Sophie Mercier
Texte Anne-Sophie Mercier, Pascal Reverte
Conception et mise en scène Pascal Reverte
Création musicale et sonore Antoine Sahler
Scénographie Jane Joyet
Réalisation films d'animation Olivier Pont
Avec Elizabeth Mazev, Aude Léger, Olivier Broche, Nicolas Martel et Vincent Reverte
Production Le tour du Cadran (Hauts-de-France)
Coproduction Ki m'aime me suive, Théâtre du Beauvaisis -
Scène nationale de l'Oise, La Manekine - Scène intermédiaire
des Hauts-de-France, Le Palace - Montataire, Espace
Bernard-Marie Koltès - Metz

NOTE d'intention

Dans une alternance de dialogues, de monologues, d'éléments de fiction ou documentaires, dans des registres de jeu contrastés, ces cinq corps s'affranchissent de la chronologie (on ne se souvient jamais dans l'ordre) et de la biographie pour tenter de reconstituer, entre songes et souvenirs, la famille qu'ils paraissent être, les victoires, les entraînements, les compétitions, la fuite aux USA, la Roumanie d'avant et d'après la révolution, la vie en Amérique, la chute du mur de Berlin... Le réel est abrogé dans ce songe ou plus sûrement cette fantasmagorie, étymologiquement « l'art de faire parler les fantômes en public. »

Pascal Reverte

RÉSIDENCE
CRÉATION 19/20



En cours
de création...



Répétition
ouverte

jeudi
13
FÉVRIER

 18h



Atelier écriture & jeu

La Cie Le tour du Cadran est conventionnée région Hauts-de-France et département de l'Oise



UNE BÊTE ORDINAIRE

Stéphanie Marchais /
Véronique Bellegarde

1h

à partir de
14
ans

mercredi
25
MARS
20h

jeudi
26
MARS
18h

vendredi
27
MARS
14h

#CORPS
#ENFANCE
#SOCIÉTÉ

Qu'est-ce qu'on fait des femmes quand elles éclosent.

Elle a 7 ans, des seins comme des mandarines et ne va plus en classe. Elle se cache dans le local à vélos du fond de la cour de l'école, s'y fait toucher par des garçons. Elle, c'est une petite fille ordinaire qui monnaie son corps contre des bonbons. Rétribution dérisoire pour cette enfant faisant commerce de sa puberté précoce avec la froideur méthodique d'un homme d'affaires rompu à toutes les pratiques. Du sang - lequel ? - coulera entre ses cuisses. Un amour muet la prendra toute. Elle croira à la fin des solitudes mais ne se confiera qu'à une chienne...

Distribution

Texte Stéphanie Marchais aux éditions Quartett en 2015 avec le soutien du CNL.

Mise en scène et scénographie Véronique Bellegarde
Avec Jade Fortineau et Philippe Thibault (musique)

Lumières Philippe Sazerat

Création sonore et musicale Philippe Thibault

Production C^e le Zéphyr (Île-de-France)

Coproduction CAP* – La Fabrique (Montreuil), RBID

Productions, Espace Bernard-Marie Koltès – Metz

Avec le soutien du Ministère de la Culture, de la Ville de Paris, de la Spedidam et du Théâtre de Fontenay en scène - Fontenay-sous-Bois

NOTE d'intention

La beauté de la langue percutante et poétique, nous interpelle profondément sur un phénomène croissant de ces dernières décennies, lié notamment aux perturbateurs endocriniens (présents notamment dans le plastique et les pesticides).

Cette bête ordinaire, un peu monstre, questionne la responsabilité des adultes sur la protection de l'enfance, l'importance de protéger ce temps-là, et met à nouveau les questions environnementales au coeur des enjeux du monde d'aujourd'hui.

Véronique Bellegarde

Le texte a reçu l'Aide à la création de Artcena Avec la participation artistique du Jeune Théâtre National et avec le label Rue du Conservatoire
La C^e Le Zéphyr est soutenue par la DRAC-Île-de-France.
CAP* – La Fabrique est soutenue par la Région Île de France



Atelier 14-17h
mercredi 25/03



Un sans faute. Théâtre du blog
Une claque nécessaire Toute la culture
Jade Fortineau est formidable. SNES Edu



PROJET
FÉDÉRATEUR
MOYEVRE-GRANDE

*Un Festival pour lire
et raconter le monde*

 **Entretien avec des spécialistes
de l'œuvre d'Albert Camus**

 **Lecture de textes par des comédiens.**
(distribution en cours)

 **Séance dédicace**
dans le hall du théâtre

En collaboration avec le **Festival Le livre à Metz**

ALBERT CAMUS, journaliste

Le Festival s'exporte hors-les-murs avec un focus autour d'Albert Camus, journaliste

60 ans après la mort du Prix Nobel de Littérature, l'œuvre philosophique et romanesque d'Albert Camus est toujours aussi vivante.

Qui ne connaît *La Peste* ? *L'Étranger* ? Ses pièces de théâtre comme *Caligula* ou *Les Justes* ? Et l'*Homme révolté* bien sûr !

Mais Camus fut aussi toute sa vie un journaliste, libre, exigeant, obéissant à ces quatre commandements : « lucidité, refus, ironie et obstination ».

Du reportage originel *Misère de la Kabylie* publié dans Alger Républicain en 1939, aux éditoriaux dans le journal *Combat*, sa pratique du journalisme sera celle d'une vocation : « porter la plume dans la plaie » selon la formule d'Albert Londres. Et sera guidée par ces principes énoncés dans le discours du Nobel : « le refus de mentir sur ce que l'on sait » et « la résistance à l'oppression ».

à partir de
15
ans

 1h + dédicace

vendredi
03
AVRIL
17h30



LE FESTIVAL

Le festival *Le livre à Metz – Littérature & Journalisme* vous donne rendez-vous du 3 au 5 avril avec comme nouvelle thématique « **Héroïques !** ».

Les rencontres et les débats suivront ce fil rouge et rappelleront ce que sont les héros, les super-héros, en quoi ils sont nécessaires à la société. Ils évoqueront des figures héroïques, renommées ou invisibles, des projets courageux, extraordinaires, des causes défendues ou à défendre... Le tout en compagnie des auteurs et portés par les invités d'honneur la romancière Lydie Salvayre et le journaliste Éric Fottorino.

FESTIVAL
LE LIVRE À METZ
LITTÉRATURE & JOURNALISME



4.48 PSYCHOSE Sarah Kane / Florent Siaud

🕒 1h

à partir de
16
ans

vendredi
03
AVRIL
20h

samedi
04
AVRIL
19h

À 4h48 à la bonne heure la
lucidité me visitera

Figure sulfureuse de la dramaturgie britannique, Sarah Kane signe avec *4.48 Psychose* un texte ultime traversé par le spectacle de la mort comme par une puissante pulsion de vie. Derrière les éclats poétiques d'un texte fragmentaire émerge la voix d'une femme brillante qui veut regarder la mort en face pour rester intègre avec elle-même, sans se conformer à un discours dominant qui marginalise ce qui s'écarte de ses normes. Portée par une nouvelle traduction rythmée du québécois Guillaume Corbeil et une relecture lumineuse et pop du jeune metteur en scène Florent Siaud, la performance physique de Sophie Cadieux conduit le spectateur au cœur des ténèbres.

Distribution

Texte Sarah Kane
Traduction de l'anglais Guillaume Corbeil
Mise en scène Florent Siaud
Scénographie et costumes Romain Fabre
Conception sonore Julien Éclancher
Éclairages Nicolas Descôteaux
Vidéo David B. Ricard
Avec Sophie Cadieux
Production C^{ie} Les songes turbulents (Montréal - Canada)
Avec le soutien de l'Onda

NOTE d'intention

4.48 Psychose n'est donc pas seulement un grand texte à dire. C'est une pièce à partager mais aussi à incarner dans le temps d'une expérience commune qui est celle de la représentation théâtrale, en vue de laquelle Kane a consacré presque exclusivement toute son œuvre, alors qu'elle aurait pu se cantonner à la poésie. Cette expérience, nous avons essayé de la mettre en forme en nous rendant sensibles aux paradoxes d'une pièce tendue entre la matière et l'abstraction, le psychique et le concret, la blessure douloureuse et l'élan mystique, l'Eros et le rêve de dissolution de soi.

Florent Siaud



Ce spectacle a été lauréat dans la catégorie « meilleure interprétation de l'année à Montréal » (Sophie Cadieux) et finaliste dans la catégorie « meilleure mise en scène de l'année à Montréal » (Florent Siaud) aux prix de l'Association Québécoise des Critiques de Théâtre (AQCT)



Rencontre avec
Florent Siaud

vendredi
03
AVRIL

🕒 14h



Sophie Cadieux, magnifique, intransigeante [...] prend ce texte à bras le corps et nous en donne une interprétation incroyablement sensible et lumineuse.

Arts-chipels.fr

À travers l'interprétation brûlante de vie de l'athlétique Québécoise Sophie Cadieux, on redécouvre le monologue crépusculaire et testamentaire [...] de la sulfureuse dramaturge anglaise Sarah Kane.

Télérama





#SOCIÉTÉ
#MENSONGE
#ADOLESCENCE

*Je suis fière de toi Pinocchio.
Je suis sûre que tu ne me
décevras pas. Je crois même
que je t'aime déjà.*

Pinocchio est plongé dans un monde qui baratine et qui bluffe, celui des adultes. Ceux qui croient que vivre en rêvant d'un monde meilleur ressemble à une vie rêvée. Peut-être que les mensonges d'un enfant ont parfois un éclat d'évidence qu'on enterre avec la colère des tricheurs. Quand elle nous rattrape, sa caresse peut être douce ou brûlante pour celui qui sait lui donner un langage.

Distribution

Mise en scène Pauline Collet
Création lumière Emmanuel Nourdin
Conception scénographie Joanie Rancier
Costumes Viaceslav Giuseppe Lo Buono
Avec Justin Pleutin, Stéphane Robles, Delphine Sabat

Production C^e 22 (Grand Est)
Avec le soutien des Théâtres de la Ville de Luxembourg dans le cadre des Capucins Libre, de la Région Grand Est et de la Ville de Metz
La C^e 22 est conventionnée Ville de Metz pour 2019/2021

MENTEZ-MOI

C^e 22 / Pauline Collet



mercredi	jeudi
08	09
AVRIL	AVRIL
20h	14h & 18h

NOTE d'intention

*C'est quoi être « jeune » ? C'est quoi devenir un « adulte » ?
Et si tout cela n'était qu'une grande mascarade. Une bouffonnerie ancestrale.
Nos « adultes » se racontent des histoires depuis la nuit des temps. On a d'ailleurs bâti ce qui fonde notre société sur ces histoires.
Puis ils les perpétuent en les racontant à leurs enfants. Nous finissons par devenir ce que ces histoires attendent de nous. Ce sont les plus grands mensonges de l'univers. Des mensonges qui permettent d'avancer et qu'on accepte sans jamais les remettre en question.
Et si on refusait de jouer le jeu ?
Que se passe-t'il quand on dévoile un menteur ?
Apprendre.
Et dire Non.
Arrêter la machine.
Arrêter de croire aux grandes histoires.
Pour inventer la sienne.*

Pauline Collet

Création 2020
Résidence Tremplin



#ÉTRANGER
#SOCIÉTÉ
#ÉMIGRATION

ALLERS-RETOURS

Ödön von Horváth / Alain Batis

2h

Je connais ce cas. Faire des allers-retours sur le pont... jusqu'à mourir de faim. Un cas administratif. Pauvre homme ! Il a l'air plutôt sympathique d'ailleurs...

Allers-retours se passe sur un pont qui enjambe une rivière et tient lieu de frontière entre deux États, avec des douaniers chatouilleux sur le règlement. Après la faillite de son petit commerce, un type est expulsé d'un pays où il a passé un demi-siècle, avant d'être refoulé de l'autre côté de la frontière, son pays de naissance où, à cause de nouvelles lois, il est considéré comme un étranger. Coincé sur ce pont où il effectue d'incessants allers-retours, il va peu à peu contribuer à retisser des liens entre les deux rives.

Distribution

Texte Ödön von Horváth, publié chez l'Arche Éditeur

Traduction Henri Christophe

Mise en scène Alain Batis

Dramaturgie Jean-Louis Besson

Scénographie Sandrine Lamblin

Musique Cyriaque Bellot

Costumes Jean-Bernard Scotto

Lumière Jean-Louis Martineau

Avec Raphaël Almosni, Sylvia Amato, Alain Carnat,

Laurent Desponds, Théo Kerfridin, Sophie Kircher,

Marc Ségala, Marie-Céline Tuvache

Production La Mandarine Blanche (Grand Est)



vendredi
15
MAI

14h
& 20h

samedi
16
MAI

19h

NOTE d'intention

Cette fable étonnante est sans doute inspirée par la vie personnelle d'Ödön von Horváth : Après la fouille de la maison de ses parents à Murnau par les nazis, Ödön von Horváth passe la frontière autrichienne et vit tantôt à Vienne, tantôt dans le land de Salzbourg. En automne, il se rend à Budapest afin de renouveler son appartenance à l'État hongrois. C'est une farce en deux parties qui, dans sa dimension grotesque, met en lumière les paradoxes de nos sociétés contemporaines et le sort qu'on réserve aux esseulés, aux apatrides, aux migrants... et au-delà de ces questions essentielles, dénonce l'absurdité de certains de nos comportements.

Alain Batis

Coproduction Le Carreau – Scène nationale de Forbach

et de l'Est mosellan, Les Tréteaux de France – Centre

Dramatique National, Quai Est

Avec le soutien du TAPS de Strasbourg, de la Région Grand

Est et de l'Adami

La Mandarine Blanche est conventionnée DRAC Grand Est

et Région Grand Est



Un conte à moirures absurdes, une fable féroce, une histoire touchante, un récit franc, une chronique amusée, tout cela à la fois. Le Figaro

Le texte est merveilleusement poétique et éloquent, gentiment féroce, d'une lucidité profonde.

Le Quotidien du médecin

Un engagement et une générosité à saluer. Theatres.com

#ÉTRANGER
#SOCIÉTÉ
#ADOLESCENCE

Ma fausse mère dit que j'ai les cheveux sur la terre et les pieds dans les nuages : un envers d'enfant et moi j'entends toujours un enfer d'enfant.



Atelier 14-17h
mercredi 27/05



C'est un conte cruel sur la délicate transition entre l'adolescente et la femme, quand il s'avère indispensable de survivre dans le pire à la Dickens en déployant des trésors d'imagination à l'aide de crayons de couleur propres à conjurer la noirceur du monde. L'Humanité

C'est une histoire de résistance, de résilience. Un texte d'une poésie âpre, rêche, sombre et traversée d'orage et de « pieds de vents », ces rayons de lumières traversant les nuages. Un fauteuil pour l'Orchestre

CARDAMONE

Daniel Danis /
Véronique Bellegarde

🕒 1h

C'est un conte cruel traversé de poésie, de magie, de drôlerie et de joie de vivre. Une histoire de jeunes en errance, d'amitiés et de résilience. Cardamone recolorie le monde à sa façon et avec la force de son imaginaire tente de réparer son enfance abîmée. Cardamone est une mineure isolée, issue d'un conflit territorial. Elle dessine et vend ses BD pour survivre.

Distribution

Texte Daniel Danis publié chez L'Arche Éditeur
Mise en scène et scénographie Véronique Bellegarde
Avec Julie Pilod et Julien Masson
Lumières Philippe Sazerat
Création sonore et musicale Philippe Thibault
Création plastique (marionnette) Valérie Lesort
Photographies Michel Séméniako
Maquillages Isabelle Lemeilleur

Production C^{ie} Le Zéphyr (Île-de-France)
Coproduction Théâtre Le Colombier de Bagnolet / C^{ie} Langaja Groupement.

Avec le soutien de la CITF (Commission Internationale du Théâtre Francophone), du FIJAD - Fonds d'Insertion pour Jeunes Artistes Dramatiques, D.R.A.C. et Région Provence-Alpes-Côte d'Azur, du Conseil des Arts et Lettres du Québec, de CAP*-La Fabrique (Coopérative Artistique de Production)

à partir de
10^{ans}

mardi 26 MAI 18h
mercredi 27 MAI 20h

MOT de l'auteur

Le dire-théâtre, s'il se trouve, débute du sol jusqu'à la bouche de ma main mentale, s'inscrit sur un papier de fable jusqu'à la mémoire des comédiens qui, de leurs lèvres laissent s'échapper depuis leur gorge, des nuages d'humidité si denses qu'une telle concentration de vagues successives des éléments dits, fera naître des turbulences violentes jusqu'à une tempête archaïque, invisible pour les uns, ressentie pour les autres. Je n'écris pas, le théâtre de ma langue est un acte humide, j'essaie de bâtir de miniatures océans oubliés, d'y répandre des filets et remonter à la surface des mots grouillants et écaillés avec des corps nourriciers pour peut-être mieux saisir les rages et les au secours d'amour de la communauté des miens terrestres.

Daniel Danis

En partenariat avec Les Coups de Théâtre (Festival international des arts jeune public de Montréal-Québec), La Mousson d'hiver
La C^{ie} Le Zéphyr est soutenue par la Drac-Île de France / Ministère de la Culture.





#ÉTRANGER
#RUMEUR
#SOCIÉTÉ

LA BOUCHE PLEINE DE TERRE

Branimir Šćepanović / Julia Vidity

1h15 (approx.)

Est-ce l'indifférence du promeneur solitaire ou la silhouette d'un homme libre qui provoque cet élan de traque chez les pêcheurs ?

Sous le ciel étoilé d'une nuit d'été, deux campeurs dorment sous tente afin de pêcher et de chasser dès l'aube. Au même instant, dans un train, un homme malade songe à la mort prochaine qu'il a choisi de se donner dans les montagnes de son enfance. Ces destins n'ont aucune raison de se croiser, mais le train s'arrête. Le voyageur décide d'en descendre pour aller mourir, apaisé et convaincu, en pleine nature.

Distribution

Texte Branimir Šćepanović
Traduction du serbe Jean Descat (Editions Tusitala)
Mise en scène Julia Vidity
Adaptation Guillaume Cayet
Dessin et vidéo Etienne Guiol
Scénographie Thibaut Fack
Lumière Nathalie Perrier
Son Martin Poncet
Avec Laurent Charpentier, Marie-Sohna Condé
Production Java Vérité (Grand Est)
Coproductio Studio-Théâtre de Vitry, La Manufacture-CDN Nancy-Lorraine, Le Carreau-Scène nationale de Forbach et de l'Est Mosellan, La Comète-Scène nationale de Châlons en-Champagne, Le Pont des Arts-Cesson-Sévigné
Avec le soutien de la DRAC Grand Est et de la région Grand Est, le département de Meurthe-et-Moselle, la Ville de Nancy et le réseau Quint'Est



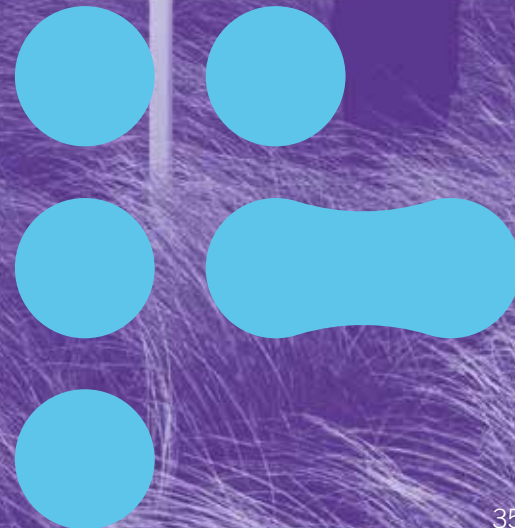
jeudi 28 MAI	vendredi 29 MAI
18h	14h

NOTE d'intention

C'est en 2009 que je découvre ce texte merveilleusement traduit. J'ai tout de suite eu le désir de le mettre en scène mais le petit livre m'a finalement accompagnée dans une longue rêverie solitaire et créative. [...] L'histoire raconte la traque d'un homme libre. Elle est d'une grande puissance politique, poétique et sensible. Politique car cette poursuite irraisonnée montre la fabrication d'une rumeur collective comme exutoire, dans lequel la masse projettera sa haine mais aussi sa peur de l'Autre. [...] Mettre en scène ce récit, c'est réussir à donner, avec des outils scéniques variés et contemporains, la puissance d'un texte [...] Rendre vivant ce poème, à la fois simple et complexe, c'est poser les questions essentielles de la condition humaine. Dresser ce texte, c'est une énigme théâtrale passionnante à résoudre.

Julia Vidity

La C^{ie} Java Vérité est conventionnée DRAC Grand Est et Région Grand Est.



MIMOUN & ZATOPEK

Vincent Farasse

🕒 1h15

#ÉTRANGER
#SPORT
#POLITIQUE

Parfois, vous le voyez courir, et, effectivement, il court. Et parfois, vous le voyez courir, vous vous dites qu'il court... mais il court pas. Il se repose. C'est là qu'il vous piège.

Milieu des années 70. Suite à une menace de suppression de postes, Karim, ouvrier mécanicien, occupe son usine. C'est la nuit. Il repense à sa première action militante. C'était l'année 47, l'année de ses quinze ans. Les souvenirs se mélangent. L'histoire d'un ouvrier. L'histoire d'un sport, et de deux athlètes d'exception. L'histoire d'une société qui change.

Distribution

Texte et mise en scène Vincent Farasse
Scénographie Jean Gilbert-Capietto
Lumières Nathalie Perrier
avec Ali Esmili

Production Collectif des Trois Mulets (Grand Est)
Coproduction Compagnie AZDAK, NEST – CDN transfrontalier de Thionville-Grand Est
Avec le soutien de La Virgule – Centre transfrontalier de création théâtrale de Tourcoing-Mouscron, de la Région Grand Est, de la DRAC Grand Est, la DRAC Hauts-de-France, du Plateau 31 - Gentilly



L'écriture de Vincent Farasse est fluide et simple, apparemment élémentaire, bénigne. Mais elle recèle dans ses plis des lames étonnantes. Entr'actes

On y perçoit la dynamique dramatique même, qui fait du théâtre un lieu de débat et d'action, et qui, à travers des personnages saisissants, vient toucher en nous la question de l'humain. Revue Europe

à partir de
15
ans



Attention,
jauge limitée,
réservation
indispensable

jeudi 28 MAI 20h	vendredi 29 MAI 20h	samedi 30 MAI 19h
---------------------------	------------------------------	----------------------------

NOTE d'intention

Le sport, de par sa place dans la société, agit comme un révélateur puissant. Le sport d'une société, d'une époque, nous raconte les tensions, contradictions, aspirations de cette société, de cette époque. Minoun et Zatopek apparaissent, dans ce sens, comme deux figures incontournables. Vies bouleversantes, parcours atypiques, et des carrières sportives qui font d'eux aujourd'hui de véritables légendes. Deux passionnés de la course à pied, réputés pour être des durs au mal, qui portent en eux l'histoire de deux pays, l'Algérie pour l'un et l'ancienne Tchécoslovaquie pour l'autre.

Vincent Farasse



En coproduction avec

FESTIVAL
PASSAGES



#ÉTRANGER
#INTÉGRATION
#SOCIÉTÉ

Réfugiés, immigrés, vous les croisez peut-être dans la rue sans leur prêter attention. Ils font l'impossible pour tenir en équilibre parmi vous, et dissimuler leur boitement.

Wejdan Nassif esquisse son propre portrait et ceux de ses voisins de Borny, amis syriens, palestiniens ou d'ailleurs. Ce texte donne corps à la réalité de la présence ici de tous ceux qui ont dû partir, à la diversité de leurs raisons, de leurs parcours. Aux difficultés tout autant qu'aux joies de vivre ici.

Wejdan Nassif était institutrice à Damas. Ses « Lettres de Syrie », publiées chez Buchet/Chastel, ont témoigné du quotidien d'un pays en guerre et des répercussions sur l'état d'esprit de sa population. Aujourd'hui, Wejdan et sa famille sont réfugiées en France, à Metz.

Ce texte a été lu pour la première fois lors de la Biennale Koltès - Metz, à 3 voix (français, arabe et langue des signes française)

Distribution

Texte Wejdan Nassif

Mise en scène de Bertrand Sinapi

Dramaturgie et jeu Amandine Truffy

Composition musicale et sonore Lionel Marchetti

C^{ie} Pardès rimonim (Grand Est)

Avec le soutien du Festival Passages - Metz (dans le cadre du réseau européen Bérénice), Scènes et Territoires, Quai Est - Biennale Koltès de Metz, Le Carroi - Menetou Salon (18), Centre Pablo Picasso d'Homécourt (57), AMLI - réseau Batigère, Agora - Médiathèque Centre Social de Metz, Mairie de Metz, Région Grand Est.

La C^{ie} Pardès rimonim est conventionnée Ville de Metz pour 2019/2021

À VAU L'EAU

Wejdan Nassif / Bertrand Sinapi

 40 min. + échange

à partir de
13
ans



Attention, jauge limitée,
réservation indispensable

vendredi
05
JUN

14h
18h
20h

NOTE d'intention

Forme courte, légère, destinée à circuler largement et participer au rapprochement des publics, tant au sein des lieux culturels qu'hors de leurs murs. Cette démarche participe de notre volonté de démocratiser nos travaux, de favoriser l'accès de nos œuvres à tous : une mise en voix de ces paroles très simple, un espace scénique épuré, laissant la place à la parole afin que celle-ci soit première, où le texte s'entend en liberté, où les émotions gagnent le public sans le truchement d'effets techniques ou scéniques. Ce seront la musique et les sons, langues et chansons recueillies qui créeront l'espace-temps.

Nous donnerons à entendre ce que Steve Reich nomme une « mélodie du discours » où les voix seront comme les restes fantomatiques des gens que Wejdan a rencontrés, initiant un documentaire musico-théâtral.

C^{ie} Pardès rimonim



Création
en cours...

LES ARTISTES EN RÉSIDENCE

PRINTEMPS 2020

Les résidences sont des moments privilégiés où les équipes artistiques accueillies à l'Espace Bernard-Marie Koltès peuvent bénéficier d'un temps et d'un espace nécessaires à la recherche, à l'expérimentation, à la création, et au partage, tout en contribuant pleinement au projet culturel de l'Espace Bernard-Marie Koltès, acteur de la création contemporaine.

Retrouvez le détail des propositions d'éducation artistique et culturelle de l'Espace Bernard-Marie Koltès dans notre brochure spéciale Éducation Artistique et Culturelle (E.A.C.) disponible sur simple demande.



ebmk-rp@univ-lorraine.fr

FÉVRIER

10/02

15/02

Résidence de création technique
PEUT-ÊTRE NADIA
Le tour du Cadran /
Pascal Reverte & Anne-Sophie Mercier

MARS

Résidence d'écriture itinérante
ENTERRE-MOI PARTOUT
Grand Colossal Théâtre / Alexandre Markoff
(sous réserve)

MAI

Résidence de création
**ET LES LIONS GEULENT
LA MORT OUVERTE**
C^{ie} Totem récidive / Thomas Bouyou

JUIN

Résidence de création technique
**AU PAYS DES
KANGOUROUS**
Eden Ducourant / Ki m'aime me suive

à suivre...

LES MARDIS DU 7^e ART

Ciné-club à l'Espace Bernard-Marie Koltès en collaboration avec la Maison de l'étudiant, le C.D.57 et a F.O.L.57

LA FABRIQUE UNIVERSITAIRE DU CINÉMA

Née sous l'impulsion de la Maison de l'étudiant de Metz, au sein de l'Université de Lorraine, elle propose aux étudiants la découverte du 7^e art sous toutes ses formes : des projections, en passant par des ateliers hebdomadaires ou stages (écriture, jeu, etc.) à l'accompagnement à la production de films (fiction, documentaire, reportage, etc.) Elle fédère des actions autour du 7^e art sur le territoire en participant à divers festivals, en accompagnant l'implication des étudiants et favorise le rayonnement de l'Université et des initiatives de ses étudiants.



Tous les 1^{ers} mardis du mois à 18h30, retrouvez un film, suivi d'un débat avec un membre de l'équipe de réalisation et/ou un professeur de l'Université de Lorraine.

Des séances bonus au gré des coups de cœur et rencontres d'Olivier Lallement & Lee Fou Messica - suivez le détail sur les réseaux sociaux.

En collaboration avec la **Fabrique universitaire du cinéma** et le **département de la Moselle**

mardi
04
FEVRIER

PATIENTS
Grand Corps Malade, Mehdi Idir
Comédie dramatique, France, mars 2017

🕒 1h52

Se laver, s'habiller, marcher, jouer au basket, voici ce que Ben ne peut plus faire à son arrivée dans un centre de rééducation suite à un grave accident. Ses nouveaux amis sont tétras, paras, traumatés crâniens... Bref, toute la crème du handicap. Ensemble ils vont apprendre la patience. Ils vont résister, se vanter, s'engueuler, se séduire mais surtout trouver l'énergie pour réapprendre à vivre. *Patients* est l'histoire d'une renaissance, d'un voyage chaotique fait de victoires et de défaites, de larmes et d'éclats de rire, mais surtout de rencontres : on ne guérit pas seul.

mardi
03
MARS

LES INVISIBLES Louis-Julien Petit
Comédie, France, janv. 2019

🕒 1h42

Suite à une décision municipale, l'Envol, centre d'accueil pour femmes SDF, va fermer. Il ne reste plus que trois mois aux travailleuses sociales pour réinsérer coûte que coûte les femmes dont elles s'occupent : falsifications, pistons, mensonges... Désormais, tout est permis !

mardi
07
AVRIL

PUPILLES Jeanne Herry
Drame, France Belgique, 2018

🕒 1h50

Théo est remis à l'adoption par sa mère biologique le jour de sa naissance. C'est un accouchement sous X. La mère à deux mois pour revenir sur sa décision... ou pas. Les services de l'aide sociale à l'enfance et le service adoption se mettent en mouvement.

mardi
05
MAI

Prix du public Long Métrage
Extraordinary Film Festival
LA DISGRÂCE Didier Cros
(Documentaire, France, 2018)

🕒 1h07

Des hommes et des femmes que l'on regarde avec difficulté. Nos semblables, mais des personnes que l'on observe du coin de l'œil faute d'avoir le courage de les regarder en face. Didier Cros leur donne la parole. Qu'est-ce que la singularité la plus dérangeante peut dire de notre humanité commune ? Ce film donne la parole aux faces détruites, aux identités déglinguées par le hasard ou la destinée. Figures malformées de naissance, visages ravagés par les accidents de la vie.

mardi
02
JUN

YOUR NAME Makoto Shinkai
Animation, Fantastique, Japon, déc. 2016

🕒 1h50

Mitsuha, adolescente coincée dans une famille traditionnelle, rêve de quitter ses montagnes natales pour découvrir la vie trépidante de Tokyo. Elle est loin d'imaginer pouvoir vivre l'aventure urbaine dans la peau de... Taki, un jeune lycéen vivant à Tokyo, occupé entre son petit boulot dans un restaurant italien et ses nombreux amis. Tout bascule lorsqu'elle réalise que Taki rêve également d'une vie dans les montagnes, entouré d'une famille traditionnelle... dans la peau d'une jeune fille ! Une étrange relation s'installe entre leurs deux corps qu'ils accaparent mutuellement. Quel mystère se cache derrière ces rêves étranges qui unissent deux destinées que tout oppose et qui ne se sont jamais rencontrées ?

INFOS PRATIQUES

HORAIRES D'OUVERTURE AU PUBLIC

9h-18h et les soirs de spectacle

Conditions d'admission dans les salles

Le placement est garanti jusqu'à 15 min. avant l'heure du spectacle.

En cas de retard, après la fermeture des portes de la salle ou le lever de rideau, l'accès n'est pas garanti afin de ne pas gêner le bon déroulement de la représentation. Si les contraintes du spectacle le permettent, les retardataires pourront accéder à la salle.

BILLETTERIE

- par internet sur : www.ebmk.fr
- par téléphone au **03 72 74 06 58**
- par courriel : ebmk-reservation@univ-lorraine.fr en précisant le spectacle, la date, le nombre de places et la catégorie (surtout si vous bénéficiez d'un tarif réduit).

Les billets individuels sont en vente sur notre site internet et les tarifs groupe sur place, par téléphone ou par courriel.

Dans tous les cas, les réservations doivent être réglées au plus tard 8 jours après la prise de réservation. Passé ce délai, les places non

payées ne sont plus garanties. Le règlement immédiat par carte bancaire est donc conseillé.

Tarifs réduits

Les personnes bénéficiant d'un tarif réduit doivent se munir d'un justificatif et le présenter au contrôle avant l'entrée en salle.

Tarif réduit 1

Destiné aux abonnés de la newsletter munis du code promo, accompagnants des abonnés (1 max.) et Pass (3 max.), enseignants, seniors, groupes de plus de 10 personnes (> 30 ans) et aux abonnés des structures partenaires, dans la limite des places disponibles.

Tarif réduit 2 Personnel UL & UTL

Des avantages supplémentaires :

- Un tarif privilégié
- La conception d'un accueil sur mesure pour un groupe (sur demande, à partir de 10 pers.)
- L'organisation de visites du théâtre
- Présentation de saison, avec sensibilisation au spectacle (sur demande, à partir de 10 pers.)

Tarif réduit 3 Étudiants & demandeurs d'emploi

Vous êtes étudiants de l'Université de Lorraine ou au Conservatoire (C.R.R.) Metz Métropole ou Grand Nancy ? Un tarif exceptionnel de 5,99 € la place (au lieu de 18,99 € sur présentation de votre carte)

Ce tarif est aussi valable pour les bénéficiaires des minima sociaux.

Tarif réduit 4 Groupes

Lorsque vous venez à plusieurs vous pouvez bénéficier de tarifs réduits. Cette offre est valable pour les groupes à partir de 10 personnes qui réservent ensemble. Les réservations de groupe sont à effectuer par téléphone ou par courriel*, en précisant le spectacle, la date, le nombre de places et la catégorie. Le règlement doit nous parvenir au minimum quinze jours avant la date de la représentation, sous peine d'annulation des places, sans préavis.

NB : Groupe scolaire : 1 accompagnant exonéré / 15 élèves

Modes de règlement

Carte bancaire (paiement sécurisé par internet/ téléphone), espèces, chèque (à l'ordre de l'agent comptable de l'Université de Lorraine).

Frais de service

Le prix du billet est composé d'un droit d'entrée + frais de service. Les droits d'entrée constituent la recette du théâtre. Les frais de service sont prélevés directement par le fournisseur de la prestation, Weezevent et ils sont calculés sur le prix du billet :

- 0,99 € TTC par billet vendu
- ou 2,5% TTC / billet vendu dont le prix est supérieur à 40 € (plafond 9,95 €).
- gratuit pour les événements gratuits

*Réservations publics spécifiques

 ebmk-rp@univ-lorraine.fr

 **03 72 74 06 58**

Modes de délivrance des billets

- achat effectué au guichet : billet édité et remis lors de l'achat
- achat effectué en ligne : e-billet à imprimer à domicile ou à présenter sur un smartphone ; en cas d'oubli, il est possible de se présenter à l'accueil.
- achat effectué par téléphone :
 - plus de 8 jours avant la date de représentation : envoi par courrier possible ou par courriel au format e-billet
 - 8 jours ou moins avant la date de représentation : envoi uniquement par courriel au format e-billet

NB : merci de vérifier la conformité de vos billets dès leur réception, car aucune réclamation ne sera prise en compte après la date de la représentation.

Conditions d'utilisation des billets

Échange et annulation

En cas d'empêchement, vos billets peuvent être échangés avant la date de votre venue pour une autre représentation du même spectacle et dans la limite des places disponibles. Les échanges se font en dehors des soirs de représentations.

Aucun billet n'est remboursé, repris ni échangé une fois la date du spectacle échu sauf en cas d'annulation de spectacle de notre fait ou d'interruption avant la moitié de sa durée.

Retrouvez l'intégralité des conditions générales de vente sur www.ebmk.fr

TARIFS

Tarifs individuels (spectacles & ateliers)

Public extérieur	18,99 €
Tarif réduit 1 : Code promo NL, accompagnant abonné & pass, enseignant, senior, partenaire, groupe > 10	12,99 €
Tarif réduit 2 : Personnel UL, UTL	10,99 €
Tarif réduit 3 : Étudiant, lycéen, demandeur d'emploi, intermittent, minima sociaux	5,99 €
Tarif réduit 4* : Groupe < 30 ans (> 10)	4,00 €

Tarifs spéciaux / Hors abonnement & Pass*

Public extérieur	30,99 €
Tarif réduit 1 : Code promo NL, accompagnant abonné & pass, enseignant, senior, partenaire, groupe > 10	20,99 €
Tarif réduit 2 : Personnel UL, UTL, Pass	15,99 €
Tarif réduit 3 : Étudiant, lycéen, demandeur d'emploi, intermittent, minima sociaux	10,99 €
Tarif réduit 4* : Groupe < 30 ans (> 10)	8,00 €

*tarification spéciale et spectacles chez les partenaires, spécifié en page spectacle

Répétition ouverte / sortie de résidence

Tarif unique	5,99 €
Groupe scolaire*	Gratuit

Abonnement 5 spectacles

Public extérieur	65,00 €
Personnel UL, UTL, enseignant, senior, abonné NL	40,00 €
Étudiant, lycéen, demandeur d'emploi, intermittent, minima sociaux	20,00 €

À partir de 4 spectacles, choisissez l'abonnement ! Vous gagnez un spectacle et bénéficiez des avantages suivants :

- Économisez jusqu'à 28 % sur le prix de la place
- Venez accompagné(e) : votre ami(e), collègue... bénéficie du tarif réduit (1 pl. maxi / spectacle)
- Ajoutez un spectacle à votre abonnement à tout moment, au tarif réduit
- Bénéficiez de tarifs réduits chez nos partenaires culturels.

Le Pass

Pass Tous spectacles	100,00 €
----------------------	----------

Le sésame qui vous permet de voir autant de spectacles qu'il vous plaira et de suivre notre saison théâtrale au gré de vos envies ou des conseils de vos amis :

- Vous bénéficiez du tarif Pass pour les spectacles spéciaux / "hors abonnement" (ces tarifs sont accessibles dans la limite des contingents disponibles)
- Vous pouvez acheter vos Pass à tout moment dans la saison (valable 1 an) et prendre vos places plus tard.
- Vous pouvez acheter en priorité des places supplémentaires au tarif réduit (3 pl. maxi. / spectacle)

Accessibilité / Handicap

Un accès de plain-pied depuis le parking situé en face du théâtre et des places dédiées aux personnes à mobilité réduite permettent de vous accueillir. Pour le faire dans les meilleures conditions, signalez-le au moment de votre réservation.

Les personnes nécessitant un accompagnateur bénéficient d'une exonération pour celui-ci, sur présentation de la carte d'invalidité avec la mention « Besoin d'accompagnement » : merci de nous le signaler au moment de votre réservation*

Billet solidaire ou billet suspendu

Vous aimez le théâtre, et vous désirez partager ce plaisir, cette émotion, avec ceux qui ne peuvent pas venir au théâtre ? Devenez spectateurs solidaires !

Le dispositif est simple : vous prenez votre place, et dans le même temps, vous achetez un billet supplémentaire à 5,99 €. Nous vous proposons de nous faire le relais entre votre don et un futur spectateur. C'est un peu de rêve que vous offrez à des personnes en difficulté. Vous prouvez ainsi que le mot Solidarité est un mot bien vivant... en partenariat avec le RESAM-METZ

*Réservations publics spécifiques

 ebmk-rp@univ-lorraine.fr
 03 72 74 06 58

Billet-cadeaux

Pour offrir un billet* : uniquement sur place en dehors des accueils spectacle. Le billet-cadeau ne constitue pas une place : toute personne détentrice d'un billet-cadeau devra au préalable effectuer une réservation pour le spectacle de son choix. Billet non remboursable.



Direction de la publication Lee Fou Messica

Crédits photographiques : Détournoyment (*Une Vie bien renger d'Adolpha*), Régis Bourguignon (*Oh !*), D.R. (*Chair*), sipa press (*Peut-être Nadia*), Kymberley Elys (*Une Bête ordinaire*), Nicolas Descôteaux (*4.48 psychose*), C^e 22 (*Mentez-moi*), Grégory Marza (*Al-lers-Retours*), Philippe Delacroix (*Cardamone*), Guillaume Amat (*Une bouche pleine de terre*), Jeanne Dreyer (*Mimoun & Zatopek*), C^e Pardès rimonim (*A vau l'eau*)

Licences E.S. 57-0254 & 57-0255

Imprimé sur papier recyclé par L'imprimerie Moderne - Pont-à-Mousson - Décembre 2019

ADRESSE / ACCÈS

Île du Saulcy - 57010 METZ

Transports en commun

Prévoir 10-12 minutes de trajet depuis la gare

Arrêt SAULCY (devant la Bibliothèque Universitaire)

MB >> Université Saulcy

Arrêt SQUARE DU LUXEMBOURG

(à 50 m. du théâtre)

MA >> Woippy St-Éloi

4_a >> Devant les ponts

4_b >> Plappeville

5_a >> Maison neuve

5_b >> Jussy S^{TE} Ruffine

5_c >> Chatel S^T Germain

5_d >> Moulins Preville

+ Citeis 15 + Navettes 18, 82a, 83

Autres

Coordonnées GPS : 49° 7' 10" N - 6° 9' 58" E

Latitude : 49° 7' 10" Nord

Longitude : 6° 9' 58" Est

Sur le campus, suivre le fléchage Espace KOLTÈS

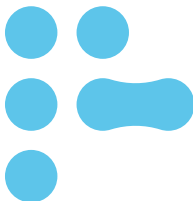
Parking gratuit sur l'Île du Saulcy en soirée

Co-voiturage : pensez-y !



Suite à la mise en place de l'état d'urgence et du renforcement des mesures de sécurité dans le cadre du plan Vigipirate, nous vous demandons de vous présenter 30 minutes avant le début de la représentation afin de faciliter le contrôle.

Nous vous rappelons également qu'un seul sac (de type sac à main) par personne est admis dans l'enceinte de l'Espace Bernard-Marie Koltès. Tout spectateur se présentant muni d'autres sacs, sac de courses, bagage ou autre objet encombrant, se verra interdire l'entrée des bâtiments.



Un

K

F

É

?

Cinéma Klub

Espace Bar ouvert tous les jours
de 10h30 à 22h30

Snaking
Goûter
Apéro

Place St Jacques à Metz

KLUBCINEMA.FR

CALENDRIER

JANVIER (rappel - **cf. brochure #1)

mar 07	18h	Les Mardis du 7 ^e art - Premier Contact	**
jeu 16	18h	On est sauvage comme on peut / Collectif Greta Koetz	**
ven 17	14h	On est sauvage comme on peut / Collectif Greta Koetz	**
ven 17	18h	Présentation de saison #2	11
ven 17	20h	On est sauvage comme on peut / Collectif Greta Koetz	**
jeu 30	18h	John / Wajdi Mouawad	**
ven 31	14 & 20h	John / Wajdi Mouawad	**

FÉVRIER

sam 01	19h	John / Wajdi Mouawad	**
mar 04	18h30	Les Mardis du 7 ^e art - Patients	45
jeu 06	18h	Le Frigo / Copi	12
ven 07	20h	Le Frigo / Copi	12
jeu 13	18h	Peut-être Nadia / Répétition ouverte	20

MARS

mar 03	18h30	Les Mardis du 7 ^e art - Les invisibles	45
mer 04	20h	Toute une vie bien rangée d'Adopha / A. Van Meerhaeghe	14
jeu 05	18h	Toute une vie bien rangée d'Adopha / A. Van Meerhaeghe	14
ven 06	14h	Toute une vie bien rangée d'Adopha / A. Van Meerhaeghe	14

ven 13	20h	Oh ! / C ^e Tout va bien	16
sam 14	19h	Oh ! / C ^e Tout va bien	16
sam 14	20h	Chair / Concert <i>Nihilistes</i>	18
ven 20	14 & 20h	Peut-être Nadia / A-S. Mercier & P. Reverte	20
sam 21	19h	Peut-être Nadia / A-S. Mercier & P. Reverte	20
mer 25	14-17h	Atelier pratique / V. Bellegarde	22
mer 25	20h	Une Bête ordinaire / Stéphanie Marchais	22
jeu 26	18h	Une Bête ordinaire / Stéphanie Marchais	22
ven 27	14h	Une Bête ordinaire / Stéphanie Marchais	22
mar 31	18h30	Les Mardis du 7 ^e art - Avant-première Festival Underground du film universitaire (FuFu)	45

AVRIL

ven 03	17h30	Le Livre à Metz / Focus Camus, journaliste	24
ven 03	20h	4.48 Psychose / Sarah Kane	26
sam 04	19h	4.48 Psychose / Sarah Kane	26
mar 07	18h30	Les Mardis du 7 ^e art - Carte blanche MamyTwink (sous réserve)	45
mer 08	20h	Mentez-moi / C ^e 22	28
jeu 09	14 & 18h	Mentez-moi / C ^e 22	28
mer 29	20h	Elèves du C.R.R. Metz Métropole	

MAI

mar 05	18h30	Les Mardis du 7 ^e art - La Disgrâce	45
ven 15	14 & 20h	Allers-Retours / Ódön von Horváth	30
sam 16	19h	Allers-Retours / Ódön von Horváth	30
mar 26	18h	Cardamone / Daniel Danis	32
mer 27	14-17h	Atelier pratique / Véronique Bellegarde	32
mer 27	20h	Cardamone / Daniel Danis	32

jeu 28	18h	La bouche pleine de terre / B. Šćepanović	34
jeu 28	20h	Mimoun & Zatopek / Vincent Farasse	36
ven 29	14h	La bouche pleine de terre / B. Šćepanović	34
ven 29	20h	Mimoun & Zatopek / Vincent Farasse	36
sam 30	19h	Mimoun & Zatopek / Vincent Farasse	36

JUIN

mar 02	18h30	Les Mardis du 7 ^e art - Your name	45
ven 05	14 & 18h	A vau l'eau / Wejdan Nassif	38
ven 05	20h	A vau l'eau / Wejdan Nassif	38
jeu 11	18h	Sortie de résidence / Au pays des kangourous / Gilles Paris	41
ven 19	20h	Les Ficelles de l'art / H. Géhin	

JUILLET

sam 4	19h	Independance Day	
-------	-----	------------------	--

SOMMAIRE

ÉDITO	5
ÉQUIPE / PARTENAIRES / CONTACTS	7
LES RENDEZ-VOUS	8-9
FOCUS THÉMATIQUES	10-11
LES SPECTACLES DE LA SAISON	12-39
LES ARTISTES EN RÉSIDENCE calendrier	40-41
LES MARDIS DU 7 ^e ART / CINÉ-CLUB	42-43
INFOS PRATIQUES	
Horaires d'ouverture au public	44
Billetterie & tarifs	45-47
Accès	48

LA SAISON PROCHAINE

(extraits)

ENTERRE-MOI PARTOUT (déambulation)

Alexandre Markoff

40° SOUS ZÉRO

L'homosexuel ou la difficulté de s'exprimer

+ Les quatre jumelles

Raúl Copi / Louis Arene

BRITANNICUS

Jean Racine / Jean-Thomas Bouillaguet

100 MILLIONS QUI TOMBENT

Georges Feydeau / Les bâtards dorés

PACIFIC PALISADES (titre provisoire)

Guillaume Corbeil / Florent Siaud

EMBRASSE-MOI SUR TA TOMBE

Jean-Daniel Magnin & Maryam Khakipour

LE RESTE EST SILENCE

William Shakespeare / Virginie Marouze

PASSIF

Angel Liegent / Julien Royer

HORS-LES MURS

KORB 

Joël Jouanneau / Kathleen Fortin

à suivre...





UNIVERSITÉ
DE LORRAINE



Espace Bernard-Marie Koltès
théâtre

Île du Saulcy - 57000 Metz

www.ebmk.fr | www.univ-lorraine.fr