



(festival international
de **SOCIologie**)

3^{ÈME} ÉDITION

L'éducation dans et hors la classe

Structures, acteurs et pratiques

14 - 19
octobre 2019 à ÉPINAL

PROGRAMME

<https://fiso2019.event.univ-lorraine.fr>

EDITO

Co-organisé par le Laboratoire Lorrain de Sciences Sociales de l'Université de Lorraine (2L2S) et par la Société d'émulation du département des Vosges (SEV), le Festival International de Sociologie (FISO), aborde pour sa troisième édition un fait social central dans l'œuvre d'Émile Durkheim : l'éducation, dont la fin consiste pour l'auteur d'*Éducation et sociologie* (1922) à la constitution de l'être social en chacun de nous.

La première édition en octobre 2015 a porté sur *Les figures de l'engagement. L'engagement en temps de crise* ; la deuxième édition en octobre 2017 sur *La fabrication des corps au XXI^e siècle. Éduquer, soigner, augmenter, identifier*.

Pour cette troisième édition du FISO, toujours sous le patronage d'Émile Durkheim, mais sans suivre complètement ses traces, les organisateurs et organisatrices ont proposé de revenir sur le processus de socialisation méthodique de la jeune (et moins jeune) génération. Le regard est, en effet, décentré et porté, non plus sur le cœur du geste éducatif par lequel le maître forme socialement l'élève, lui imprime les idées, les sentiments, « pour le mettre en harmonie avec le milieu dans lequel il doit vivre » (Durkheim, 1922, p. 59), mais sur les autres actions éducatives qui participent également de la formation de l'être social, en le façonnant tout en l'émancipant. Il ne s'agit pas, bien sûr, de minorer la place, le rôle et le travail des enseignant.e.s, mais parce que la sociologie et les sciences de l'éducation se sont déjà amplement consacrées à ces thèmes, le FISO 2019 porte sur l'éducation dans et hors la classe, en abordant les « éducations à... » (I.), les structures périphériques de formation (II.), les acteurs éducatifs invisibles et/ou invisibilisés (III.) et les formes alternatives d'éducation (IV.).

Outre le colloque scientifique qui se déroulera au Centre des Congrès, le festival offre à un public large, en lien avec le thème choisi, des performances artistiques, des débats publics, des projections cinématographiques, des expositions... Ces manifestations, organisées avec la collaboration d'acteurs locaux, institutionnels, professionnels et bénévoles, et ce souci récurrent d'occuper l'espace spinalien et ses infrastructures culturelles, feront une fois encore d'Épinal, le temps d'une semaine, la ville de la Sociologie.

Evènements culturels



EXPOSITIONS A ÉPINAL

Ecoles d'autrefois

du 14 au 26 octobre

En partenariat avec les Archives Départementales des Vosges, Centre Culturel d'Épinal, 4 rue Claude Gellée

50 ans de pédagogie par les petits écrans*

du 15 au 26 octobre

A la BMI - Bibliothèque Multimédia Intercommunale, 48 Rue Saint-Michel

Le sport : histoire(s) d'être(s) ensemble 1936-2016*

du 14 au 19 octobre

A l'ancienne trésorerie Générale des Vosges, 19 rue d'Ambrail

Filles / garçons : égalité des chances ?*

du 16 au 18 octobre

Hall du Centre des Congrès, 7 Avenue de Saint-Dié

* Musée national de l'éducation du Réseau Canopé

TABLE DE LIBRAIRIE

avec la librairie Quai des mots

du 16 au 18 octobre

Hall du Centre des Congrès, 7 Avenue de Saint-Dié

Lundi 14 octobre



ERIC BOUVRON

COMÉDIEN

AUTEUR

METTEUR EN SCÈNE

18H30 - 19H30

AU CENTRE DES CONGRÈS - 7 AVENUE DE SAINT-DIÉ
ESPACE ACCUEIL DU FESTIVAL *LES LARMES DU RIRE*

L'ÉDUCATION PAR LE RIRE

PRÉSENTATION - DÉBAT

PROPOSÉE PAR LES LARMES DU RIRE
EN PARTENARIAT AVEC LE LYCÉE CLAUDE GELLÉE D'EPINAL

A partir d'un atelier au Lycée Claude Gellée d'Epinal, Eric Bouvron proposera une restitution avec une partie des élèves, suivie d'une discussion avec le public. L'atelier comprend quatre temps : échauffement avec jeux ludiques pour libérer le corps et l'imagination ; découvrir quelques formes d'humour ; passer à l'écriture en petits groupes ; présenter des petites scénettes travaillées en groupe.

20H00

AU CINÉS PALACE

50 RUE SAINT MICHEL

AVEC
ZITA HANROT
LIAM PIERRON
SOUFIANE GUERRAB
MOUSSA MANSALY
ALBAN IVANOV
ANTOINE REINARTZ
REDOUANE BOUGHERABA

FILM RÉALISÉ PAR GRAND CORPS MALADE ET MEHDI IDIR

LA VIE SCOLAIRE



SYNOPSIS

Une année au cœur de l'école de la république, de la vie... et de la démerde ! Samia, jeune CPE novice, débarque de son Ardèche natale dans un collège réputé difficile de la ville de Saint-Denis. Elle y découvre les problèmes récurrents de discipline, la réalité sociale pesant sur le quartier, mais aussi l'incroyable vitalité et l'humour, tant des élèves que de son équipe de surveillants.

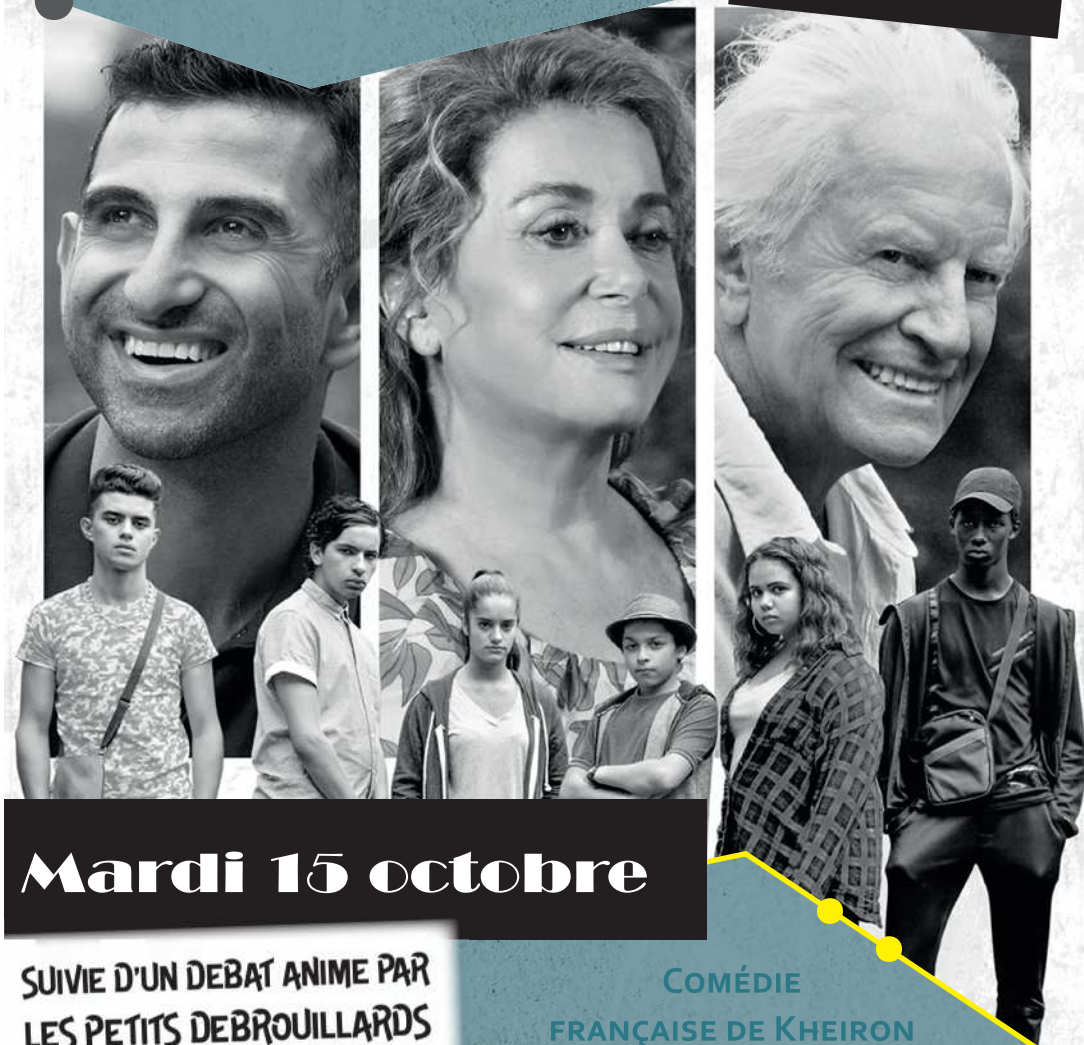
PROJECTION PUBLIQUE

SUIVIE D'UN DÉBAT

2 PROJECTIONS
POUR LES SCOLAIRES

MAUVAISES HERBES

À 10H
AU
CINÉS PALACE
50 RUE SAINT MICHEL



Mardi 15 octobre

SUIVIE D'UN DÉBAT ANIMÉ PAR
LES PETITS DEBROUILLARDS

avec la participation du collège
Elsa Triolet de Thaon-les-Vosges

COMÉDIE
FRANÇAISE DE KHEIRON

avec Kheiron, Catherine Deneuve,
André Dussollier.

SORTIE NOVEMBRE 2018

QUATRE HISTOIRES VRAIES
EXTRAORDINAIRES



BARTHÉLÉMY FOUGEA
présente

Sur le Chemin de l'école

Un film de PASCAL PLISSON

LE 25 SEPTEMBRE AU CINÉMA

SUIVIE D'UN ATELIER ARTS PLASTIQUES A LA BMI
avec la participation de l'école Gohypré de Thaon-les-Vosges

SYNOPSIS

MAUVAISES HERBES:

Waël, un ancien enfant des rues, vit en banlieue parisienne de petites arnaques qu'il commet avec Monique, une femme à la retraite qui tient visiblement beaucoup à lui. Sa vie prend un tournant le jour où un ami de cette dernière, Victor, lui offre, sur insistance de Monique, un petit job bénévole dans son centre d'enfants exclus du système scolaire.

Waël se retrouve peu à peu responsable d'un groupe de six adolescents expulsés pour absentéisme, insolence ou encore port d'arme. De cette rencontre explosive entre « mauvaises herbes » va naître un véritable miracle.

SUR LE CHEMIN DE L'ÉCOLE:

Jackson, 11 ans, vit au Kenya; Zahira, 12 ans, au Maroc; Samuel, 13 ans, en Inde; et Carlos, 11 ans, en Patagonie. Tous les quatre, même s'ils ne se connaissent pas, sont prêts à relever tous les défis pour aller à l'école, espérant que l'éducation leur permettra d'échapper à leur destinée.



ANNABELLE ALLOUCH

**MAÎTRESSE
DE CONFÉRENCES**

**EN SOCIOLOGIE
À L'UNIVERSITÉ DE
PICARDIE-JULES VERNE**

CHERCHEURE ASSOCIÉE À SCIENCES PO
ET VISITING SCHOLAR À HARVARD,
SPÉCIALISÉE DANS LES
QUESTIONS ÉDUCATIVES

AVEC LA
PARTICIPATION DU
Forum
IRTS de LOIRATTE

CONFÉRENCE GESTICULEE PAR AUDE FABULET

"AU FOND DE LA CLASSE" PARCOURS DE LA RECONNAISSANCE DU HANDICAP A L'ECOLE

Au terme de deux années en tant qu'Auxiliaire de Vie Scolaire, six cahiers d'observations traînent au fond d'un tiroir. Devant l'impossibilité de poursuivre le travail commencé, la frustration donne naissance à cette conférence gesticulée.

Témoin de l'évolution de ce métier qui n'en est pas encore un, l'urgence de dire a pris le pas sur l'impuissance liée à la précarité de ce poste. Chargé-e-s d'accompagner dans la classe les enfants en situation de handicap, les AVS -aujourd'hui AESH- sont peu ou pas formé-e-s et doivent continuellement s'adapter à un système qui peine à penser pleinement l'inclusion scolaire.

Retraçant l'histoire du handicap et celle des accompagnants, la conférencière pose la question de la norme comme principe éducatif et soulève les incohérences d'un système qui cherche à rentabiliser l'humain jusque dans les cours de récré.

Piochant allègrement dans son passé et ses passions, Aude FABULET illustre les enjeux de la relation éducative et des changements de paradigme à opérer pour faire de ce non-métier un des piliers de l'école de demain.

18H30 - 20H00 CENTRE LÉO LAGRANGE 6 AVENUE SALVADOR ALLENDE

Mardi 15 octobre

CONFÉRENCE D'OUVERTURE PUBLIQUE

**QUELLE PLACE POUR LA SOCIOLOGIE DE L'ÉDUCATION DANS LE DÉBAT PUBLIC ?
RETOUR SUR LES CONTROVERSES RELATIVES À PARCOURSUP ET À LA LOI ORE**

L'éducation s'est imposée comme l'un des objets centraux des sciences sociales depuis l'après-guerre. Pourtant, malgré la robustesse des analyses relatives aux inégalités d'apprentissage, la place de la sociologie de l'éducation dans le débat public ne cesse d'être discutée, et elle apparaît souvent affaiblie au regard de discours concurrents, comme ceux de la psychologie, de l'économie et désormais des neurosciences. A partir d'une analyse des controverses relatives à l'instauration de Parcoursup et de la loi ORE, la conférence propose d'éclairer la position ambivalente de la sociologie de l'éducation, et plus globalement de la sociologie, dans l'espace public.

**18H00
-
20H00
ESPE d'EPINAL
1 RUE CHARLES
PERRAULT**

Mercredi 16 octobre



THÉÂTRE

LA DANSE DU VIVANT

La danse du Vivant, projet artistique pluridisciplinaire, propose à l'aube d'une extinction annoncée de la biodiversité, donc de l'humain, de s'interroger sur le rapport Nature/Culture. Influencé par l'anthropologie de Philippe Descola et d'Eduardo Kohn, le spectacle, dans une forme narrative et poétique, conduit le public avec délicatesse et subtilité vers les contrées imaginaires de l'altérité, le questionnement sans répit sur les certitudes de notre propre monde.

20H30 - 22H00
SALLE DU PLATEAU
DE LA JUSTICE
6 AVENUE DU
PRÉSIDENT KENNEDY

Jeudi 17 octobre



PAR LA COMPAGNIE LATITUDE 5.4

François GUELL, conception, saxophones et aérophones
Christian MARIOTTO, percussions, clavier
Christine KOETZEL, textes
Lucile GUIN, danse
Pierre TALLARON, mise en scène et dramaturgie
Guy AMARD, scénographie
Martin RUMEAU, créateur lumière
Stéphane LEVIGNERONT, créateur son

Vendredi 18 octobre

TABLE RONDE D'ÉCRIVAIN.E.S

SUIVIE D'UNE SÉANCE DE DEDICACE

ÉDUCATION ET LITTÉRATURE



MATTHIEU JUNG

Dernier ouvrage paru :
Triangle à quatre
Anne Carrière, 2019



MARIA POURCHET

Dernier ouvrage paru :
Les Impatients
Gallimard, 2019
« collection Blanche »



GILLES LAPORTE

Dernier ouvrage paru :
La fiancée anglaise
Presses de la cité, 2019

EN PARTENARIAT AVEC LA LIBRAIRIE QUAI DES MOTS

18h30 - 20h00

A LA BIBLIOTHÈQUE MULTIMÉDIA D'ÉPINAL

ESPACE LIRE-ÉCRIRE-ÉDITER

48 RUE SAINT-MICHEL

Samedi 19 octobre

TABLE RONDE EDUCATION ET EMANCIPATION

Françoise Kerangueven

Présidente de l'association départementale des PEP des Vosges

Huguette Boissonnat-Pelsy et Micheline Adobati

Programme santé ATD Quart Monde / Militante ATD Quart Monde

Rachel Joly

Directrice des services de la Ligue de l'enseignement des Vosges

Lucille Ottolini et Arthur Demonet

Les Petits Débrouillards Grand-Est

Si l'éducation est généralement associée à un levier d'émancipation, cette table ronde propose, en donnant la parole aux acteurs de l'éducation populaire et de la lutte contre la pauvreté, de décrypter les modalités concrètes des pratiques facilitant cette émancipation. Cette rencontre mettra en débat les conditions nécessaires au renforcement des pouvoirs d'agir des personnes dans des environnements éducatifs alternatifs.

FÉDÉRATION VOSGES

la ligue de
l'enseignement
un avenir par l'éducation populaire



ATD QUART MONDE
AGIR TOUS POUR LA DIGNITÉ



10H00 - 12H00

**LIGUE DE
L'ENSEIGNEMENT
DES VOSGES**

15 RUE GÉNÉRAL REFFYE

THÉÂTRE

PAR LA COMPAGNIE THÉÂTRE DE L'IMPROMPTU »

20H00

**THÉÂTRE MUNICIPAL
1 RUE FRANÇOIS BLAUDEZ**

EN PREMIÈRE PARTIE : POURQUOI PAS MOI !

Par le groupe de théâtre du collège Saint-Exupéry d'Epinal, avec le concours d'Amélie Armao.

Sept collégiennes écrivent et interprètent un spectacle qui traite de la Liberté, né de leur regard sur différents faits de société, tels que la mixité sociale, le handicap, l'égalité des sexes.

CELLE QUI SAIT

AUTEURE, METTEURE EN SCÈNE, ACTRICE : ROMANE KRAEMER

Fragment de la vie d'une femme. Dans ce huis clos intimiste, elle incarne les voix de toutes les générations de celles que la société, la culture, ou la collectivité ont trop souvent tenté de museler, de toutes ces femmes qui se sont perdues, happées par un excès de domestication, et qui restent dans un silence glacé alors même qu'elles brûlent.

Ce retour sur elle-même, ce temps volé au milieu du tourbillon d'activités de la femme moderne, est une respiration essentielle, qui lui permet d'entendre l'appel de la « Femme sauvage », le chant de liberté tout prêt à jaillir de ses entrailles, et qu'il n'est plus question d'étouffer. Ses souvenirs s'éveillent, elle nous parle de sa vie et de la vie de celles qui lui ont montré le chemin. Elle se souvient des histoires qui lui étaient contées et qui prennent aujourd'hui tout leur sens.

Ce spectacle est la fraction de seconde dans la vie de la femme qui sait et qui décide de se souvenir, de la femme qui emprunte le chemin de son émancipation, de la femme qui rentre en elle, qui rentre chez elle.

LE FESTIVAL CONTINUE ...

Lundi 21 octobre

TOMAS LEGON

**ADOLESCENCE :
INTERDEPENDANCE
ENTRE RAPPORTS A LA MUSIQUE
ET RAPPORTS AU TEMPS »**

dans le cadre du congrès de l'APÉMU
(association des professeurs d'éducation musicale en collèges et lycées)

09H30 - 10H45

**LYCÉE CLAUDE
GELLÉE D'EPINAL
44 RUE ABEL FERRY**

Colloque scientifique

MERCREDI 16 OCTOBRE

ACCUEIL

A partir de 8h30

ATELIERS DOCTORAUX

09h00 - 12h00

ATELIER 1

Animation : *Vulca Fidolini et Sabrina Sinigaglia-Amadio*

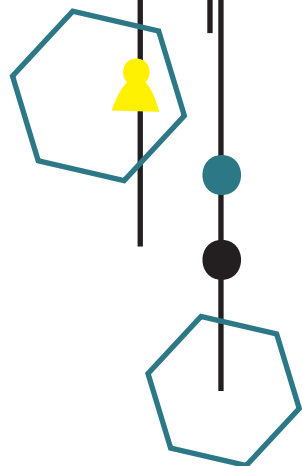
BELLES Melissa
CHAGAS PARABOA Clara
IMBERT Arthur
TISSOT Rodrigue

ATELIER 2

Animation : *Géraldine Bois et Melaine Cervera*

BAKHA Mellila
DUCELLIER Marie
LE MEUR Anne
MICHOUX Clémence

Pause déjeuner 12h00 - 13h30



DISCOURS D'OUVERTURE

13h30 - 14h00

HEINRICH Michel
Maire d'Epinal et Président de la communauté d'agglomération d'Epinal

HUART Jean-Marc
Recteur de l'académie Nancy-Metz

BOULANGER Hélène
1ère Vice présidente de l'Université de Lorraine

KRAEMER Charles
Président de la société d'émulation du département des Vosges

JACQUOT Lionel
Professeur de Sociologie de l'Université de Lorraine - 2L2S

CONFÉRENCE PLÉNIÈRE

14H00 - 15H00



COLLET Isabelle

Professeure associée à l'Université de Genève, GRIFE-GE

DÉPASSER LES « ÉDUCATION À... »

POUR UNE PÉDAGOGIE DE L'ÉGALITÉ

En France comme en Suisse romande, des décrets et textes de loi s'enchaînent depuis le milieu du XXème siècle pour lutter contre l'inégalité entre les sexes à l'école, mais dans les faits, les mises en place d'actions réelles restent locales, éphémères et dépendent la plupart du temps de la bonne volonté d'enseignant-e-s. Souvent, les questions d'égalité entre les sexes sont considérées comme une éducation à... parmi les autres (à la santé, à la citoyenneté, au développement durable, etc.) et restent à la marge de l'activité enseignante. Ces éducations à... n'ont pas la capacité de transformer des pratiques pédagogiques qui restent inégalitaires.

La pédagogie de l'égalité, qui n'est rien d'autre qu'une pédagogie féministe, veille à ce que les contenus, les contextes et les pratiques pédagogiques soient réellement inclusives, pour les filles et les garçons, mais également tout élève appartenant à un groupe minoritaire ou minorisé. Je présenterai comment j'enseigne aux futur-e-s enseignant-e-s du primaire genevois à s'émanciper des dispositifs ponctuels d'éducation à l'égalité pour devenir des enseignant-e-s pratiquant une pédagogie de l'égalité.

Pause 15h00 - 15h30

ATELIERS SCIENTIFIQUES

15h30 - 17h30

A1 - EDUQUER A...

Éducation à l'art et aux sciences

Animation d'atelier: *Isabelle COLLET et Mirjana GREGORCIC*

SOUILLES-DEBATS Léo

De la salle de cinéma à la salle de classe : la constitution d'une éducation (populaire) au cinéma en France après la Seconde Guerre mondiale

BARBIER Cédric

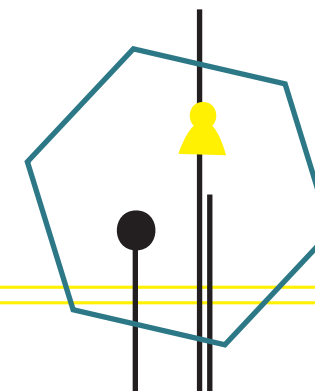
Éduquer des spectateurs plutôt que transmettre des savoirs scolaires. Les « experts » du cinéma impliqués dans *Lycéens et apprentis au cinéma*

SINIGAGLIA-AMADIO Sabrina

La réception d'une éducation aux sciences entre 9 et 15 ans. De la disparition progressive des femmes scientifiques

DASI Pierre

Inventer une éducation à la nature : un axe majeur de la modernité éducative de l'école primaire en France (1870-1914)



A2 - EDUQUER A...

Éducation aux mondes du travail, de l'emploi et de l'entreprise

Animation d'atelier: Melaine CERVERA et Jean-Pascal HIGELE

FRAISSE Numa

Quand le monde de l'enseignement supérieur souhaite transmettre «l'esprit d'entreprendre»

BLA Ypodé Emmanuel,
LAGO Akabla Yvon et DROH DE
BLOGANQUEAUX Soho Rusticot
Permanence du «travail des enfants» et
maintien des structures locales de socialisation
et d'acquisition de compétences socio-
professionnelles à Adjamé et à Grand Zattrry
(Côte d'Ivoire)

JORY Hervé

De quoi l'éducation à l'employabilité est-elle
le nom ?

A3 - EDUQUER A...

Éducation à des valeurs morales

Animation d'atelier: Christian EURIAT et
Sophie MATHIEU

BARBOSA Valéria et FRANCIS

Véronique
Éduquer à l'égalité ethnoraciale en France et
au Brésil. Une approche croisée des usages
des livres pour enfants à l'école primaire

MAJDI Hassan

La socialisation islamique à l'école marocaine
et ses «débordements» à teneur radicale

MARONNEAU Laurent

Éduquer de façon laïque à la morale. Lire
Durkheim aujourd'hui

JEUDI 17 OCTOBRE

ATELIERS SCIENTIFIQUES

09h30 - 11h00

B1 - EDUQUER DANS DES STRUCTURES PERIPHERIQUES DE FORMATION

Les fonctions plurielles des activités périscolaires

Animation d'atelier: Géraldine BOIS et
Alissia GOUJU

SANTIAGO Manuel

L'animation périscolaire à Strasbourg : ethnographie
dans le monde social des centres
socioculturels strasbourgeois

CERVERA Melaine

Loisirs et handicaps : les multiples dimensions
des freins à l'inclusion

ESPINOSA Gaëlle, BARTHELEMY

Véronique, DEJAIFFE Benoit
Les Nouvelles Activités Périscolaires, un
dispositif éducatif complémentaire aux
apprentissages scolaires

E1 - RETOURS D'EXPERIENCE

Analyse réflexive sur des pratiques et dispositifs éducatifs

Animation d'atelier: Bernard BALZANI et
Jean-Baptiste DAUBEUF

TRA Bi Boli Francis

Les visites au Centre National de Floristique:
esquisse de coaching en Éducation à l'environnement

COSTEAUX-NANOTTI Céline

L'instruction en famille, de la subculture vers
une contre-culture

CHAGAS PARABOA Clara Rosana

L'éducation à la citoyenneté de haute intensité :
Le dialogue comme expérience et pratique
démocratique, au-delà des murs de l'école

Pause 11h00 - 11h15

CONFÉRENCE PLÉNIÈRE

11H15- 12H15



CHATEIGNER Frédéric

Maître de conférences en science
politique, IUT de Tours, CITERES - SAGE

OÙ VA L'ÉDUC' POP' ?

« L'éducation populaire », une catégorie jadis
importante mais naguère assez négligée,
a fait un retour significatif dans les discours
publics depuis les années 2000. Comment
comprendre ce come-back ? Que nous apprend-
il des évolutions de l'animation socioculturelle,
du monde associatif, des mouvements sociaux
ou de l'École ? Tirailée entre des micro-
collectifs militants et de grosses entreprises
associatives historiques,

la référence à « l'éduc pop » désigne-t-elle
aujourd'hui quelque chose de suffisamment
saisissable ?

Pause déjeuner 12h15 - 14h00

ATELIERS SCIENTIFIQUES

14h00 - 16h00

B2 - EDUQUER DANS DES STRUCTURES PERIPHERIQUES DE FORMATION

Éducation artistique en dehors de la classe

Animation d'atelier: Rémi DESLYPER et
Anne FERNANDES

THACKERAY Valérie

Maîtrises et Filières Voix : la musique à
l'école grâce à des classes à horaires aménagés
(C.H.AM)

RICHARD-BOSSEZ Ariane, GIREL

Sylvia, BROUELLE Fanny
Quand institutions culturelles et école se
rencontrent autour du théâtre : des logiques
divergentes entre esthétique et scolarisation

DUCELLIER Marie

(Raccrocher) hors les murs de l'atelier relais:
Ethnographie d'un partenariat avec une
salle de cinéma «augmentée» et un dispositif
de prévention du décrochage scolaire

B3 - EDUQUER DANS DES STRUCTURES PERIPHIQUES DE FORMATION

Enseignants/apprenants dans des structures atypiques

Animation d'atelier: Mylène BELBEZIER et Frédéric CHATEIGNER

DUQUESNOY Maxime et LAMBERT Jérémie

Devenir enseignant en «cours du soir». Des parcours atypiques aux tâches et épreuves spécifiques

LE MEUR Anne

La formation des formateurs bénévoles en français langue étrangère et alphabétisation auprès des adultes, à travers la création d'un outil numérique collaboratif. Analyse sociolinguistique des échanges au sein d'une communauté de pratique en construction

PERRIN Antoine

Formation au jardin partagée : savoirs pratiques, savoirs hybrides et savoirs partagés dans les initiatives citoyennes de jardins partagés à Nancy

BESSAI Rachid

Sociologie des pratiques éducatives familiales en Kabylie, Algérie

Pause 16h00 - 16h15

16h15 - 18h15

A4 - EDUQUER A...

Éducation à la sexualité et rapport au corps

Animation d'atelier: Laetitia LAMONGIE et Sabrina SINIGAGLIA-AMADIO

FERNANDES Anne

L'éducation à la sexualité en milieu scolaire: un modèle pédagogique en rupture avec les formes scolaires

GOIN BI Zamblé Théodore et YAO

N'GUESSAN Louis Franck
Grossesses en cours de scolarité et éducation à la sexualité en Côte d'Ivoire

KOUASSI Koffi Justin et BAMBA

Massandjei
Grossesse précoce et éducation à la sexualité chez des élèves du primaire en milieu rural. Cas des élèves de la sous-préfecture de Bouake, Côte d'Ivoire

BAKHA Mellila

Les discours de légitimation de la prévention éducative scolaire : réduction de l'autonomie de l'école ou reconfiguration des modèles éducatifs ?

C1 - LES ACTEURS INVISIBLES

ET/OU INVISIBILISÉS :

ÉDUQUER ET TRAVAILLER

« À CÔTÉ DE LA CLASSE »

Les personnels non-enseignants dans les établissements scolaires

Animation d'atelier: Véronique BARTHELEMY et Elodie FORNEZZO

SAUNIER Émilie et WOOLLVEN

Marianne
De la figure du «surgé» à celle de «pédagogue» : le Conseiller principal d'éducation, un métier de l'éducation en renouvellement ?

BAUBY Sébastien

Activités collaboratives du CPE dans l'accompagnement des élèves en difficulté scolaire

MICHOUX Clémence

«Avec» et «à côté» des enseignements : le «travail relationnel» des CPE au prisme de la socialisation scolaire

BOIS Géraldine et DESLYPER Rémi

Occuper une position dominée dans l'espace du travail éducatif : travail et rapports au travail chez les assistants d'éducation

16h15 - 18h45

B4 - EDUQUER DANS DES STRUCTURES PERIPHIQUES DE FORMATION

Institutions non scolaires et apprentissages scolaires

Animation d'atelier: Lionel JACQUOT et Valérie THACKERAY

DENECHAU Benjamin

L'éducation en institution partielle : heurts, distances et proximité entre l'éducation spécialisée et l'école

SALLENAVE Léa

Éducatifs populaires en plein air : enjeux et apports du hors classe

EL KAISSOUNI Jaouad

Éduquer au travail par l'entreprise

GLAYMANN Dominique

Le stage en cours de formation, une situation propice à l'éducation dans une triple dimension pédagogique, socialisatrice et professionnalisante

ASENSI Valérie

Apprendre à l'«École de foot»

VENDREDI 18 OCTOBRE

ATELIERS SCIENTIFIQUES

09h30 - 11h00

C2 - LES ACTEURS INVISIBLES ET/OU INVISIBILISÉS :

ÉDUQUER ET TRAVAILLER

« À CÔTÉ DE LA CLASSE »

Accompagnement dans les apprentissages par les non-enseignants

Animation d'atelier: Ingrid VOLERY et Marianne WOOLLVEN

CHARPENEL Marion, GARCIA

Sandrine, PIESEN Alexandra, POTHET Jessica

De la prise en charge médico-psychologique de l'enfant et de son parent à la classe : quelles articulations ?

MONTMASSON-MICHEL

Fabienne

Le travail familial de la parole enfantine à l'âge de l'école maternelle : des fabriques inégalement légitimes peu visibles et impensées

AGUINOU Lahoucine

Le rôle du personnel non-enseignant dans la socialisation des élèves de la Médersa au Maroc. Cas de l'école de Sidi Ouaggag

D1 - ÉDUQUER AUTREMENT : LES FORMES ALTERNATIVES D'ÉDUCATION

Les innovations pédagogiques en classe

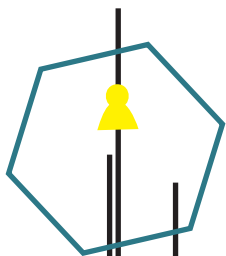
Animation d'atelier: Simon PAYE et Emilie SAUNIER

BLUTEAU Jonathan et ARSENEAULT Catherine
L'aménagement flexible des classes au Québec : contexte et phénomène

ALLAM Marie-Charlotte
Éduquer autrement, avec et contre l'institution scolaire. Les conditions d'institutionnalisation de l'expérience pédagogique de la Villeneuve de Grenoble (1968-2005)

MONTMASSON Doriane et OLLER Anne-Claudine
La pénétration de pratiques inspirées de la pédagogie Montessori en classe «ordinaire», une alternative à la forme scolaire ?

Pause 11h00 - 11h15



CONFERENCE PLENIERE

11H15 - 12H15



FIJALKOW Ygal et JALAUDIN Christophe

Maître de conférences HDR en sociologie, INU Champollion d'Albi, CERTOP et Maître de conférences en sociologie, INU Champollion d'Albi, LISST-CERS

MADAME, C'EST ENCORE LOIN AUSCHWITZ ? VISITER LES CAMPS DE LA MORT AU LYCÉE.

Enseigner la Shoah n'est pas chose facile. Tous les enseignants le savent. Dans le souci de développer des formes nouvelles de pédagogie, certains ont trouvé une solution : sortir de la classe et aller avec leurs élèves sur des lieux de mémoire. Cette façon de faire, dans un contexte de développement des visites en général, est en plein essor. Le succès aidant, un débat est né : qu'apportent véritablement ces visites aux élèves qui y participent ? Après 5 années (2012-2017) passées à enquêter auprès de lycéens qui ont visité le camp d'Auschwitz-Birkenau, les sociologues Ygal Fijalkow et Christophe Jalaudin disposent de résultats significatifs sur ce qu'apportent les effets de cette visite en termes de connaissances, de compréhension du monde, d'éveil des consciences et d'ouverture aux autres.

Pause déjeuner 12h15 - 14h00

14h00 - 16h00

B5 - EDUQUER DANS DES STRUCTURES PERIPHERIQUES DE FORMATION

Des pratiques scolaires à côté de la classe pour la réussite des élèves

Animation d'atelier: Pauline BASCOU et Elsa MARTIN

BARTHELEMY Véronique
Les « Devoirs faits » : un dispositif misant sur la collaboration pour un meilleur accompagnement des élèves ?

JACQUOT Alicia
Sociologie d'un partenariat entre éducation nationale et éducation populaire pour la prévention du décrochage scolaire. Le cas des ateliers relais

BEGIN Jean-Yves et ARSENEAULT Catherine
Optimisation des services offerts aux élèves ayant des besoins particuliers dans les établissements d'enseignement privés du Québec (Canada) : étude de l'impact d'une mesure d'aide financière du ministère de l'Éducation et de l'Enseignement supérieur

BELL Christian
L'éducation dans les structures périphériques : le cas de deux associations à vocation éducative dans les Hauts de France

D2 - ÉDUQUER AUTREMENT : LES FORMES ALTERNATIVES D'ÉDUCATION

Apprentissages et numérique

Animation d'atelier: Julien DUFOUR et Léo SOUILLES-DEBATS

POTIER Victor
Les « Serious Games » : une forme alternative d'éducation ?

CORVASCE Caroline, JOUBERT Léo et GADILLE Martine
Avatars et mondes virtuels, des opérateurs alternatifs dans la reconstruction de l'espace d'apprentissage au collège ?

GUO Yigong
Enquêter sur la littératie numérique des étudiants chinois pour l'apprentissage du français

D3 - ÉDUQUER AUTREMENT : LES FORMES ALTERNATIVES D'ÉDUCATION

Apprendre hors de l'école

Animation d'atelier: Henri-Louis GO et Antoine PERRIN

BONGRAND Philippe
Avec ou sans tain ? La perception de soi, de l'école et de la non scolarisation par des enseignants chargés du contrôle pédagogique de l'instruction donnée dans la famille

OLLER Anne-Claudine
Analyse des fondements de «l'expertise» des coaches scolaires

DAHANE Aymane
S'entraîner chez ArtCorps, un espace d'ap-
prentissage corporel informel

Pause 16h00 - 16h15

CONFERENCE PLENIERE

16H15 - 17H15



GO Henri-Louis

*Maître de conférences HDR en
sciences de l'éducation, Université de
Lorraine, LISEC*

ÉCOLE POUR TOUS ET PÉDAGO- GIES ALTERNATIVES :

QUELLES CONTRADICTIONS ?

Héritage majeur de la République, la
forme scolaire de socialisation de l'enfance
a fait de l'école une hétérotopie ambiguë,
car elle est par excellence le lieu d'accueil
de l'enfance mais dans le même temps
son lieu d'enfermement. C'est ce qu'ont
dénoncé les pédagogies du mouvement
de l'Éducation Nouvelle au XXe siècle, et
que dénoncent encore des pédagogies
dites "alternatives" aujourd'hui. Or, ces
pédagogies sont proposées aux familles
dans des écoles privées sous contrat, ou
le plus souvent désormais dans des écoles
associatives hors contrat – par définition
très onéreuses. Le plus grand nombre des

enfants, notamment ceux issus de milieux
populaires, n'a pas la possibilité de béné-
ficier de ces espaces éducatifs alternatifs.
Que penser de cette nouvelle discrimina-
tion sociale ?

Les pédagogies alternatives devraient
-elles être proposées à l'intérieur même
de l'école pour tous, qui est le sens même
de l'école républicaine ?

CLOTURE DU COLLOQUE

17H15 - 17H30

Infos pratiques

EPINAL

L M M J V S

EXPOSITIONS

- Ecoles d'autrefois
Page 3
- Le sport : histoire(s) d'être(s) ensemble 1936-2016 Page 3
- 50 ans de pédagogie par les petits écrans Page 3
- Filles / Garçons : égalité des chances ? Page 3

TABLE DE LIBRAIRIE

- La librairie Quai des mots Page 3

CINEMA

- La vie scolaire Page 5
- Mauvaises herbes Page 6
- Sur le chemin de l'école Page 7

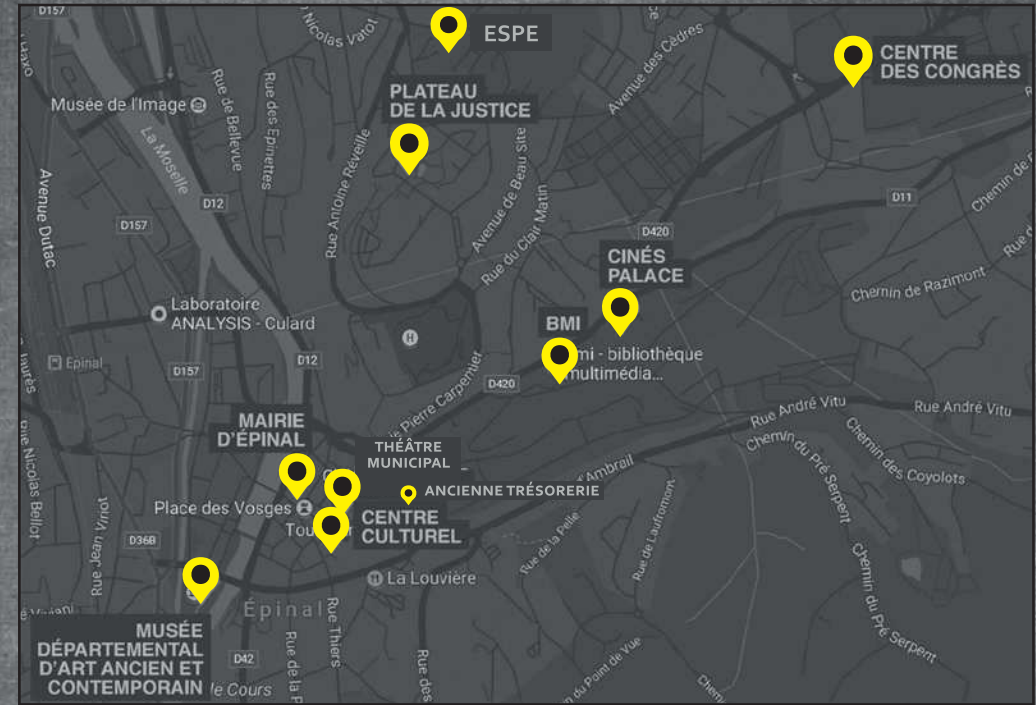
THEATRE

- La danse du Vivant Page 10
- Celle qui sait Page 13

DEBAT - CONFERENCES - TABLES RONDES

- Débat avec *Eric Bouvron* L'éducation par le rire Page 4
- Conférence d'ouverture publique par *Annabelle Allouch* Page 8
- Conférence gesticulée par *Aude Fabulet* : Au fond de la classe Page 9
- Table ronde d'écrivain.e.s Education et littérature Page 11
- Table ronde Education et émancipation Page 12

	L	M	M	J	V	S
EXPOSITIONS	•	•	•	•	•	•
TABLE DE LIBRAIRIE	•	•	•	•	•	•
CINEMA	•	•	•	•	•	•
THEATRE	•	•	•	•	•	•
DEBAT - CONFERENCES - TABLES RONDES	•	•	•	•	•	•



- CENTRE DES CONGRÈS
7 AVENUE ST DIÉ
- CINÉS PALACE
50 RUE SAINT-MICHEL
- BMI
48 RUE SAINT-MICHEL
- CENTRE CULTUREL
4 RUE CLAUDE GELLÉE
- CENTRE LÉO LAGRANGE
6 AVENUE SALVADOR ALLENDE
- THÉÂTRE MUNICIPAL
1 RUE FRANÇOIS BLAUDEZ
SALLE DE SPECTACLE DU
PLATEAU DE LA JUSTICE
6 AVENUE DE PRESIDENT KENNEDY
- A L'ANCIENNE TRÉSORERIE GÉNÉRALE DES VOSGES
19 RUE D'AMBRAIL
- ESPE D'ÉPINAL
1 RUE CHARLES PERRAULT
- LIGUE DE L'ENSEIGNEMENT DES VOSGES
15 RUE GÉNÉRAL REFFYE
- LYCÉE CLAUDE GELLÉE D'ÉPINAL
44 RUE ABEL FERRY

COMITÉ SCIENTIFIQUE :

ALLOUCH Annabelle, BALZANI Bernard, BOIS Géraldine, CERVERA Melaine, CHATEIGNER Frédéric, COLLET Isabelle, DEMOGEOT Nadine, DÉTREZ Christine, DOUAT Etienne, DURLER Héloïse, ELOY Florence, FERNANDES Anne, FLECK Stéphanie, HENRI-PANABIÈRE Gaële, HIRLET Philippe, JARLEGAN Annette, LABARI Brahim, LOPES DE CARVALHO Filho Juarez, MAGRO Raymond, NAU Jean-Philippe, PÉREZ Jean-Michel, POR Katalin, POTHET Jessica, RENARD Fanny, SEMBEL Nicolas, SINIGAGLIA Jérémy, SINIGAGLIA-AMADIO Sabrina, SOUILLÈS Léo, TAZOUTI Youssef, VALKAUSKAS Elodie, VOLERY Ingrid, WOOLLVEN Marianne, ZANFERRARI Fanny.

COMITÉ D'ORGANISATION :

BASCOU Pauline, BELBÉZIER Mylène, BOIS Géraldine, CERVERA Melaine, EURIAT Christian, FORNEZZO Elodie, HIGELÉ Jean-Pascal, JACQUOT Lionel, KRAEMER Charles, LAMONGIE Laetitia, LAUMOND Alexandre, MARTIN Elsa, MATHIEU Sophie, POTHET Jessica, RABAN Catherine, RENARD Laetitia, SINIGAGLIA-AMADIO Sabrina, VATHELET Virginie.

COMMENT NOUS JOINDRE

contact-fiso2019@univ-lorraine.fr

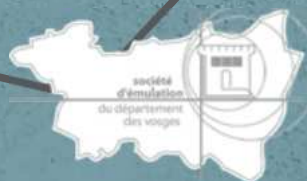
site : <https://fiso2019.event.univ-lorraine.fr>

Conception communication :
Laetitia Renard

REMERCIEMENTS :

La ville d'Épinal, la Communauté d'Agglomération d'Épinal, le Conseil Départemental des Vosges, l'Université de Lorraine, l'UFR des Sciences Humaines et Sociales de Nancy et de Metz, les Presses Universitaires de Nancy - Editions Universitaires de Lorraine, le Laboratoire Interuniversitaire des Sciences de l'Éducation et de la Communication, la Contribution de la Vie Étudiante et de Campus, l'Institut d'administration des entreprises de Nancy, l'Institut Régional du Travail Social (FORUM), l'École supérieure du professorat et de l'éducation de Lorraine, les Larmes Du Rire, le Cinés Palace d'Épinal, le Centre Léo Lagrange d'Épinal, la librairie Quai des mots, le centre Culturel d'Épinal, la CASDEN, la MGEN, la FCPE de Thaon-les-Vosges, le Crédit Mutuel Enseignant des Vosges, la Bibliothèque Multimédia Intercommunale d'Épinal, le lycée Claude Gellée d'Épinal, le collège Elsa Triolet de Thaon-les-Vosges, le collège Saint Exupéry d'Épinal, l'école Gohypré de Thaon-les-Vosges, la Ligue de l'Enseignement des Vosges.





**Retrouvez nous
sur Facebook.**

<https://www.facebook.com/Laboratoire-Lorrain-de-Sciences-Sociales>