



fête de la Science

fête de la Science

fr



MINISTÈRE DE L'ÉDUCATION NATIONALE, DE L'ENSEIGNEMENT SUPÉRIEUR ET DE LA RECHERCHE

Région ALSACE CHAMPAGNE-ARDENNE LORRAINE

UNIVERSITÉ DE LORRAINE IUT Saint-Dié

8 ATELIERS

SUR INSCRIPTION AU 03 72 74 95 21
ou par mail : delphine.george@univ-lorraine.fr



IUT Saint-Dié

MARDI 8 OCTOBRE

9h00 à 10h30 ou 10h30/12h00
14h/15h30 ou 15h30/17h



IUT SAINT-DIÉ 11 rue de l'Université
88100 SAINT-DIÉ-DES VOSGES
Tél. 03 72 74 95 00
iutsd-contact@univ-lorraine.fr
www.iutsd.univ-lorraine.fr



N°1

▶ PLATEAU TV

CLASSE
ENTIERE

Vous avez déjà rêvé de présenter un journal Télévisé ? En route vers le studio et installez-vous dans un décor 3D virtuel !

*Comment fonctionne un plateau Tv ?
Démonstration avec les visiteurs*

N°2

▶ PIXELS MAGIQUES

CLASSE
ENTIERE

Les yeux d'un homme, un nez d'une femme, un visage insolite... et nous voilà partis pour donner vie à un nouvel être... de la génétique ? Non, tout simplement un assemblage de pixels... C'est magique !

Comment retoucher une photo d'un visiteur pour qu'il change d'apparence, les visiteurs essayent ensuite la manipulation.

N°3

▶ RÉALITÉ VIRTUELLE

2
GROUPE

Il existe des appareils pour visualiser et toucher des objets artificiellement créés par des logiciels informatiques

Comment interagir avec un monde virtuel en 3 dimensions ?

N°4

▶ BALLES AVEUGLES

Balles aveugles dans un labyrinthe

Comment est-il possible de programmer des balles de type Sphero de façon à ce qu'elles puissent sortir toutes seules d'un vrai labyrinthe ?

A travers des blocs d'instructions graphiques définis sur une tablette graphique, les visiteurs verront dans un premier temps les commandes simples permettant de contrôler la balle, puis la stratégie pour sortir automatiquement du labyrinthe.

N°7

▶ STOP MOTION

2
GROUPE

Le Stop-Motion, clic, c'est parti ! ?

Comment ça fonctionne ? Venez découvrir cette technique d'animation permettant de créer un mouvement à l'écran à partir d'objets immobiles en prenant [beaucoup] de photos.

N°8

▶ ET LE CERVEAU

Diagnostiquer les crises d'épilepsies c'est possible : Scanner 3D en action !

*Comment procéder pour acquérir les signaux électriques produits par le cerveau ?
Démonstration de « scan » d'une main d'un visiteur.*

N°6

▶ IMPRESSION 3D

2
GROUPE

Impression 3 D : les possibilités

L'impression 3D, aussi appelée fabrication additive, est le processus qui consiste à créer des objets physiques par superposition de différentes couches de matière sur la base d'un modèle numérique. Mais comment ça fonctionne ?

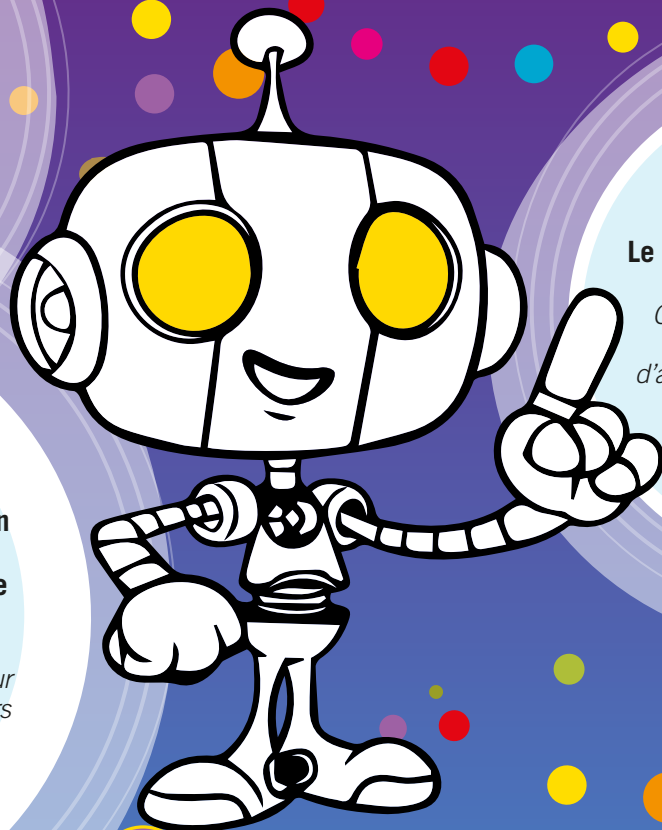
N°5

▶ MOTEUR ÉLECTRICITÉ

Comment faire tourner un moteur et produire de l'électricité

Produire de l'électricité grâce à une puissance mécanique, c'est possible. Il suffit d'un alternateur et d'un moteur. Une manipulation permettra d'appréhender le fonctionnement sommaire d'une centrale.

Varié la vitesse d'un moteur par l'intermédiaire d'un programme informatique. Les participants pourront modifier le programme de commande d'un ventilateur ou d'un moteur pour comprendre le rapport entre le paramètre modifié et la vitesse de la charge.



MARDI 8 OCTOBRE
IUT de Saint-Dié