



LE FESTIVAL

PINT OF SCIENCE

C'EST...

...DÉMYSTIFIER LA RECHERCHE ET LA FAIRE DÉCOUVRIR AU GRAND PUBLIC DANS UN CADRE RELAX. PARCE QUE NON, ÇA NE SE PASSE PAS TOUJOURS COMME DANS LES EXPERTS.

 Réservation obligatoire sur le site pintofscience.fr, Tout public, 2€ la soirée, places limitées.

 **Horaires : événements de 20h à 22h30**
Accueil entre 19h30 et 20h
(Passé ce délai, les places non retirées sont cédées aux personnes en attente)

1 écocup (vide) offert à chaque participant. C'est à vous de le remplir !



METZ

ESPACE BMK
Île du Saulcy



COMMENT VOIR, ENTENDRE, TOUCHER LES MOLÉCULES

- MER 22 MAI -

Les interactions électromagnétiques entre molécules régissent les propriétés de la matière. Décrypter leur fonctionnement permet de comprendre le vivant et créer de nouveaux matériaux. Pouvoir observer et représenter l'infiniment petit est donc capital.

Laboratoire de Cristallographie, Résonance Magnétique et Modélisations – CRM2 (CNRS, Université de Lorraine)

L'ABUS D'ALCOOL EST DANGEREUX POUR LA SANTÉ. CONSOMMEZ AVEC MODÉRATION.



Opération soutenue par le **FSDIE** Fonds de Solidarité et de Développement des Initiatives Étudiantes, le **CLED** Collège Lorrain des Écoles Doctorales et l'**IUT de Saint Dié**

METZ

LE TROUBADOUR
32 rue du Pont des Morts



LE FUTUR COMMENCE MAINTENANT !

- LUN 20 MAI -

Dans un monde qui change très vite, la digitalisation, la mondialisation, le changement climatique nous poussent à anticiper mais surtout à « concevoir l'avenir ». Construire avec vous le monde de 2050 c'est la mission de l'ergonomie prospective !

Laboratoire de Psychologie Ergonomique et Sociale pour l'Expérience Utilisateurs – PERSEUs (Université de Lorraine)



APPRENDRE À MIEUX S'INFORMER GRÂCE AU JEU VIDÉO

- MAR 21 MAI -

Face aux algorithmes des quelques plateformes qui dominent nos sources d'inspiration, la navigation web contributive met en avant la communication humaine. Grâce à la gamification, mieux s'informer pourrait devenir un jeu massivement multijoueur.

Centre de recherche sur les Médiations – CREM (Université de Lorraine)



LES ÉCONOMISTES DANS LA CITÉ

- MER 22 MAI -

Mondialisation, polarisation politique, nouvelles technologies, notre société connaît des changements à l'évidente dimension économique. Mais la science économique peut-elle expliquer les origines, mécanismes et conséquences de ces bouleversements ?

Bureau d'Économie Théorique et Appliquée – BETA (CNRS, Université de Lorraine, Université de Strasbourg, INRA, AgroParisTech)



FESTIVAL

PINT OF SCIENCE



2€

LA SCIENCE SE FAIT MOUSSER !
20.21.22 MAI 2019  **#PINT19**
PROGRAMME NANCY-METZ-S^TDIÉ

NANCY**LE BARAMI**

100 Grande Rue

**LES PLANTES
CONTRE-ATTAQUENT !****- LUN 20 MAI -**

Les plantes sont vulnérables - Ah oui, vraiment ? Pourtant, lorsque vos racines rendent toute fuite impossible, apprendre à vous défendre devient indispensable si vous espérez survivre une journée de plus face aux multiples dangers qui vous guettent.

Laboratoire Agronomie et Environnement – LAE (INRA, Université de Lorraine)**PAYSAGES INDUSTRIELS,
ENTRE REJETS ET FASCINATION****- MAR 21 MAI -**

Pendant plus d'un siècle de paternalisme, les industriels ont entouré leurs usines de cités ouvrières et de services sociaux, de loisirs ou de commerces. Entre friches et bâtiments-machines, les paysages sont les témoins d'une mutation toujours en cours.

LOTERR – Centre de recherche en géographie (Université de Lorraine)**ROBOTS EN DÉTRESSE****- MER 22 MAI -**

Lors du déplacement de robots autonomes, le repérage dans l'espace, la transmission de messages et le partage des tâches entrent en jeu. Mais lorsqu'ils sont trop nombreux, le système sature et la synchronisation échoue, pouvant entraîner un dysfonctionnement.

*Laboratoire Lorrain de Recherche en Informatique et ses Applications - Loria (CNRS, Inria, Université de Lorraine)***NANCY LA TAVERNE DE L'IRLANDAIS**

8 rue Mazagran

**DES MOLÉCULES
POUR SOIGNER LE CANCER****- LUN 20 MAI -**

Certains chimistes travaillent à l'élaboration de molécules thérapeutiques contre le cancer. Qu'ils partent de composés existants ou qu'ils en créent de nouveaux, les objectifs restent les mêmes : traiter efficacement, avec le moins d'effets indésirables possibles.

*Laboratoire Réactions et Génie des Procédés – LRGP (CNRS, Université de Lorraine) & Laboratoire Lorrain de Chimie Moléculaire – L2CM (CNRS, Université de Lorraine)***LES SEIGNEURS**

90 Grande Rue

**ACHETER SOUS INFLUENCE - MAR 21 MAI -**

La communication persuasive se base sur l'utilisation de stimuli pour influencer le choix des consommateurs. À cela s'ajoutent les recommandations d'autres produits basées sur les données des internautes. Le but ? Essayer d'influencer les consommateurs.

Centre Européen de Recherche en Économie Financière et Gestion des Entreprises – CEREFIGE (Université de Lorraine) & Inria**SYLVESTRE,
PRENDS TON TRI-CYCLE !****- MER 22 MAI -**

Dans les forêts, les éléments chimiques circulent entre les arbres, le sol et l'atmosphère. Étudier les cycles biogéochimiques du carbone, des éléments minéraux mais aussi de l'eau, permet de mieux comprendre le fonctionnement des écosystèmes forestiers.

*Unité de recherche Biogéochimie des Écosystèmes Forestiers – BEF (INRA)***ST DIÉ****LA CABANE AU DAROU**

10 rue de la Prairie

**NOUS NOUS TROMPONS ! - MAR 21 MAI -**

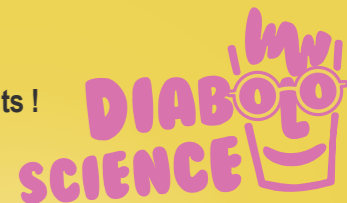
Les fausses informations inondent les réseaux sociaux, comme twitter ou facebook, les blogs voire les médias traditionnels. Développer l'esprit critique constitue un enjeu éducatif essentiel pour les jeunes générations. L'étude de cas concrets est au programme.

Centre de recherche sur les Médiations – CREM (Université de Lorraine)**LYME : ÉLIMINONS
LES CRAINTES AUTOUR D'UNE PINTÉ !****- MER 22 MAI -**

Le nombre de tiques augmente-t-il ? Seraient-elles plus contaminées qu'auparavant ? Entre fake news, idées reçues ou données scientifiques avérées, les polémiques explosent alors que les scientifiques ne savent que peu de choses sur ces étranges petites bêtes.

INRA, CPIE 54 & Laboratoire de Chimie Physique et Microbiologie pour les Matériaux et l'Environnement – LCPME (CNRS, Université de Lorraine)

Pint of science,
c'est aussi pour les enfants !
(à partir de 6 ans)

**NANCY****LE BARAMI**

100 Grande Rue

**L'INFORMATIQUE
DÉBRANCHÉE****- MER 22 MAI -****- 15H30 -**

Algorithmes, réseaux, bases de données... les rudiments de l'informatique peuvent s'expliquer aux plus jeunes grâce à des jeux et des énigmes, le tout sans ordinateur. La pensée informatique n'est pas réservée aux informaticiens !

*Laboratoire Lorrain de Recherche en Informatique et ses Applications - Loria (CNRS, Inria, Université de Lorraine)***ST DIÉ****LA CABANE AU DAROU**

10 rue de la Prairie

**À LA DÉCOUVERTE
DES SOLS PAR LES 5 SENS****- MER 22 MAI -****- 15H30 -**

Piétinés, étouffés, surexploités... les sols sont malmenés car souvent méconnus. Pourtant cette ressource vivante, aux propriétés physiques, chimiques et biologiques en constante évolution contribue largement à la viabilité des sociétés humaines. La biodiversité des sols nous protège, protégeons-la aussi.

Laboratoire Sols et Environnement - LSE (Université de Lorraine, INRA)