



UNIVERSITÉ  
DE LORRAINE

FESTIVAL  
SCIENCES  
EN LUMIÈRE

*Tous  
Explorateurs*

DU 4 AU 10 JUIN 2018  
VANDŒUVRE-LÈS-NANCY  
DOMAINE DU CHARMOIS

ENTRÉE GRATUITE - TOUT PUBLIC  
#SCIENCEENLUMIERE | SCIENCEENLUMIERE.FR



PROGRAMMATION  
DES PROJECTIONS



FILMS EN COMPÉTITION

SOIRÉES PROJECTIONS - DÉBATS

CINÉMA ITINÉRANT



# Édito

Face à la profusion d'images sur internet et sur les réseaux sociaux, l'Université de Lorraine et le CNRS font le pari d'aller au-devant du public avec des films et des chercheurs. Et ce pari fonctionne puisque d'année en année, sur l'ensemble du territoire, des projections ont lieu et réunissent des curieux, des experts ou des néophytes sur des sujets de société et de recherche.

Accueilli à Vandœuvre, au Domaine du Charmois, le festival Sciences en Lumière offrira comme tous les deux ans un moment unique de projections et de débats aux habitants. Pour cette nouvelle édition, nous vous invitons au voyage et à l'exploration avec dix-sept films en compétition et six projections exceptionnelles en soirée.



Chaussés de tongs, de palmes, de baskets, voire de chaussures d'escalade, les chercheurs que vous rencontrerez au cours de ces sept jours de projections-débats ont exploré la Patagonie, les fonds marins, la Rome antique ou les rues de nos villes. Mesurant la vitesse d'un scooter, ou à la recherche d'anges des mers, ils ont rapporté de leur immersion images et témoignages inédits. Il y a chez ces scientifiques une volonté d'explorer, de tracer et de repousser les frontières, de penser le monde et de cerner les problèmes qui s'y posent ... Une volonté de partager ces découvertes avec vous. Le festival Sciences en Lumière vous propose de faire un bout de chemin avec eux.

**Soyez du voyage ...**

- ♦ **Muriel Sinanidès**  
*Déléguée régionale CNRS Centre-Est*
- ♦ **Pierre Mutzenhardt**  
*Président de l'Université de Lorraine*



# Spirées

CHAQUE SOIR À 20H30

## UNDER THE POLE : SOUS LES GLACES DU GROENLAND

Lundi 4 juin 📍 Ferme du Charmois

**Un film de Jean-Gabriel Leynaud**  
(52min / 2015 / France / Docside Production - ZED)  
« *L'homme connaît mieux la face cachée de la lune que les océans de sa propre planète* » selon Sylvia Earle, océanographe. Under The Pole nous emmène dans les zones glaciales du Groenland où des plongeurs équipés de circuits fermés, dits « recycleurs », pourront atteindre les plus grandes profondeurs jamais atteintes par l'homme en Arctique.

Projection accompagnée par Romain Pete, chercheur en écologie microbienne au laboratoire MARBEC (Université de Montpellier, CNRS, Ird, Ifremer) à Montpellier, et coordinateur scientifique de l'expédition.

## LE SOURCIER DES TEMPS MODERNES

Mardi 5 juin 📍 Ferme du Charmois

**Un film de Sylvie Boulloud et Nathalie Plicot**  
(72 min / 2016 / France / Ladybirds Films)  
Après 20 ans passés comme prospecteur pétrolier, Alain Gachet explorateur géophysicien abandonne l'or noir pour l'or bleu. Il met au point un système qui lui permet d'identifier les lieux d'immenses réserves d'eau potable juste sous les pieds des populations mourant de soif. Comment mettre en œuvre la captation de cette eau dans des zones de conflit. Jusqu'où peut aller le chercheur ?

Projection accompagnée par Sylvie Boulloud, réalisatrice du film.



## PATAGONIE, L'ÎLE OUBLIÉE

Mercredi 6 juin 📍 Ferme du Charmois

Un film de **Gilles Santantonio**

(90 min / 2017 / France / MC4 - Les Films du Mille-Pattes)

2017. Toute la terre est explorée. Toute ... sauf quelques îles perdues dans l'immensité de l'archipel de Patagonie. Un territoire dominé par des vents fous, des pluies incessantes... Pour sa huitième expédition en Patagonie, les chercheurs de Centre Terre partent construire une base scientifique sur un terrain très difficile d'accès. Objectif : inscrire ces territoires au patrimoine mondial de l'humanité.

Projection accompagnée par **Stéphane Jaillet**, chercheur au laboratoire EDYTEM (Université de Savoie & CNRS), Pôle Montagne et co-directeur scientifique des recherches menées lors de l'expédition.



## SOIRÉE PALMARÈS

Vendredi 8 juin 📍 Ferme du Charmois

Découvrez les films primés par les différents jurys au cours de cette soirée spéciale **Palmarès** :

- le film ayant reçu le prix de la meilleure réalisation
- le film ayant reçu le prix coup de cœur pour une recherche

En parallèle des observations astronomiques seront proposées dans le parc.



## THÉODORE MONOD :

### UN DESTIN NOMADE

Jeudi 7 juin 📍 Ferme du Charmois

Un film de **Maximilien Dauber**

(52 min / 2007 / France / Arctic productions, Alizé production)

Des images du Tibesti à la recherche d'une fleur découverte cinquante-six ans auparavant, aux images d'archives jusqu'ici inédites, ce film retrace la vie, les défis et la pensée d'une des personnalités marquantes du 20e siècle. De sa naissance en 1902, à sa disparition en 2000, Théodore Monod était à la fois un savant, un philosophe, un écrivain, un homme de conviction et de combat.

Projection accompagnée par **Frédéric Pautz**, Directeur des Jardins botaniques du Grand Nancy et de l'Université de Lorraine.



## SEUL SUR MARS

Samedi 9 juin 📍 Parc du Charmois

Un film de **Ridley Scott**

(141 min / VF / 2015 / États-Unis / 20th Century Fox)

Au cours d'une mission spatiale habitée sur Mars, et à la suite d'un violent orage, l'astronaute Mark Watney est laissé pour mort et abandonné sur place par son équipage. Mais Watney a survécu mais il est seul sur cette planète hostile et doit trouver un moyen d'alerter la Terre qu'il est encore vivant. À des millions de kilomètres la NASA travaille sans relâche pour ramener « le martien » sur terre...





# FILMS EN COMPÉTITION

## MEILLEURE RÉALISATION & COUP DE CŒUR POUR UNE RECHERCHE

Ces deux prix seront décernés par le Grand Jury, composé de :



**Laëtitia MOREAU – Présidente de Jury**  
Autrice et réalisatrice, Vice-Présidente de la SCAM

Issue d'une formation en sciences humaines, Laëtitia Moreau se tourne vers le journalisme (Le Monde, Canal +, Marianne, ...). Depuis 2004 et la sortie de son premier documentaire (« Les passeurs »), elle se consacre à la réalisation et l'écriture de films.



**Virginie BONNAILLIE-NOËL**  
Directrice adjointe scientifique INSMI, CNRS

Directrice de recherche au CNRS au département de mathématiques et applications à l'École Normale Supérieure de Paris, Virginie Bonnaillie-Noël est également Directrice Adjointe Scientifique de l'Institut National de Mathématiques et de leurs Interactions (CNRS), en charge de la politique de site depuis 2014.



**Vincent HUAULT**  
Vice-Président de l'Université de Lorraine et Maître de conférences en paléontologie  
Fortement impliqué sur les thématiques climatiques et environnementales, notamment au service de l'Université de Lorraine, il occupe successivement les postes de chargé de mission «responsabilité sociétale» et de vice-président immobilier et transition énergétique.



**Frédéric PAUTZ**  
Directeur des Jardins botaniques du Grand Nancy et de l'Université de Lorraine

Grand connaisseur des plantes dans leurs milieux naturels, Frédéric Pautz est entre-autres vice-président du Conservatoire des Collections Végétales Spécialisées (CCVS), auteur d'une centaine de communications sur les plantes et l'écologie végétale.



**Daniel FIÉVET**  
Journaliste scientifique et producteur radio à France Inter

De formation scientifique, Daniel Fievet est producteur, animateur et reporter à Radio France. Il anime occasionnellement l'émission scientifique « La Tête au Carré » ; et depuis 5 ans il produit et anime l'émission estivale « Le temps d'un bivouac » sur le thème de l'aventure et de l'exploration.

## PRIX GRAND EST DE LA MÉDIATION SCIENTIFIQUE

Le prix sera attribué par un jury composé de professionnels de la médiation scientifique :

**Nicolas BECK**  
Responsable Culture Scientifique et Technique à l'Université de Lorraine

**Anne BRESSON**  
Chargée de mission au service communication de la délégation Alsace du CNRS

**Mélanie DEBÈVRE**  
Directrice d'ACCUSTICA Reims

**Pierre-Antoine GÉRARD**  
Directeur des musées scientifiques de la Métropole du Grand Nancy et directeur du Muséum-Aquarium de Nancy

**Stéphane LAURENT**  
Chargé de mission en charge de la CSTI à la Région Grand Est

## PRIX CITOYEN DE LA MÉTROPOLE DU GRAND NANCY

Le prix sera attribué par un jury de représentants des villes de la Métropole du Grand Nancy

## PRIX LYCÉEN

Le prix sera attribué par une classe de seconde du lycée Jacques Callot de Vandœuvre-lès-Nancy

Le palmarès sera diffusé  
le vendredi 6 juin  
à partir de 15h



Lundi  
**4 juin**

## SUR LES ÎLES DU CIEL

🕒 14h00 📍 Ferme du Charmois

**Un film d'Olivier Alexandre**  
**Recherche : Sébastien Lavergne, Laboratoire d'écologie alpine (Université Savoie Mont Blanc, CNRS, Université de Grenoble Alpes)**  
(52' / France / 2017 / Nomade Production)

Des chercheurs casse-cou découvrent sur les sommets des Alpes des fleurs encore inconnues. De quoi s'agit-il et que révèle cette découverte ?



## L'ENCYCLOPÉDIE DES MIGRANTS

🕒 17h00 📍 Château du Charmois

**Un film de Frédéric Leterrier et Benoît Raoulx**  
**Recherche : Benoît Raoulx, Laboratoire Espaces et Sociétés (Université de Caen Normandie, CNRS) & Pôle de Recherche Francophonies, Interculturel, Communication, Sociolinguistique (Université Rennes 2)**  
(69 min / 2017 / France / Programme FRESH - L'âge de la Tortue)

C'est l'histoire d'une incroyable encyclopédie qui rassemble les témoignages de 400 migrants. Ils viennent du Brésil, d'Inde, des États-Unis ou du Congo. Chaque récit est une aventure de vie...

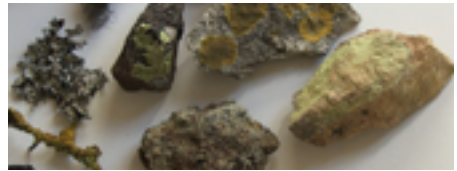


## HOMO LICHEN

🕒 15h00 📍 Château du Charmois

**Un film de Marie Lusson**  
**Recherche : Marie Lusson, Laboratoire Gestion de l'Eau, Acteurs, Usages (IRSTEA) & Centre Max Weber (Université Lumière Lyon 2, CNRS, ENS Lyon, Université Jean Monnet)**  
(59 min / 2017 / France / La compagnie du Triangle)

Étrange lichen : ni plante ni champignon. Ce film à la fois scientifique et poétique nous dévoile ce familier de nos jardins, seul organisme vivant à résister à un voyage intersidéral.



## SAÏGON INFORMEL : LES TRAVAILLEURS DE LA ZONE GRISE

🕒 17h00 📍 Ferme du Charmois

**Un film de Jean-Yves Ricci, Axel Demenet et Vincent Doubrere**  
**Recherche : Axel Demenet, Unité de Recherche Développement, Institutions et Mondialisation (IRD, Université Paris-Dauphine)**  
(26 min / 2016 / France / IRD Nopoor)

Petits commerçants, ramasseuses de déchets, ... Le Vietnam repose en grande partie sur une économie au jour le jour et hors de tout contrôle. Ce film qui se déroule au cœur de Saïgon montre l'enjeu économique et politique du problème, ainsi que sa réalité humaine.







Mardi  
**5 juin**

## ACANTHASTER, LA GUERRE D'UNE ÉTOILE DE MER

9h00 📍 *Château du Charmois*

Un film de Jean-Michel Boré  
Recherche : Pascal Dumas, Laboratoire d'Écologie marine tropicale dans les océans Pacifique et Indien (CNRS, Université de la Réunion, IRD)  
(19 min / 2017 / France / IRD)

Une drôle d'étoile de mer, l'acanthaster, envahit les fonds sous-marins de Nouvelle-Calédonie et a déjà détruit un tiers des coraux. Habitants et scientifiques se mobilisent pour dompter l'étoile grâce à une solution originale et peu coûteuse...

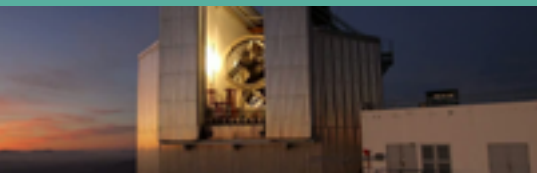


## MUSE, LA MACHINE À EXPLORER LE TEMPS

9h50 📍 *Ferme du Charmois*

Un film de Claude Delhaye et Christophe Gombert  
Recherche : Roland Bacon, Centre de recherche astrophysique de Lyon (CNRS, Université de Lyon 1, ENS Lyon)  
(34 min / 2017 / France / CNRS Images)

Explorer le fond de l'univers ! Grâce à MUSE, un instrument exceptionnel qui a nécessité 15 ans de construction et récemment installé sur le Very Large Telescope dans le désert de l'Atacama, l'être humain pourra voir encore plus loin dans l'espace et dans le temps.



## FEMMES RURALES EN MOUVEMENT

9h00 📍 *Château du Charmois*

Un film d'Héloïse Prévost et Véronica Santana Recherche : Héloïse Prévost, Laboratoire Interdisciplinaire solidarités, sociétés, territoires (Université Toulouse Jean Jaurès, CNRS, EHESS, École nationale supérieure de formation de l'enseignement agricole)  
(46 min / 2016 / France / Héloïse Prévost)

En plein cœur du Brésil des femmes agricultrices s'engagent en agro-écologie. Cette prise de position déclenche chez elles une prise de conscience sur leur place dans cette société patriarcale voire machiste.



## HAUT VICDESSOS : UNE VALLÉE ET DES HOMMES

10h15 📍 *Château du Charmois*

Un film de Marcel Dalaise Recherche : Didier Galop, laboratoire Géographie de l'environnement (CNRS, Université Toulouse Jean Jaurès)  
(35 min / 2017 / France / CNRS Images)

En quelques siècles, une vallée ariégeoise a vu s'installer puis disparaître de nombreuses activités. Celles-ci ont laissé des traces dans les lacs, les sols ou le paysage. Ce documentaire rend visible l'invisible : le passage du temps et des hommes sur un territoire sans cesse recomposé.





Mardi  
5 juin

## L'ŒIL ET LA PIERRE

10h45 Ferme du Charmois

Un film de Marcel Dalaise  
Recherche : Muriel Labonnelie, Laboratoire d'archéologie moléculaire et structurale (CNRS, Sorbonne Université)  
(38 min / 2017 / France / CNRS Images)

Les cachets à collyres servaient à estampiller les préparations pharmaceutiques pour des affections oculaires. Les rares exemplaires retrouvés donnent à la chercheuse des informations uniques sur la médecine romaine : ils révèlent les liens qui unissent les conceptions gréco-romaines et égyptiennes de la médecine.

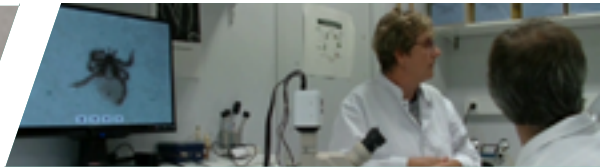


## CITIQUE : UN PROGRAMME DE RECHERCHE COLLABORATIVE [...]

11h15 Château du Charmois

Un film d'Yves Bernardi et Sarah-Louise Filleux  
Recherche : Pascale Frey-Klett, INRA Grand Est, et Jean-François Cosson, INRA Anses  
(10 min / 2017 / France / Inra Grand Est-Nancy)

Lutter contre la maladie de Lyme implique une meilleure connaissance des tiques. Aujourd'hui des citoyens recueillent celles qui les ont mordus et les envoient à des chercheurs de l'INRA...

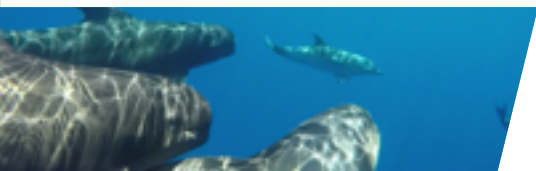


## SENS CACHÉS DES CÉTACÉS

13h30 Ferme du Charmois

Un film de Christophe Gombert  
Recherche : Aurélie Célerier, Centre d'Ecologie fonctionnelle et évolutive (CNRS, Université de Montpellier, EPHE, Université Paul Valéry)  
(15 min / 2017 / France / CNRS Images)

Une équipe de chercheurs étudie un groupe de globicéphales afin de démontrer que ces animaux possèdent le sens du goût et de l'odorat. L'issue de ces travaux permettrait de participer à la préservation de ces espèces...



## MOTOS ET SCOOTERS : L'AMPLEUR DES RISQUES

13h30 Château du Charmois

Un film de Marcel Dalaise  
Recherche : Nicolas Clabaux, Laboratoire Mécanismes d'Accidents (IFSTTAR)  
(11 min / 2017 / France / CNRS Images)

Les remontées de files des scooters et motos entraînent près de 2000 accidents graves par an. Une équipe de scientifiques analyse les mécanismes à l'origine de ces accidents pour arriver à des propositions d'aménagement et de restructuration des voies urbaines qui permettraient de diminuer le nombre d'accidents.



Mardi  
**5 juin**

## TOUJOURS DEBOUT



🕒 14h15 📍 *Château du Charmois*

Un film de Marina Fabienne et Raphaël Girardot

Recherche : Vance Bergeron, Laboratoire de Physique de l'ENS Lyon (Université Claude Bernard Lyon 1, CNRS, ENS Lyon)

(61 min / 2017 / France / Look at Sciences - CNRS Images)

Victimes d'accidents, des chercheurs tétraplégiques cherchent à retrouver leurs fonctions motrices en expérimentant stimulations électriques, exosquelettes... Ils découvrent la frontière entre « l'homme réparé » et « l'homme augmenté » souhaité par une société à la recherche de la performance et du dépassement de soi.

## À LA LUMIÈRE



🕒 14h15 📍 *Château du Charmois*

Un film de Franck Littot

Recherche : Claire Wyart, Institut du cerveau et de la moëlle épinière (CNRS, Inserm, Sorbonne Université)

(27 min / 2017 / France / Les Productions Du Sommeil)

Quel est le lien entre des chercheurs en biologie et le petit poisson « zebra-fish » ? Les chercheurs essaient de comprendre les mécanismes de sa nage pour pouvoir un jour soulager les patients atteints de paraplégie.



## MOTOS ET SCOOTERS : L'AMPLEUR DES RISQUES



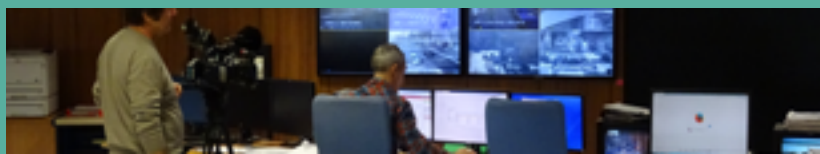
🕒 15h15 📍 *Ferme du Charmois*

Un film de Marcel Dalaise

Recherche : Nicolas Clabaux, Laboratoire Mécanismes d'Accidents (IFSTTAR)

(11 min / 2017 / France / CNRS Images)

Les remontées de files des scooters et motos entraînent près de 2000 accidents graves par an. Une équipe de scientifiques analyse les mécanismes à l'origine de ces accidents pour arriver à des propositions d'aménagement et de restructuration des voies urbaines qui permettraient de diminuer le nombre d'accidents.



Mardi  
**5 juin**

## DES CHAMPS ET DES MAISONS

👁️ 15h45 📍 *Château du Charmois*

Un film d'Olivier Bories et Jean-Michel Cazenave

**Recherche : Olivier Bories, Laboratoire interdisciplinaire solidarités, sociétés, territoires (Université Toulouse Jean Jaurès, CNRS, EHESS, École nationale supérieure de formation de l'enseignement agricole)**

(73 min / 2017 / France / ENSFEA - Dynamiques Rurales)

En 2013, le village Vigoulet-Auzil déclassé trois zones agraires en vue de leur urbanisation. Le projet fait naître la contestation. BIMBY, un projet de recherche pour urbaniser plus respectueusement le territoire, va bouleverser le programme initial.

## MAÎTRE FENG : MOINE TAOÏSTE EN CHINE AUJOURD'HUI

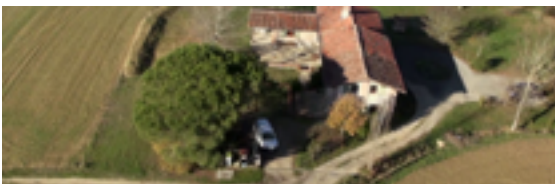
👁️ 16h00 📍 *Ferme du Charmois*

Un film d'Adeline Herrou

**Recherche : Adeline Herrou, Laboratoire d'ethnologie et de sociologie comparative (Université Paris Nanterre, CNRS)**

(72 min / 2017 / France / LESC)

Maître Feng, bâtisseur géomancien, est, selon ses propres mots, simplement « un homme libre ». Reconnu comme un maître éminent il a fait le choix de refuser des propositions prestigieuses pour se consacrer à la reconstruction de temples détruits pendant la longue période d'interdiction religieuse.



## INNER MAPPING

👁️ 17h30 📍 *Château du Charmois*

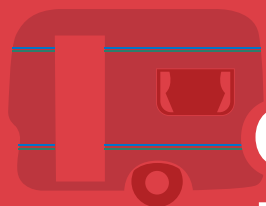
Un film de Stéphanie Latte Abdallah et Emad Ahmad

**Recherche : Stéphanie Latte Abdallah, Centre de recherches internationales (Sciences Po Paris, CNRS)**

(51 min / 2017 / France-Palestine / CNRS Images - Studio 5 Prod)

En Cisjordanie l'utilisation du GPS relève de l'absurde : selon qui vous êtes ou la voiture que vous conduisez, vos circulations seront distinctes. Ce road movie montre les limites entre le territoire d'une Palestine rêvée et politique, et celui de la Palestine du quotidien, la Cisjordanie coupée en deux cartes, israélienne et palestinienne.





# CARAVANE ENSORCELÉE

*Par la Pellicule Ensorcelée*

## CINÉMA ITINÉRANT

- ◆ **Mardi 5 juin** 📍 Parc du Charmois
- ◆ **Mercredi 6 juin** 📍 Matin Parc du Charmois
- ◆ **Mercredi 6 juin** 📍 Après-midi Médiathèque Jules Verne
- ◆ **Vendredi 8 juin** 📍 Parc du Charmois
- ◆ **Samedi 9 juin** 📍 Parc du Charmois

Embarquez à bord de cette petite salle de projection ambulante et profitez d'une parenthèse cinématographique sur le site du festival ou au cours d'une de ces étapes en centre-ville de Vandœuvre-lès-Nancy !  
Pouvant accueillir jusqu'à 12 personnes, cette caravane atypique vous proposera une sélection de courts-métrages à la carte qui vous feront parcourir le monde, et bien au-delà !



UNIVERSITÉ  
DE LORRAINE

FESTIVAL  
SCIENCES  
EN LUMIÈRE



Tous  
Explorateurs

DU 4 AU 10 JUIN 2018  
VANDŒUVRE-LÈS-NANCY  
DOMAINE DU CHARMOIS

ENTRÉE GRATUITE - TOUT PUBLIC

#SCIENCEENLUMIERE | SCIENCEENLUMIERE.FR



PROGRAMMATION  
DES ANIMATIONS



SPECTACLES

EXPOSITIONS

ATELIERS

CONFÉRENCES

OBSERVATIONS

# Tous Explorateurs

## Le festival Sciences en Lumière « Tous Explorateurs »

se déroule à Vandœuvre-lès-Nancy (54).

### **Domaine du Charmois**

2 Rue du Charmois

54500 Vandœuvre-lès-Nancy

### **Accès**



En VéloStanLib : Station N°29  
Place du Vélodrome



En Tram : Ligne 1  
Station Montet Octroi



En Bus : Ligne 4 & ligne E  
Station Norvège



En voiture : accès par la rue  
Gabriel Péri Parking gratuit

### **Médiathèque Jules Verne**

2 Rue de Malines

54500 Vandœuvre-lès-Nancy

### **Crédits photographiques**

Laurent Phialy, Jean-Paul Aubert, Collaps'Art

**Conception graphique :** Laureline Lecossois - Studio Blue Cherry

**Impression :** Lorraine Graphic Impression



# Édito

## Embarquez à la découverte de l'espace !

### Percez les mystères des météorites ...

Sont-elles des cailloux comme les autres ? D'où viennent-elles ? Pourquoi, comment et où en trouve-t-on sur terre ? Quelle est leur composition ?

### La lune a-t-elle livré tous ses secrets ?

L'homme s'y est déjà posé mais connaissons nous bien l'unique satellite qui gravite autour de la lune ? Découvrez sa face cachée, ses roches, le cycle de lunaison...

### Et l'objectif « Mars » ?

Est-ce pour demain ? Où en est-on de la conquête de cette planète si éloignée mais pourtant voisine.

Le musée de la minéralogie de Strasbourg, l'opération Vigie Ciel d'Epinal, la Société Lorraine d'Astronomie, l'Observatoire Terre et Environnement de Lorraine ont rejoint Sciences en Lumière pour vous proposer tout au long de la semaine, des expositions, des conférences, des spectacles ou des ateliers scientifiques. Qu'ils en soient ici sincèrement remerciés.

Ces spécialistes sont prêts à décrocher la lune pour nous ouvrir les yeux sur l'infiniment grand.

◇ L'équipe de Sciences en Lumière






# Planétarium

## ANIMATION

- 👁 **Samedi 9 juin : 14h/15h/16h/17h/18h/19h**
- 📅 **Dimanche 10 juin : 14h/15h/16h**
- 📍 **Gymnase du Charmois**

**Par le Planétarium de la Grande Ourse de Thionville**

(45 min par session - se présenter 5 minutes avant le début de la séance)



Vous avez toujours voulu comprendre le ciel? C'est le moment ou jamais ! Un planétarium installé au Gymnase du Charmois vous entraîne aux confins de l'Univers dans un voyage fantastique vers l'infiniment grand. Dans ce lieu de découverte et de rêve, chaque séance est pilotée et commentée en direct par un spécialiste des étoiles.

**À partir de 6 ans**





# Météorites

## ANIMATIONS

 **Samedi 9 juin 15h00**  
**Parc du Charmois**

### APPORTEZ VOS CAILLOUX

Par Gaston Giuliani et Yves Marrocchi, chercheurs au Centre de recherche pétrographiques et géochimiques (CNRS - Université de Lorraine) (2H)

Vous avez chez vous une petite collection de cailloux : un morceau de granit, de jolis cailloux trouvés sur le bord d'un chemin ou, peut-être, un fragment de météorite ? Apportez vos trésors, découvrez leurs origines et apprenez à reconnaître les météorites !

**À partir de 10 ans**

 **Dimanche 10 juin 10h00**  
**Parc du Charmois**

### CHASSE AUX MÉTÉORITES

Par Brigitte Zanda, météoritologue au Muséum National d'Histoire Naturelle, et Didier Mathieu directeur du Planétarium d'Épinal (2H)

Dans le parc du Charmois une grande chasse aux météorites est organisée. Après un temps de formation pour apprendre à reconnaître des météorites, vous partirez à leur recherche. Et qui sait ? Vous pourriez bien en trouver une !

**Sur réservation : 30 places à retirer le samedi 9 juin à 14h30, ferme du Charmois.**



## CONFÉRENCES

🕒 **Samedi 9 juin 18h00**  
📍 **Ferme du Charmois**

### TOUCHER LE CIEL : À LA RECHERCHE DES MÉTÉORITES

Par Yves Marrocchi, chercheur au Centre de recherches pétrographiques et géochimiques (CNRS - Université de Lorraine) (1H)

D'où viennent les météorites ? Comment et où les trouvent-on sur terre ? De quoi sont-elles composées ? Yves Marrocchi, spécialiste des météorites et de leur composition chimique, nous dira tout sur ces étranges objets venus du ciel. Il reviendra sur ses découvertes dans le désert de l'Atacama.

À partir de 10 ans



### VIGIE-CIEL

🕒 **Dimanche 10 juin 15h00**  
📍 **Parc du Charmois**

Par Brigitte Zanda, météoritologue au Muséum national d'Histoire naturelle, et Michel Champeño, ingénieur au Centre de recherches pétrographiques et géochimiques (CNRS - Université de Lorraine) (1H)

Brigitte Zanda, membre du réseau FRIPON, abordera les impacts de météorites sur la Terre. Elle présentera Vigie-Ciel, un programme de sciences participatives qui réunit une communauté de curieux qui recherchent et collectent les météorites échouées en France afin d'enrichir les connaissances du système solaire.



## SPECTACLE

👁 **Samedi 9 juin 16h00**  
**Dimanche 10 juin 16h30**  
📍 **Parc du Charmois**

### **LES MYSTÈRES DES MÉTÉORITES**

Par la compagnie **Collaps' Art**  
(40 min)

Dans ce nouvel épisode de Kosmos Science Power, le Professeur Boudanof et Brigitte Deterrain, sa doctorante, vous expliquent tout, ou presque, sur les mystérieuses pierres qui nous viennent de l'espace ! Après un voyage aux confins du système solaire, de la ceinture d'astéroïdes à la ceinture de Kuipers jusqu'au mystérieux nuage de Oort, vous découvrirez d'où viennent les météorites, et ce qu'elles nous apprennent sur nos origines.

**À partir de 7 ans**

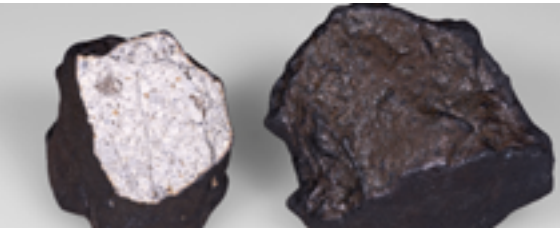
## EXPOSITION

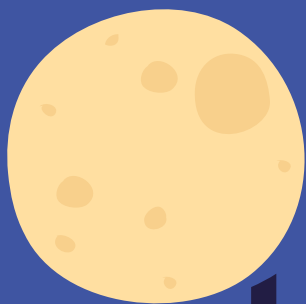
👁 **Du 4 au 10 juin**  
📍 **Ferme du Charmois**

### **MÉTÉORITES D'HIER, SCIENCE DE DEMAIN**

Par le **Planétarium d'Épinal** et le **Musée de la Minéralogie de Strasbourg**

Tout au long des siècles, les météorites ont été vénérées comme des objets sacrés. La chute spectaculaire (lumière intense, parfois phénomènes sonores) d'une météorite a toujours suscité l'imagination humaine, évoquant la peur, le respect ou l'adoration. Depuis le début du XIX<sup>e</sup> siècle la science a admis l'origine extraterrestre de ces petits corps tombés du ciel. Depuis les scientifiques n'ont cessés de les étudier.





# Lune

## EXPOSITION

 *Du 29 mai au 23 juin*  
*Médiathèque Jules Verne*

## OBJECTIF LUNE

**En partenariat avec la Société Lorraine d'Astronomie**

Des premiers pas de l'homme sur le sol lunaire en passant par ses mers et montagnes, découvrez quelques-uns des plus beaux clichés de ma Lune proposés par la NASA et la Société Lorraine d'Astronomie.

## CONFÉRENCES

 *Mardi 29 mai 18h00*  
*Médiathèque Jules Verne*

## LA LUNAISON

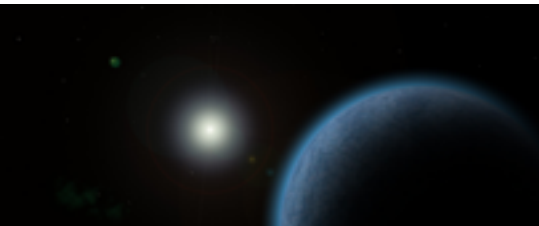
**Par Pierre Haydont, membre de la Société Lorraine d'Astronomie (1H)**

Pourquoi la Lune se lève plus tard chaque jour ? Pourquoi paraît-elle plus grosse à l'horizon ? À travers des reconstitutions ludiques, (re)découvrez le mouvement de la Lune, le principe des éclipses, les différences entre Lune montante et descendante, croissante et décroissante...

**À partir de 12 ans**







 **Vendredi 1er juin 18h30**  
 **Médiathèque Jules Verne**

## **LA LUNE : QUE PEUT-ELLE ENCORE NOUS APPRENDRE ?**

Par Evelyn Füre, chercheuse CNRS en cosmochimie au Centre de recherche pétrographiques et géochimiques (Université de Lorraine & CNRS) (1H)

La Lune est le satellite unique de la Terre et malgré sa relative petite taille, elle a une influence réelle sur notre quotidien. Elle est la cause des marées de nos masses océaniques, de nos nuits plus ou moins lumineuses et également de nos saisons. En effet, de nombreuses hypothèses indiquent que la création de la Lune serait due à une collision entre la Terre primitive et un astéroïde de la taille actuelle de la planète Mars. Ce choc aurait produit une inclinaison de l'axe de rotation de la Terre et aurait donc créé une nouvelle répartition et cyclicité des climats à sa surface.



## SPECTACLE

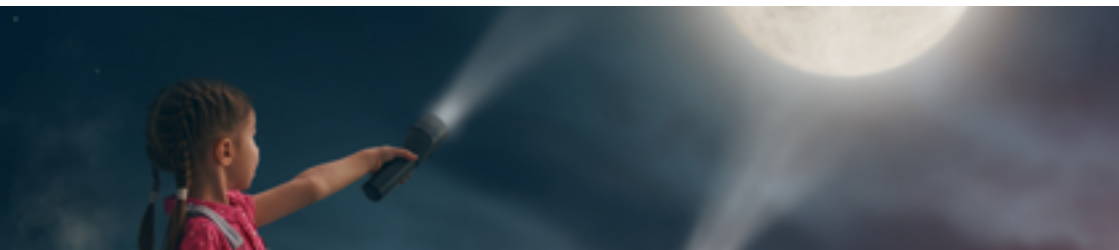
 **Mercredi 6 juin 15h00 & 17h00**  
 **Médiathèque Jules Verne**

## **LES MYSTÈRES DE LA LUNE**

Par la compagnie Collaps' Art (1H)

Voici une nouvelle conférence-spectacle du célèbre Pr. Boris Bouldanof, accompagné cette fois de la princesse Léia en personne ! Vous découvrirez tous les secrets de la Lune qui cache bien des mystères. Embarquez pour un voyage entre science et contes lunaires !

**À partir de 6 ans**





# Mars

## CONFÉRENCE

👁 **Samedi 9 juin 20h30**  
📍 **Parc du Charmois**

### **DEMAIN SUR MARS**



(1H)

Tous les regards sont maintenant tournés vers ce qui semble être le prochain objectif de l'homme : poser le pied sur Mars, planète voisine mais pourtant si éloignée. En effet, il faudrait entre 180 et 258 jours pour effectuer le trajet. Cette durée soulève de véritables défis sur le plan technique. Où en est-on de la conquête de ce nouveau territoire ?

**À partir de 6 ans**

## CINÉMA

👁 **Samedi 9 juin 21h30**  
📍 **Parc du Charmois**

### **SEUL SUR MARS**

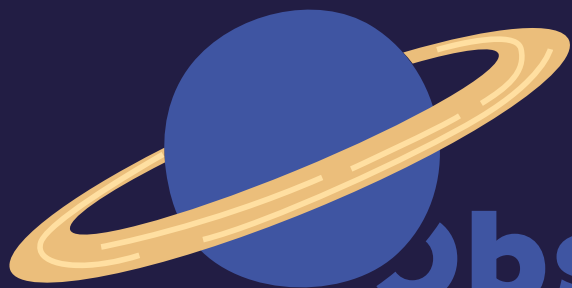


**Un film de Ridley Scott**

(141 min / VF / 2015 / Etats-Unis / 20th Century Fox)

Au cours d'une mission spatiale habitée sur Mars, et à la suite d'un violent orage, l'astronaute Mark Watney est laissé pour mort et abandonné sur place par son équipage. Mais Watney a survécu, il est seul sur cette planète hostile et doit trouver un moyen d'alerter la Terre qu'il est encore vivant. À des millions de kilomètres la NASA travaille sans relâche pour ramener «le martien» sur terre ...





# Observez le ciel

## ANIMATIONS

- **Vendredi 8 juin - À partir de 20h**  
**Samedi 9 juin - À partir de 15h**

📍 **Parc du Charmois**

## OBSERVATIONS

Par la Société Lorraine d'Astronomie

Des ateliers d'initiation à l'observation du ciel seront proposés dans le parc du Charmois par les membres Société Lorraine d'Astronomie.

- **Dimanche 10 juin - À partir de 15h**

📍 **Château du Charmois**

## LE CIEL S'ILLUSTRE

Par la Société Lorraine d'Astronomie

Les membres de la Société Lorraine d'Astronomie vous présentent une sélection de maquettes et de photographies du ciel profond réalisés par leurs soins.



Mardi 29 mai	Vendredi 1er juin	Lundi 4 juin	Mardi 5 juin	Mercredi 6 juin	Jeudi 7 juin	Vendredi 8 juin	Samedi 9 juin	Dimanche 10 juin
18h Médiathèque Conférence La lunaison	18h30 Médiathèque Conférence La Lune : que peut-elle encore nous apprendre ?	14h Ferme Film en compétition Sur les îles du ci	Parc Caravane ensorcelée	Parc (matin) & Médiathèque (après-midi) Caravane ensorcelée	20h30 Ferme Soirée Théodore Monod : un destin no-made	Parc Caravane en- sorcelée	Parc Caravane ensorcelée	10h Parc Animation Chasse aux mé-téorites (sur inscription)
15h Chaîrau Film en compétition Homo lichen	9h Ferme Film en compétition Acanthaster, la guerre d'une étoile de mer	15h Chaîrau Film en compétition Homo lichen	9h Ferme Film en compétition Femmes rurales en mouvement	15h Médiathèque Spectacle Les mystères de la Lune	20h Parc Observation Observez le ciel	20h30 Ferme Soirée Palmarès	14h Gymnase Animation Planétarium	14h Gymnase Animation Planétarium
17h Ferme Film en compétition Saison informel : les travail-leurs de la zone grise	9h30 Ferme Film en compétition MUSE, la machine à explorer le temps	17h Ferme Film en compétition Saison informel : les travail-leurs de la zone grise	9h30 Ferme Film en compétition MUSE, la machine à explorer le temps	17h Médiathèque Spectacle Les mystères de la Lune			15h parc Animation Apportez vos cailloux	15h Ferme Conférence Vigie-ciel
20h30 Ferme Soirée Under the pole : sous les glaces du Groenland	10h15 Chaîrau Film en compétition Haut Vicedossos : une vallée et des homm	20h30 Ferme Soirée Under the pole : sous les glaces du Groenland	10h15 Chaîrau Film en compétition Haut Vicedossos : une vallée et des homm	20h30 Ferme Soirée Patagonie, l'île oubliée			15h Parc Observation Observez le ciel	15h Gymnase Animation Planétarium
	10h45 Ferme Film en compétition L'œil et la pierre	10h45 Ferme Film en compétition L'œil et la pierre	10h45 Ferme Film en compétition L'œil et la pierre				16h parc Spectacle Les mystères des météorites	16h Gymnase Animation Planétarium

Médiathèque | Exposition | Objectif Lune

Ferme | Exposition | Météorites d'hier, science de demain

<b>16h15</b> Château Film en compétition Critique : un programme de recherche collaboratif	<b>16h</b> Gymnase Animation Planétarium
<b>16h30</b> Femme Film en compétition Sens cachés des cétaacés	<b>17h</b> Gymnase Animation Planétarium
<b>16h30</b> Château Film en compétition Motos et scooters : l'am- pleur des risques	<b>18h</b> Ferme Conférences Toucher le ciel : à la recherche des météorites
<b>16h15</b> Femme Film en compétition A la lumière	<b>18h</b> Gymnase Animation Planétarium
<b>16h15</b> Château Film en compétition Toujours debout	<b>19h</b> Gymnase Animation Planétarium
<b>16h15</b> Femme Film en compétition Motos et scooters : l'am- pleur des risques	<b>20h30</b> Parc Conférence Demain sur Mars
<b>16h45</b> Château Film en compétition Des champs et des maisons	<b>21h30</b> Parc Cinéma Seul sur Mars
<b>16h</b> Femme Film en compétition Maître Feng : maître taoïste en Chine aujourd'hui	
<b>17h30</b> Château Film en compétition Inner Mapping	
<b>20h30</b> Femme Soirée / Le sourcier des temps modernes	

# 19/20

France 3, première sur  
l'info de proximité

# 3 grand est



© Jacquier-photo

france-tv

Thierry Gelhayet / Arnaud Salvini



Du lundi au  
vendredi 7h20

Vianney HUGENOT vous raconte  
la Lorraine secrète

Nancy 100.5



france  
**bleu**  
sud lorraine

Ecoutez, on est bien ensemble.

francebleu.fr