

19.10.2017

Brunch Usages des données spatiales sur les forêts

Dans le Hall Nanquette d'AgroParisTech Nancy

- 11:30 - 12:00 Accueil et visite de l'exposition du Hall Nanquette
- 12:00 - 12:15 Mot d'introduction par Mériem FOURNIER, Directrice d'AgroParisTech Nancy
- 12:15 - 13:30 Échanges sous forme de table ronde tout en se restaurant
- 13:30 - 14:00 Conclusions et discussions libres autour d'un café gourmand



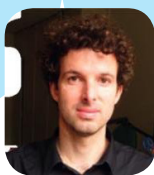
Sylvain CAURLA, animateur du Brunch et ingénieur de recherche au sein du Laboratoire d'Économie Forestière de l'Inra Grand-Est Nancy. Ses thématiques de recherche sont la modélisation des filières forêt-bois, l'analyse des impacts des politiques climatiques sur la végétation, de déterminer leur action sur les plantes, de mieux caractériser les zones favorables aux différentes espèces et d'évaluer leur vulnérabilité au changement de climat en cours.



Christian PIEDALLU, ingénieur de recherche en écologie forestière spécialiste en géomatique, au sein d'AgroParisTech Nancy. Ses travaux permettent de représenter la variabilité spatiale et temporelle des principaux facteurs écologiques importants pour la végétation, de déterminer leur action sur les plantes, de mieux caractériser les zones favorables aux différentes espèces et d'évaluer leur vulnérabilité au changement de climat en cours.



Pascal YONET, directeur de l'association Vent des Forêts, espace d'art contemporain, qui porte un programme de créations et d'actions artistiques au cœur du patrimoine forestier de six villages meusiens. Sa mission principale est de permettre l'émergence de projets artistiques inédits en symbiose avec la réalité d'un contexte paysager, écologique, humain, social, économique et touristique en transformation constante.



Antoine COLIN, chef du département expertise et prestations à l'Institut national de l'information géographique et forestière. Ses missions : développer les partenariats et les prestations locales en information géographique et forestière, réaliser des études et des expertises en ressource forestière et disponibilité bois, produire des indicateurs de gestion durable.



Stéphane GODARD, chargé de mission en système d'information et innovation à la direction générale de l'Office National des Forêts. Il était auparavant responsable du système d'information Forêt-Bois à la direction forêts et risques naturels.



Notre hôte :

Mériem FOURNIER, directrice du centre nancéen d'AgroParisTech.

Construit avec :

Thierry DAUNOIS, Chargé de projet et référent filière "Numérique", à la Direction des Partenariats, de l'Université de Lorraine.



Les mots clés de ce Brunch sont les suivants : forêt, acquisition, diffusion, usages, données, production, analyse, changement climatique, ressource, inventaire, collecte, observation.

Réalisation audiovisuelle par :  UNIVERSITÉ DE LORRAINE | Direction du Numérique

Partenaires de ce Brunch :  Inoubateur Lorrain  AgroParisTech  INRA SCIENCE & IMPACT

