

## MODALITÉS D'ADMISSION

Sur la base d'un dossier d'admission, si vous êtes :

- Titulaire d'une Licence dans les disciplines en sciences humaines et sociales, y compris en droit et en économie, **OU**
- Avec une expérience professionnelle permettant un accord dans le cadre de la validation des acquis.

## TARIF

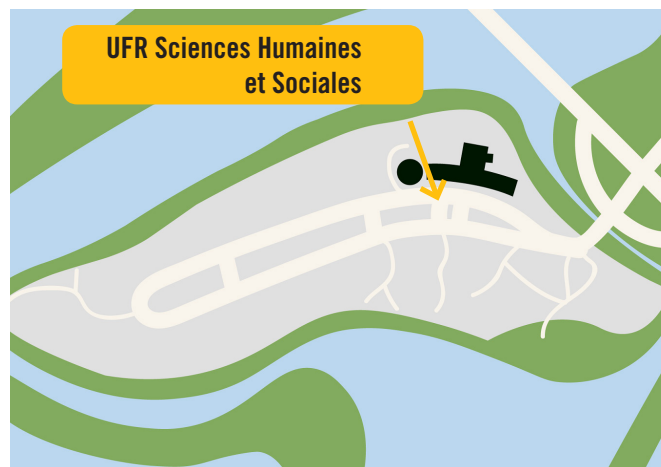
Pour les personnes subventionnées par leur entreprise ou un organisme public : 3440€ (hors droits universitaires).

Pour les personnes en prise en charge individuelle (étudiants, demandeurs d'emploi non subventionnés, etc.) : le tarif de la formation est fixé par l'Université de Lorraine.

Vous avez aussi la possibilité de suivre une formation courte uniquement en participant à un ou plusieurs modules de votre choix (1, 2 et 3).

Pour plus d'informations, notamment sur les tarifs, renseignez-vous auprès du Service de la Formation continue de l'UFR.

## PLAN DU CAMPUS DU SAULCY - METZ



 **Lieu de la formation :**  
UFR Sciences humaines et sociales - Ile du Saulcy 57000 Metz

## RESPONSABLES DE LA FORMATION

### Antigone MOUCHTOURIS

Professeure des universités en Sociologie


 [antigone.mouchtouris@univ-lorraine.fr](mailto:antigone.mouchtouris@univ-lorraine.fr)

### Emmanuel JOVELIN

Professeur des universités en Sociologie

 [emmanuel.jovelin@univ-lorraine.fr](mailto:emmanuel.jovelin@univ-lorraine.fr)

### Hervé LEVILAIN

 [herv.levilain@univ-lorraine.fr](mailto:herv.levilain@univ-lorraine.fr)

## RENSEIGNEMENTS

 [shs-metz-fc-contact@univ-lorraine.fr](mailto:shs-metz-fc-contact@univ-lorraine.fr)

 [shs-metz.univ-lorraine.fr/content/du-mossat](https://shs-metz.univ-lorraine.fr/content/du-mossat)



# DIPLÔME UNIVERSITAIRE (DU)



## MÉTHODES ET OUTILS DES SCIENCES SOCIALES APPLIQUÉS AUX TERRAINS

2017-2018

## OBJECTIFS DE LA FORMATION

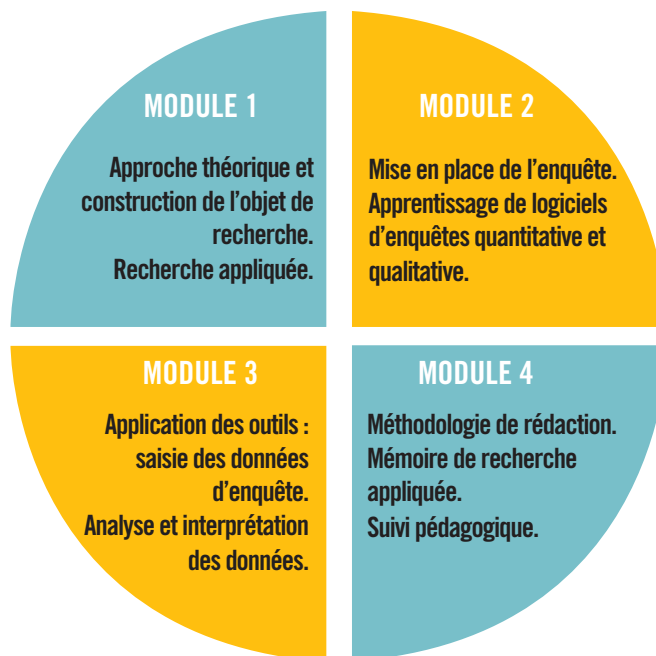
Cette formation vise à **améliorer les pratiques professionnelles d'analyse, de compréhension et d'aide à la décision dans divers secteurs d'activité**, notamment les politiques territoriales, les affaires culturelles, les services à la population, les milieux éducatifs, sociaux et sanitaires.

Le diplôme est centré sur l'acquisition de compétences permettant de :

- Analyser les pratiques et les comportements des acteurs impliqués dans votre milieu professionnel afin de mieux comprendre leurs logiques d'action
- Éclairer les perspectives d'évolution et les décisions de votre organisation
- Comprendre des enjeux de développement, de changement d'ordre social, économique ou de positionnement dans le contexte / sur le marché de votre organisme

## CONTENU DE LA FORMATION

160 HEURES D'ENSEIGNEMENT  
+  
100 HEURES DE TRAVAIL PERSONNEL  
(MÉMOIRE DE RECHERCHE)



Début des cours : novembre 2017



Fin de la formation : septembre 2018

## ATOUTS DE LA FORMATION

Les acquis de cette formation vous permettront de **mener des enquêtes de terrain tout en utilisant de façon efficace les principaux logiciels de collecte et d'analyse de données.**

Acquérir des compétences et savoir-faire pour :

- Mener des diagnostics, évaluer des besoins
- Mener des évaluations quantitatives et qualitatives
- Mener des études de faisabilité
- Maîtriser des logiciels d'enquête statistique et quantitative (Sphinx, Moda Lisa)
- Maîtriser des logiciels d'enquête qualitative (Nvivo)
- Réaliser et collecter des données quantitatives et qualitatives
- Mener une analyse sociologique très fine
- Décrire et analyser les résultats des enquêtes
- Produire, mettre en forme des rapports d'études ou d'enquête et élaborer et hiérarchiser des recommandations, choix, scénarios de développement, etc.

