

Programme

▪ Notions fondamentales en microbiologie et physico-chimie

Xavier Bellanger (Nancy), Mathieu Etienne (Nancy), Frédéric Jorand (Nancy), Karine Glinel (Louvain)

▪ Caractérisation du biofilm: cellules et matrice

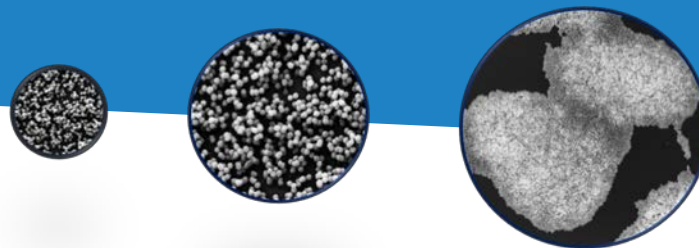
Omics des bactéries sessiles (D. Balestrino, C-Ferrand; J. Hardouin, Rouen)
Transfert de gènes dans les biofilms (C. Merlin, Nancy)
Caractérisation matrice extracellulaire (P. di Martino, Cergy)
Apport de l'AFM pour la caractérisation des EPS (G. Francius, Nancy)
Travaux pratiques appliqués à la caractérisation des biofilms

▪ Biofilm : des outils au cœur des processus électrochimiques

Mécanismes de transfert d'électrons dans les biofilms (F. Barrière, Rennes)
Ecologie microbienne des biofilms électroactifs (N. Bernet, Narbonne)
Travaux pratiques appliqués à la manipulations de biofilms électroactifs

▪ Lutte contre les biofilms

Résistance des biofilms (A. Filloux, Londres)
Conception hygiénique des lignes et équipements (M-N. Bellon-Fontaine, Paris)
Conception de matériaux anti-biofilm (P. Thébault, Rouen)
Stratégies innovantes dans la lutte contre les biofilms (L. Ploux, Mulhouse)
Matériaux innovants dans le contexte des eaux potables (L. Mathieu, Nancy)



Tarifs (TTC, hébergement et repas compris)

- Participants d'établissements publics (hors CNRS): 600 €
- Participants d'établissements privés: 1200 €
- Etudiants: 400 €
- Personnels CNRS: prise en charge par la formation permanente

Nombre d'inscriptions limité à **50 personnes**

Date limite d'inscriptions **08/09/2017**

Prise en charge possible par votre formation permanente :
reneiguez-vous!

Comité scientifique et d'organisation

Frédéric JORAND - LCPME, Nancy
Julie HARDOUIN - PBS, Rouen
Laurence MATHIEU - LCPME, Nancy
Thierry JOUENNE - PBS, Rouen
Mathieu ETIENNE - LCPME, Nancy
Emmanuelle DÉ - PBS, Rouen

