



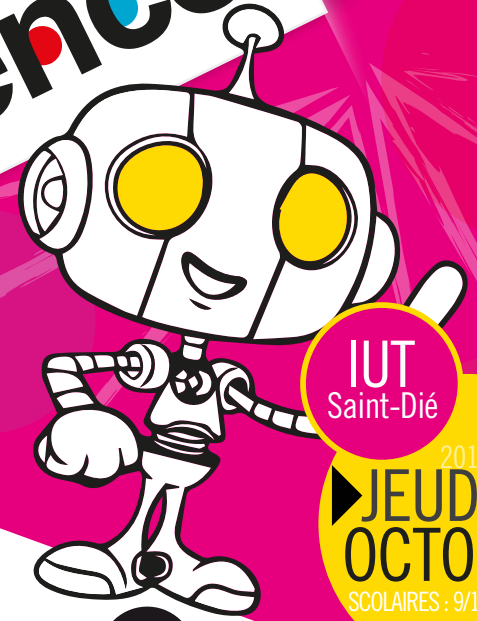
UNIVERSITÉ DE LORRAINE | IUT Saint-Dié

PROGRAMME



MINISTÈRE DE L'ÉDUCATION, DE L'ENSEIGNEMENT SUPÉRIEUR ET DE LA RECHERCHE

fête de la Science



IUT Saint-Dié

2015 **JEUDI 8 OCTOBRE**

SCOLAIRES : 9/11h et 14/16h
TOUT PUBLIC : 16/18h

3 DUT (BAC+2)
GEII Génie Electrique et Informatique Industrielle
INFO Informatique
MMI Métiers du Multimédia et de l'Internet

5 LICENCES PROFESSIONNELLES (BAC+3)
ATC CDG et TECAMTV
Activités et techniques de Communication
Communication & Design Graphique
Techniques, Création et Communication Audiovisuelles
appliquées au Multimédia et à la Télévision
A2I - Automatique et Informatique Industrielle
ISN - Image et Son Numériques
I2M - Internet et Médias Mobiles
TAM - Tourisme - Activités de Montagne



Passage du train du Climat le 25 octobre en gare de Nancy
La filiale de la SNCF « Train Expo » affrète un train spécialement conçu pour héberger une exposition sur mesure et accueillir rencontres et débats.
L'exposition du Train du Climat invite les visiteurs à s'approprier les enjeux multiples du changement climatique.
Son contenu est basé sur les recherches de nombreuses animations, rendues accessibles à tous.
En parallèle du train du climat, de nombreuses animations seront proposées en gare par des organismes de recherches lorrains ou des centres de science comme : Le CRPG, GéoRessources, l'INRA, Les Petits Débrouillards, l'ALEC, la Vigie de l'Eau, le Muséum Aquarium de Nancy, le Conservatoire et jardins botaniques de Nancy...

Entrée Libre.
Tout public (à partir de 10 ans)
Gare de Nancy, Voie 1



IUT SAINT-DIÉ 11 rue de l'Université
88100 SAINT-DIÉ-DES VOSGES
Tél. 03 29 53 60 00 - Fax. 03 29 53 60 14
iutsd-contact@univ-lorraine.fr
www.iutsd.univ-lorraine.fr

PHOSPHORE



familiscope

ON N'EST PAS QUE DES **COBAYES!**



UNIVERSITÉ DE LORRAINE

CIEL & ESPACE

5

OKAPI
le monde s'agrandit

POUR LA **SCIENCE**

8 ATELIERS

SUR INSCRIPTION AU 03 29 53 60 21
ou par mail : iutsd-communication@univ-lorraine.fr

8 ATELIERS

Vouloir dialoguer avec une machine, c'est apprendre une langue étrangère. Sauf qu'ici, l'interlocuteur n'est pas humain !!!

Comment faut-il « parler » à la calculatrice pour qu'elle comprenne l'opération qu'on lui demande de faire.

N°1

▶ CIRCUITS NUMÉRIQUES

La voiture électrique existe, le kart électrique aussi !!! Silencieux, non polluant, venez voir comment fonctionne cet engin écologique...

Comment un kart électrique fonctionne ? Quels sont ses avantages par rapport au kart essence ?

N°2

▶ KART ÉLECTRIQUE

Diagnostiquer les crises d'épilepsies c'est possible : Scanner 3D en action !

Comment procéder pour acquérir les signaux électriques produits par le cerveau ? Démonstration de « scan » d'une main d'un visiteur.

N°3

▶ ET LE CERVEAU

Des données liées sur Internet pour décrire le monde

Le Web n'est pas seulement un ensemble de documents interreliés mais c'est aussi un espace de données liées portant sur tout ce qui existe.

N°4

▶ WEB SÉMANTIQUE

N°6

▶ DÉTECTION DE SIGNAUX

Séparer les sons

Lors d'une soirée cocktail, les voix se mélangent. Lorsqu'une femme est enceinte, les battements cardiaques du fœtus se mélangent également à ceux de la future maman. Comment retrouver une voix dans un environnement sonore ? Comment distinguer les battements du cœur pour s'assurer de la bonne évolution du fœtus ?

N°5

▶ LEAP MOTION & RECONNAISSANCE VOCALE

Dialoguer avec l'ordinateur

Nous utilisons tous un clavier et une souris pour correspondre avec notre ordinateur mais d'autres possibilités existent : avec les mains, la voix, parfois même avec les yeux. Venez découvrir quelques-uns de ces nouveaux usages.

Des yeux d'un homme, un nez d'une femme, un visage insolite... et nous voilà partis pour donner vie à un nouvel être... de la génétique ? Non, tout simplement un assemblage de pixels... C'est magique !

Comment retoucher une photo d'un visiteur pour qu'il change d'apparence, les visiteurs essaient ensuite la manipulation.

N°7

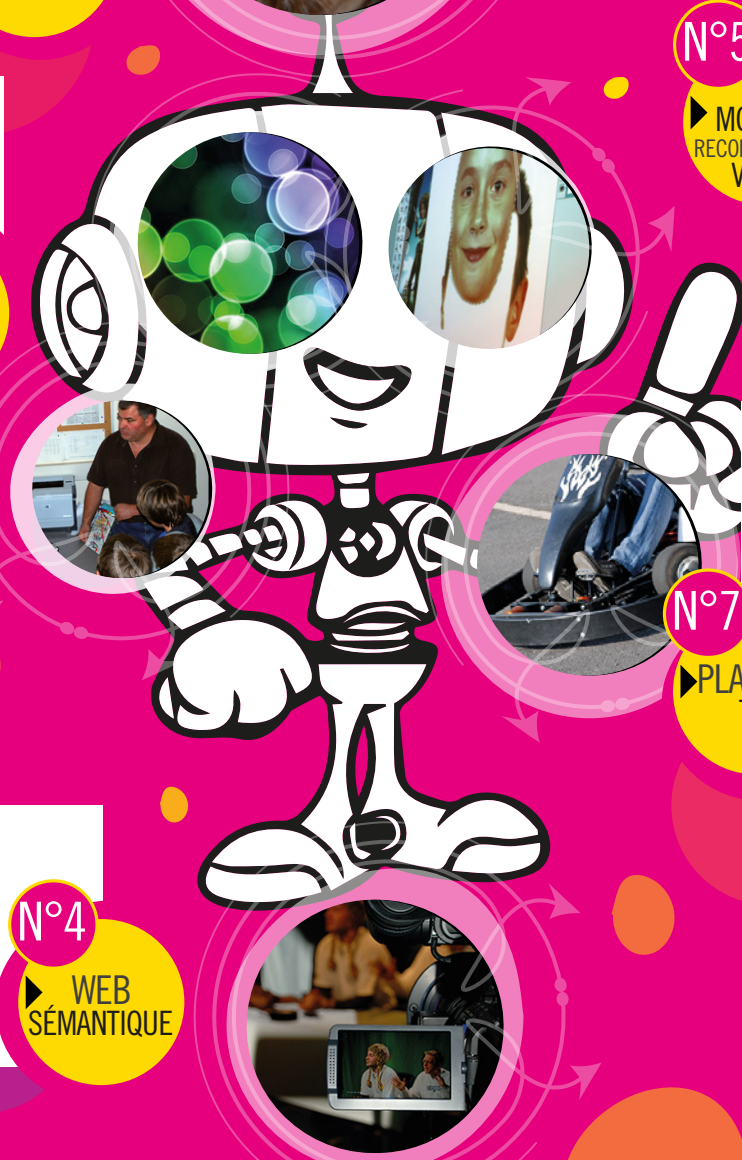
▶ PLATEAU TV

Vous n'avez jamais rêvé de présenter un journal Télévisé ? Direction le studio, et installez-vous dans un décor 3D virtuel !

Comment fonctionne un plateau Tv ? Démonstration avec les visiteurs dans des conditions réelles.

N°8

▶ PIXELS MAGIQUES



JEUDI 8 OCTOBRE
IUT de Saint-Dié