

**10**  
ANS



L'EXPÉRIENCE / V. 25.09.2015  
**CONTINUE**

**THÉÂTRE DU SAULCY / METZ**

DE 18H À 23H / ENTRÉE LIBRE

[WWW.UNIV-LORRAINE.FR/NUITDESCHERCHEURS](http://WWW.UNIV-LORRAINE.FR/NUITDESCHERCHEURS)



## LA NUIT EUROPÉENNE DES CHERCHEURS

Avec des jeux de lumière et une scénographie conçus spécialement pour la soirée : la *Nuit européenne des chercheurs* est le cadre idéal pour rencontrer les chercheurs de manière conviviale et informelle.



© É.H.

Pour la 3<sup>e</sup> année, l'événement colonise les espaces du Théâtre du Saulcy, de la Maison de l'étudiant et d'une yourte.

**DES CHERCHEURS ? MÊME PAS PEUR.** Ils sont nombreux à repousser les frontières du savoir. Grands classiques ou sujets surprenants, les chercheurs sont partout : stéréotypes, publicité au cinéma, immersion 3D, privation de liberté, énergies fossiles... Munis d'objets issus des laboratoires — échantillons, outils, images, études — ils partagent leurs travaux avec un discours accessible.

# Prémices

**UN AVANT-GOÛT  
DE LA NUIT EUROPÉENNE  
DES CHERCHEURS**

En amont de la manifestation, des actions *Prémices* se déroulent sur quelques lieux universitaires, en compagnie de chercheurs et de comédiens. Restez informés en nous suivant sur les réseaux sociaux.

## AU PROGRAMME

La Nuit des chercheurs à Metz réunit 15 thèmes de recherche, 30 chercheurs, 5h de découvertes :

- **LA GRANDE EXPÉRIENCE** (*Salle de spectacle*)..... p.3
- **SOL & SOUS-SOL** (*Yourte et Maison de l'étudiant*)..... p.5
- **TRAITS & SYMBOLES** (*Hall du théâtre*)..... p.7
- **SOUS CONTRÔLE** (*Salle blanche*)..... p.10
- **INTERFACE UTILISATEUR** (*Salle noire*)..... p.11
- **EGO DIVINA** (*Sur scène*)..... p.13

## ET DÉCOUVREZ AUSSI...

### • SPEED SEARCHING

Les chercheurs ont 7 minutes pour vous présenter leurs travaux de recherche. Laissez-vous séduire.

### • RADIO CAMPUS LORRAINE

Bande FM 106.1 à Metz et 99.6 à Nancy

De 20h à 22h30, la radio étudiante anime une émission en direct de la manifestation. Reportages *in situ* et entretiens de chercheurs sont au programme.



© É.H.

# LA GRANDE EXPÉRIENCE

SALLE DE SPECTACLE. SÉANCES À 18H30, 19H15, 20H ET 20H45.  
TICKETS DISPONIBLES AU POINT ACCUEIL.

Pour ses 10 ans, la Nuit européenne des chercheurs lance un défi national : mener, ensemble, l'une des plus grandes expériences participatives au monde, en simultané dans les onze villes de France participant à l'événement.

## LE BUT DE L'EXPÉRIENCE

Menée par une équipe de scientifiques en économie expérimentale, la grande expérience invite le public à

*Comment se comportent les individus par rapport à un bien collectif ?* participer à un jeu réel, simple et stratégique, qui sera révélé lors de la soirée. Le but ? Chercher à savoir comment se comportent

les individus par rapport à un bien collectif et comment se modulent leurs comportements par rapport aux conséquences de leurs actes.

Expérience menée à Metz en partenariat avec le laboratoire Gestion Territoriale de l'Eau et de l'Environnement - GESTE (ENGEES, IRSTEA)

## LE CALENDRIER

### JUIN 2015

Définition des objectifs et du protocole expérimental,

### 25 SEPTEMBRE 2015

Collecte des données auprès de plus de 4 000 joueurs,

### JANVIER 2016

Publication des résultats sur le site web de l'événement.

## L'ÉCONOMIE EXPÉRIMENTALE, C'EST QUOI ?

Née dans les années 1950, l'économie expérimentale s'applique à de nombreux domaines tels que les marchés financiers, l'agriculture, le tri sélectif, les ressources humaines... Dans l'engouement pour une vision alternative de l'économie, la Nuit européenne des chercheurs fait écho aux enjeux de l'après Copenhague : nouveaux modes de production et de consommation, moyens pour nourrir le monde en 2050, bien-être sans croissance, etc.



# SOL & SOUS-SOL

## PRODUITS 100% ÉNERGÉTIQUES

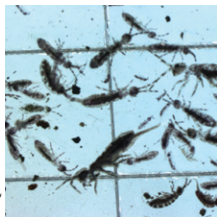
Plus connues sous le nom d'énergies fossiles, les ressources carbonées - pétrole, gaz, charbon - sont issues de la transformation de matières organiques par des processus géologiques. Grâce à l'observation et l'analyse, découvrez l'origine et l'histoire d'échantillons naturels.



© Ét.H.

Laboratoire de recherche GeoRessources (Université de Lorraine, CNRS, CREGU)

## Y'A DE LA VIE LÀ-D'SOUS !



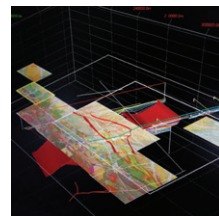
© Quentin Vincent

Longtemps délaissées, les friches industrielles sont de nouveau convoitées pour l'agriculture non-alimentaire. S'intéresser à la biodiversité des sols est un bon moyen pour évaluer leur qualité et proposer des solutions de réhabilitation. Zoom sur les employés de cette grande entreprise.

Projet LORVER. Laboratoire Interdisciplinaire des Environnements Continentaux - LIEC (CNRS, Université de Lorraine) & Laboratoire Sols et Environnements - LSE (INRA, Université de Lorraine)

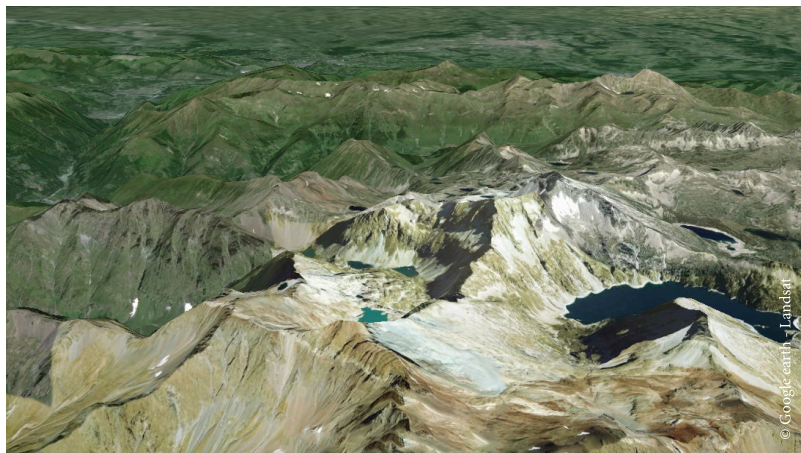
## EXCURSION DANS LE SUD-OUEST

La formation d'un massif montagneux s'accompagne de la création de bassins sédimentaires. Réalisées à partir de données de terrain, les coupes et modélisations 3D révèlent les structures géologiques du massif pyrénéen et du bassin aquitain. Assistez à la démonstration d'une formation de montagne.



© Ét.H.

Centre de Recherches Pétrographiques et Géochimiques - CRPG (CNRS, Université de Lorraine)



© Google earth, Landsat

# TRAITS & SYMBOLES (1/2)

## DES CONVERSE POUR SOFIA COPPOLA

Les insertions publicitaires au cinéma, simple vitrine commerciale ? Non ! Véritables acteurs, les marques jouent de multiples rôles : social, historique ou même comique. Ce n'est pas un hasard si James Bond boit du Martini et roule en Aston Martin...



© Pathé

Centre de Recherche sur les Médiations – CREM (Université de Lorraine, Université de Haute Alsace)

## APPEL À TÉMOINS

Vous repérez un objet de marque dans un film ? Aidez la recherche en catégorisant son utilisation :

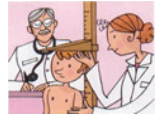
- #contexte** : il appuie le réalisme du film,
- #personnage** : il définit l'âge, le statut social, les activités,
- #narratif** : il sert l'intrigue,
- #comique** : il renforce l'aspect humoristique,
- #esthétique** : il apporte une plus-value artistique.

Postez sur twitter le titre du film, la marque concernée, la catégorie ainsi que [#insertionpub](#), [#ndcMetz](#) et [@LeNozach](#). Vous pouvez aussi ajouter le minutage, une capture d'écran ou une vidéo.

Vous n'avez pas twitter ? Envoyez ces informations par mail à [crem-insertionpub-contact@univ-lorraine.fr](mailto:crem-insertionpub-contact@univ-lorraine.fr).

## L'HOMME À LA CRAVATE

Le béret, la marinière et la baguette de pain... Si certaines représentations peuvent prêter à sourire, d'autres sont source de discriminations. Origine culturelle, genre, handicap, sexualité : feuillotez quelques manuels scolaires et identifiez les perles des stéréotypes !



© Hatier

Laboratoire Lorrain des Sciences Sociales – 2L2S (Université de Lorraine)

## LA PETITE FILLE EN ROBE D'ACIER



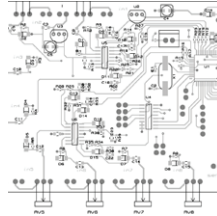
© Ed. d'Orbésiter

La littérature jeunesse permet d'aborder le handicap moteur et de sensibiliser les enfants à la différence. Celui-ci peut être représenté de manière explicite ou symbolique. Laissez-vous conter l'histoire de ces mises en scène du corps.

Centre de Recherche sur les Médiations – CREM (Université de Lorraine, Université de Haute Alsace)

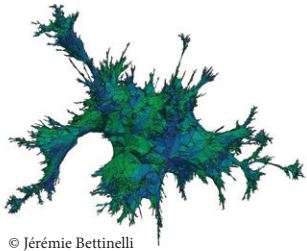
### LAISSEZ-VOUS EMBARQUER

L'électronique embarquée dans les smartphones et véhicules autonomes nécessite de traiter les données en temps réel. Taille réduite, consommation revue à la baisse, vitesse de calcul accrue, parallélisme des tâches... les microprocesseurs relèveront-ils le défi ?



Laboratoire de Conception, Optimisation et Modélisation des Systèmes – LCOMS  
(Université de Lorraine)

### MODÉLISER L'ABSTRAIT



© Jérémie Bettinelli

La recherche fondamentale en mathématique crée des objets conceptuels servant la physique théorique. Les cartes aléatoires, sphères biscornues composées d'un grand nombre de facettes, en font partie. Au pire, vous trouverez ça joli.

Institut Elie Cartan de Lorraine – IECL (Université de Lorraine, CNRS)

### CONNEXION EN COUR(S) DE JUSTICE

Les réseaux sociaux sont le lieu de nouvelles atteintes aux biens et aux personnes. Collecte d'informations personnelles, propriété intellectuelle, incitation à la haine... autant de problèmes auquel l'internaute est confronté. Au droit de s'adapter à l'évolution des pratiques.

Institut François Génys – IFG (Université de Lorraine)



### NE PASSEZ PAS PAR LA CASE DÉPART...



© Rémi Jouan

L'étude des textes de lois permet de dégager les droits fondamentaux à l'ensemble des personnes privées de liberté. Le but est d'éviter toute détention arbitraire en établissant un modèle général. Exemples à l'appui : suspicion de terrorisme, aliénation, situation irrégulière, etc.

Institut François Génys – IFG (Université de Lorraine)

# INTERFACE UTILISATEUR

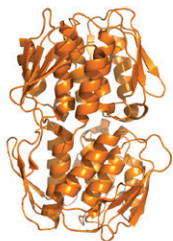
## SOUS L'ŒIL DU TRACKER

Observer le comportement des utilisateurs face à un dispositif aide à son amélioration. Un outil, l'eye-tracker, mesure les mouvements oculaires. Vous aussi, soumettez votre regard aux méandres d'un site internet.



Laboratoire de Psychologie Ergonomique et Sociale pour l'Expérience Utilisateurs – PErSEUs (Université de Lorraine)

## UN ARRANGEMENT MODÈLE

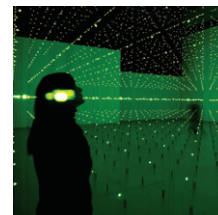


La déviation des rayons X par un cristal renseigne sur l'agencement des atomes qui le composent. Elle rend possible la modélisation de molécules observables avec des lunettes 3D. Une simple webcam associée à un outil mathématique permet également de tester les notions clés de symétrie et de périodicité d'une image.

Laboratoire de Cristallographie, Résonance Magnétique et Modélisations – CRM2 (Université de Lorraine, CNRS)

## À CORPS PERDU

Immersion. Le néologisme témoigne d'un corps immergé, en perte de repères, dans un environnement virtuel. Chaussez lunettes et casque pour une immersion. Faites attention à ne pas y abandonner votre corps réel.

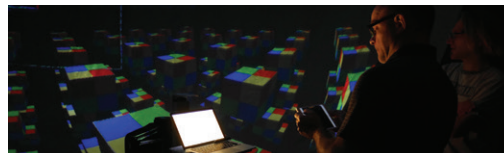


© Erwin Redl

Centre de Recherche sur les Médiations – CREM (Université de Lorraine, Université de Haute Alsace)

## RECHERCHES EN IMMERSION

Hébergée par le laboratoire PErSEUs, Hyve 3D est une plateforme immersive conçue pour l'architecture et le design qui permet de réaliser des esquisses de manière collaborative.



© E.L.H.

La Nuit des chercheurs a permis la rencontre de 3 équipes de recherche pouvant utiliser ou porter un regard sur ce dispositif. Décryptage du processus immersif, démonstration connectée avec Montréal et détournement pour une plongée au cœur des molécules sont au programme.

> *Rendez-vous au point accueil pour la visite de Hyve 3D. (départ toutes les demi-heures - 15 personnes maximum)*

## EGO DIVINA

### PERFORMANCE-HOMMAGE À PIERRE MOLINIER

SUR SCÈNE À 22H30, PUBLIC AVERTI.

ENTRÉE LIBRE, DANS LA LIMITE DES PLACES DISPONIBLES.

*Créature fétiche et infinie, aussi artificielle qu'authentique, cherche spectateurs pour performance autour de l'univers de Pierre Molinier – peintre, photographe et Maître de la vérité (1900-1976).*



© Mélodie Marull

L'œuvre de Pierre Molinier fait l'objet de multiples réinterprétations contemporaines, notamment dans le milieu queer. En regard d'un travail de thèse en cours sur ce phénomène, la Nuit européenne des chercheurs invite Anthony Marquelet, artiste et performer nancéien, à rejoindre une doctorante sur scène afin de revisiter quelques grandes œuvres de Pierre Molinier et d'explorer la dimension mystique de son travail. Au public d'imaginer ces œuvres originales, sans les montrer.

**ANTHONY MARQUELET** questionne les concepts d'iconisation et d'adoration en puisant son vocabulaire dans des codes liés à la culture queer, à l'univers de la fête ou encore au religieux. A travers l'installation, la vidéo ou la performance, il maquille, met en scène et travestit la culture populaire dont il est issu, ré-interrogeant alternativement l'homme et la société.

*Centre de Recherche sur les Médiations – CREM (Université de Lorraine, Université de Haute Alsace)*

**SITE WEB :** [www.univ-lorraine.fr/nuitdeschercheurs](http://www.univ-lorraine.fr/nuitdeschercheurs)

**FACEBOOK :** [www.facebook.com/NuitdeschercheursMetz](http://www.facebook.com/NuitdeschercheursMetz)

**TWITTER :** #ndcMetz @culturesci





PLATEFORME  
IMMERSIVE

UFR SHS

PARKING 2

ACCÈS  
SAULCY

METTIS B  
ARRÊT SAULCY

B.U.

YOURTE

SNACK-BAR

THÉÂTRE

MDE

INTERFACE  
UTILISATEUR

SOUS CONTRÔLE

SCÈNE

SOL  
& SOUS-SOL

TRAITS  
& SYMBOLES

PARKING 1

**NUIT**   
européenne  
des chercheurs