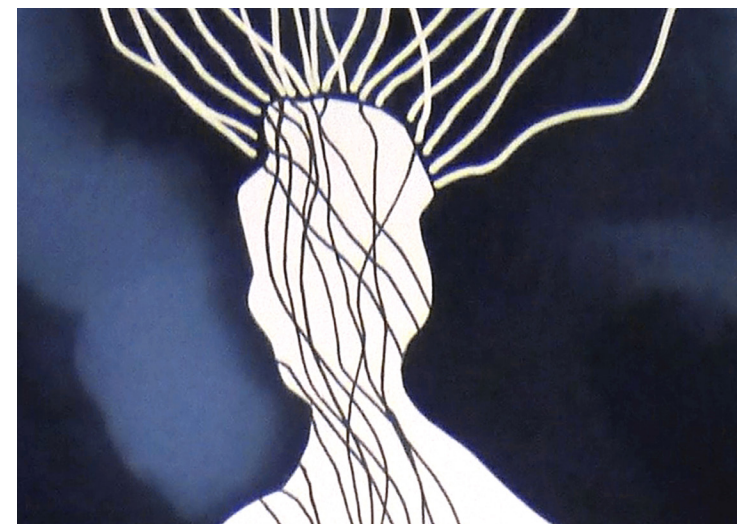


# EXPOSITION

FEUILLE DE SALLE



**PASCALE DELARGE**  
EXPOSITION « FUNAMBULE »  
DU 26 FÉVRIER > 3 AVRIL

## 5 SÉRIE «GISANTS»

Rapido-collages en rappel des gisants croisés dans les églises  
Socle en inox légèrement incliné pour que l'œuvre nous regarde

## 6 SÉRIE «DÉCHIRURES»

Transformation des radiographies sous l'action de la déchirure  
Des supports rouges accueillent les accumulations  
Ces œuvres m'évoquent des strates, une archéologie de l'intime



### 1 SÉRIE «LIGNES»

Transformation de la radiographie sous l'action du dessin à partir de 2010 et surtout en 2013-2014  
Création d'un paysage dans la profondeur de champ par le dessin des lignes de différentes épaisseurs  
Une silhouette évoque le danseur funambule  
Une autre est plus longiligne, que je nomme la « femme-rhizome »



### 2 SÉRIE «RADIO-COLLAGES»

Longue série née d'une première œuvre datant de 1995  
D'abord collecte d'images dans les papiers glacés des magazines  
Puis découpage minutieux  
Enfin mise en scène de fragments colorés et de radiographies par fusion d'images



### 3 SÉRIE «GAUFRAGES»

Transformation de la feuille sous l'action de la presse de gravure  
La blancheur de la page est irisée par un jeu de lignes en relief  
L'œuvre a besoin d'une lumière rasante pour prendre vie  
Ces gaufrages sont le début d'un nouveau chemin de travail et ont été réalisés en 2014 avec la complicité de l'artiste Sarah Monnier



### 4 SÉRIE «SCULPTURES»

Transformation de l'argile en volume  
Formes simples de cônes et plaques  
Formes indépendantes qui s'emboîtent et créent une composition de lignes et de plans dans l'espace  
L'œuvre est certes statique mais donne à imaginer sa transformation possible