



UN ÉVÈNEMENT CNRS ET UNIVERSITÉ DE LORRAINE

FESTIVAL DU FILM DE CHERCHEUR

NANCY | 10 > 15 JUIN 2014

PARC DE LA PÉPINIÈRE

Entrée
gratuite



www.filmdechercheur.eu  

LE JURY DU FESTIVAL DU FILM DE CHERCHEUR



Composé de représentants du monde de la recherche, de la culture scientifique et des médias, il est présidé par :

★ **Nazim Fatès** : chercheur à l'Inria, il travaille au Loria (Nancy). Ses recherches touchent à la modélisation mathématique des systèmes complexes. Il participe régulièrement à des rencontres et à des débats. Il s'intéresse notamment à la question de l'expansion effrénée de la technoscience et des interrogations que ce phénomène suscite quotidiennement.



Accompagné de :

★ **Rachid Bendaoud** : docteur en physique et enseignant chercheur à l'Université de Marrakech, il travaille depuis une dizaine d'années dans le domaine de la diffusion de la culture scientifique. Il est responsable du Festival du film scientifique de Marrakech.



★ **Marie Cuisset** : auteure, co-réalisatrice de magazines, de séries d'animation, d'installations multimédia, de scénarios d'expositions. Proche des milieux de la recherche, des porteurs de projets innovants, elle privilégie l'adaptation de contenus scientifiques ou prospectifs, à la télévision, sur le web ou dans les musées.



★ **Daniel Fiévet** : de formation scientifique, producteur, animateur et chroniqueur radio, il présente la chronique Info sciences sur France Info. Sur France Inter, il anime occasionnellement l'émission "La tête au carré", il produit et anime les émissions "On verra ça demain" et "Le temps d'un bivouac".



★ **Sandrine Loncke** : enseignante-chercheuse en ethnomusicologie (Paris 8 – CREM-CNRS), auteure de publications sur les pratiques musicales des sociétés peuples, réalisatrice de "La danse des Wodaabe" (Grand Prix Nanook-Jean Rouch et 2^e prix du FFC 2010). Ses recherches portent sur la sauvegarde des langues et musiques en danger.



★ **Christine Welty** : directrice de la Nef des sciences (Université de Haute Alsace). Vice-présidente de l'association nationale AMCSTI (Association des Musées et Centres pour le développement de la Culture Scientifique, Technique et Industrielle).

LES
PRIX
DU
FFC

PRIX COMPÉTITION FILMS DE CHERCHEURS

- Grand Prix « Film de Chercheur » d'une valeur de 6 000 euros
- Prix « Coup de pouce du Festival » d'une valeur de 3 000 euros

PRIX FILMER SA RECHERCHE

- Prix « CNRS Images » : Réalisation d'un film d'environ 5 minutes
- Prix « Festival du Film de Chercheur » d'une valeur de 2 000 euros

PRIX CONCOURS DES CHERCHEURS EN HERBE

- Prix des 3 meilleurs films 1^{er}, 2^e et 3^e cycle
- Prix du meilleur film des classes SEGPA

EDITO MAIS DANS QUELLE ÉPOQUE VIVONS-NOUS ? OU BIENVENUE DANS L'ANTHROPOCÈNE

PAR **Pierre Mutzenhart**
PRÉSIDENT DE L'UNIVERSITÉ DE LORRAINE

& **Philippe Piéri**
DÉLÉGUÉ RÉGIONAL DU CNRS
POUR LA DÉLÉGATION CENTRE-EST

Sommes-nous entrés dans un nouvel âge marqué par l'impact des humains sur la terre ? C'est la question que se posent de nombreux scientifiques. Cette nouvelle époque géologique s'appellerait l'Anthropocène.

A partir de quand pourrions-nous dater le début de cette nouvelle ère ? Lors des récents changements climatiques, au 19^e siècle avec la révolution industrielle, ou au moment du développement de l'agriculture il y a plus de 10 000 ans... ?
Les avis sont partagés.

Cette année, le Festival du Film de Chercheur propose de porter ce débat auprès du grand public et de s'interroger sur la place de l'être humain sur la planète.

Pour cela nous vous invitons du 10 au 15 juin 2014 à un grand voyage dans le temps.

Grâce aux films présentés :

- > Vous comprendrez comment se sont formés les continents à partir de supercontinents.
- > Vous verrez comment une découverte récente au Gabon a fait basculer la grande échelle du temps et comment la vie vient de gagner plus d'un milliard d'années.
- > Vous suivrez l'évolution de l'Homme sur la planète grâce à son ADN.
- > Vous vous interrogerez sur la place des peuples autochtones dans le monde actuel.
- > Vous vous demanderez comment seront les villes de demain ...

Comme toujours des chercheurs accompagneront les films présentés. Toutes les disciplines scientifiques seront mobilisées pour explorer cette grande question.

L'occasion c'est certain de prendre de la distance, de la hauteur avec notre quotidien ! L'occasion de faire dialoguer chercheurs et citoyens sans limites.

Nous vous souhaitons un bon festival !

LES TEMPS FORTS :

- ★ **COMPÉTITION INTERNATIONALE** de Films de Chercheurs
- ★ **CONCOURS** des Chercheurs en Herbe
- ★ **FEUILLETON GÉOLOGIQUE**
- ★ **PROJECTIONS-DÉBATS** sur la question de la place de l'Homme sur la planète
- ★ **SPECTACLES SCIENTIFIQUES** pour petits et grands
- ★ **EXPOSITIONS, ANIMATIONS** pour s'y retrouver dans l'échelle du temps
- ★ **JOURNÉE DE RENCONTRES** pour chercheurs et réalisateurs
- ★ **CONCOURS** Filmer sa recherche

festival
gratuit

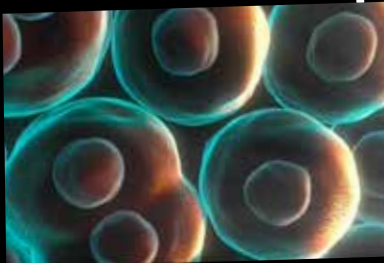
ouvert
à tous

Le Festival est co-organisé par le CNRS et l'Université de Lorraine. L'organisation générale et la programmation sont assurées par Jacqueline Ries, Véronique Bronner et Sabah El Gharbaoui.



5 GRANDES SOIRÉES PROJECTION-DÉBAT

SOIRÉES GRATUITES ET TOUT PUBLIC



BIENVENUE DANS L'ANTHROPOCÈNE ? SOMMES-NOUS ENTRÉS DANS UN NOUVEL ÂGE MARQUÉ PAR L'IMPACT DES HUMAINS SUR LA TERRE ?

Nous serions passés depuis plus de trois siècles, dans l'ère dite de l'Anthropocène. Ce terme signifie que l'espèce humaine est devenue la principale force géologique de la Terre.

En cinq soirées, le Festival du Film de Chercheur vous propose de participer à cette réflexion à travers un grand voyage dans le temps depuis la constitution des supercontinents jusqu'à aujourd'hui, en vous apportant toutes les informations scientifiques les plus récentes sur la place et l'impact de l'Homme sur la planète !

FEUILLETON GÉOLOGIQUE

★ POUR EXPLORER L'ÉCHELLE DU TEMPS, TOUS LES SOIRS (AVANT LE FILM), UN FEUILLETON DE 10 MINUTES AVEC VINCENT HUAULT, MAÎTRE DE CONFÉRENCES EN PALÉONTOLOGIE À L'UNIVERSITÉ DE LORRAINE.

MARDI 10 JUIN « DE L'ÉCHELLE DE JACOB À L'ÉCHELLE DES TEMPS GÉOLOGIQUES » ÉPISODE 1

MERCREDI 11 JUIN « C'EST LA CRISE, CHANGEZ D'ÈRE » ÉPISODE 2

JEUDI 12 JUIN « DE L'HORLOGE BIOLOGIQUE AU CHRONOMÈTRE ATOMIQUE » ÉPISODE 3

VENDREDI 13 JUIN « A LA RECHERCHE DU TEMPS PERDU » ÉPISODE 4

MARDI 10 JUIN 20h 

LA VALSE DES CONTINENTS : AUX ORIGINES DE L'ASIE

pour comprendre la formation des continents.

MERCREDI 11 JUIN 20h 

L'ADN, NOS ANCÊTRES ET NOUS

un voyage dans le temps grâce à l'ADN de nos ancêtres...

JEUDI 12 JUIN 20h 



PYGMÉES BAKA : LE GRAND VIRAGE

Les Pygmées Baka tentent de faire face au choc d'une modernité à laquelle rien ne les a préparés, quel avenir pour ces populations ?

VENDREDI 13 JUIN 

17h (CONFÉRENCE)

DERNIÈRES NOUVELLES DU CLIMAT

Les découvertes les plus récentes sur l'évolution du climat par une chercheuse du GIEC (Groupe d'experts Intergouvernemental sur l'Évolution du Climat).

20h NATUROPOLIS TOKYO : DE LA MÉGALOPOLE À LA VILLE JARDIN

plus de la moitié de l'humanité vit actuellement dans une ville, comment imaginer le monde de demain ?

SAMEDI 14 JUIN 20h 

MAIS DANS QUELLE ÉPOQUE VIVONS-NOUS ?

Quelle sera la biodiversité de demain ?
Quelle sera la place de l'Homme dans celle-ci ?



> chapiteau de projection / parc de la pépinière



> accessible aux sourds et malentendants

FESTIVAL DU FILM DE CHERCHEUR

LE PROGRAMME



chapiteau de projection



chapiteau de spectacle

MARDI 10 JUIN

13h30 | FILM EN COMPÉTITION | 

YAODONG, PETIT TRAITÉ DE CONSTRUCTION de Elodie Brosseau

| 89' / France / 2012 / Gilles Boustani

En Chine, les yaodong, habitats voûtés d'origine troglodytes, sont aujourd'hui construits en pierre adossés aux flancs des montagnes. Leur construction s'opère sans plan d'architecte, selon un savoir-faire transmis oralement. La réalisatrice nous emmène à la rencontre des artisans et des habitants, à l'écoute de leurs petites ou grandes histoires. En partageant leurs rituels, peu à peu, par petites touches, se constitue le puzzle d'un instantané de la "culture yaodong" d'aujourd'hui.

En présence du chercheur et/ou réalisateur



15h30 | FILM EN COMPÉTITION | 

TRACES de Jean-Christophe Monferran

| 60' / France / 2012 / CNRS Images

En Lozère en 1961, le cinéaste italien Mario Ruspoli tourne "Les inconnus de la terre". Film sur les paysans de ce département, et au-delà, sur les déshérités, sur l'homme isolé, il marque une date dans l'histoire du film documentaire. 50 ans après, réalisateur, et chercheurs, retournent sur les lieux du tournage, pour tenter de retrouver les "acteurs" de jadis. Quelle mémoire gardent-ils de ce film ? Quels souvenirs personnels, quels pans de leur parcours de vie fait-il émerger ? Comment se le sont-ils appropriés ?

En présence du chercheur et/ou réalisateur



17h00 | FILM EN COMPÉTITION | 

LA DERNIÈRE DES ABEILLES

de Rafael Gutierrez | 52' / France / 2012 / Prod. Chromatiques

Les colonies d'abeilles sont aujourd'hui en déclin, victimes de maladies, d'intoxications, de prédateurs. Ce constat est grave car elles constituent l'un des pollinisateurs les plus efficaces de notre planète. Où en est la recherche ? Quelles sont les solutions pour éviter ce désastre écologique ?

En présence du chercheur et/ou réalisateur



20h00 | LA SOIRÉE

FEUILLETON GÉOLOGIQUE | 

DE L'ÉCHELLE DE JACOB À L'ÉCHELLE DES TEMPS GÉOLOGQUES ÉPISODE 1 | 10' de Vincent Huault

Une brève histoire du déchiffrement de l'incommensurable durée des temps géologiques

SOIRÉE PROJECTION-DÉBAT | 

LA VALSE DES CONTINENTS : AUX ORIGINES DE L'ASIE

de Christopher Hooke & Yanick Rose

| 43' / France / 2012 / La compagnie des Taxi Brousse, Idéacom International, ARTE France

Théâtre de la plus violente collision tectonique, l'Asie a vu s'élever les plus hauts sommets de la Terre. Ce film propose de découvrir un phénomène volcanique prodigieux qui a causé la plus grande extinction de vie de tous les temps !

En présence de Christian France-Lanord : géochimiste, directeur de recherche / CNRS

10h00 | 

CONCOURS DES CHERCHEURS EN HERBE

10h00 | FILM EN COMPÉTITION | 

BAKOUMBA, LA FORÊT DES MANDRILLS

de Marcel Dalaise | 42' / France / 2013 / CNRS Images

Marie Charpentier, biologiste de l'évolution, s'est rendue en avril 2013 au parc de la Lékédi, au Gabon. Elle étudie depuis un an et demi, une population de mandrills sauvages habitués à la présence humaine afin de connaître les déterminants des relations sociales entre membres d'un même groupe et l'impact de ces relations sur la santé des singes.

En présence du chercheur et/ou réalisateur



11h30 | SPECTACLE | 

MAD MATHS | 75'

Des profs de maths déjantés au rire exponentiel...

11h30 | FILM EN COMPÉTITION | 

KANINIKULA, MATHÉMATIQUES AUX ÎLES TROBRIAND

de Eric Vandendriessche

La pratique de "jeux de ficelle" a été observée tout au long du 20^e siècle dans diverses sociétés. Eric Vandendriessche, ethnomathématicien, mène une recherche dont l'enjeu est de montrer que ces figures de ficelle relèvent d'une pratique mathématique. Ses recherches le conduisent chez les Trobriandais de Papouasie Nouvelle-Guinée où ces jeux appelés kaninikula, sont pratiqués aujourd'hui encore.

En présence du chercheur et/ou réalisateur



13h30 | FILM EN COMPÉTITION | 

SYMBIOSE, TERRE DES NÉANDERTALIENS

de Rob Hope | 52' / France / 2013 / Y.N Productions

Que symbolise le mot Néandertal de nos jours ? Que sait-on réellement du mode de vie de nos ancêtres... ? "Symbiose" propose d'emmener le spectateur sur la piste des Néandertaliens, dans le sud-ouest du massif Central et de l'Ardèche. L'approche pour comprendre ces peuples, dans leurs environnements et leurs écosystèmes, est novatrice, et offre un nouvel angle, une nouvelle perspective sur l'homme de Néandertal.

En présence du chercheur et/ou réalisateur



14h00 | SPECTACLE | 

LES MYSTÈRES DU CIEL | 35'

Un voyage semé d'embûches à la découverte du système solaire.

15h15 | FILM EN COMPÉTITION | 

ENTRE DE BONNES MAINS : MON ROBOT ASSISTANT

de Peter Ford Dominey

Pour que les robots puissent entrer dans notre société, ils doivent développer les compétences sociales qui leur permettront d'interagir avec les humains d'une manière naturelle. Des chercheurs ont travaillé avec des experts dans le développement cognitif et social de l'homme, afin de comprendre comment la coopération se développe chez l'homme.

En présence du chercheur et/ou réalisateur



15h45 | SPECTACLE | 

MAD MATHS | 75'

Des profs de maths déjantés au rire exponentiel...

16h30 | FILM EN COMPÉTITION | 

A LA RECHERCHE DES ORIGINES : 2 MILLIARDS D'ANNÉES AU GABON

de Flora Belle et Cécile Rodriguez

| 40' / France / 2013 / Université de Poitiers

En juin 2012, le Professeur Abderrazak El Albani de l'Université de Poitiers, à la tête d'une équipe de chercheurs est retourné au Gabon, sur le site de la découverte des fossiles témoignant de l'existence d'une vie multicellulaire de plus de 2 milliards d'années. Qui aurait imaginé que le Biota (biodiversité) Gabonais repousserait le curseur de l'émergence de la vie complexe sur Terre d'1,5 milliard d'années ?

En présence du chercheur et/ou réalisateur



17h15 | SPECTACLE | 

LES MYSTÈRES DU CIEL | 35'

Un voyage semé d'embûches à la découverte du système solaire.



20h00 | LA SOIRÉE

FEUILLETON GÉOLOGIQUE | 

C'EST LA CRISE, CHANGEZ D'ÈRE ÉPISODE 2

de Vincent Huault | 70'

Ou comment se repérer dans l'immensité des temps géologiques.



SOIRÉE PROJECTION-DÉBAT | 

L'ADN, NOS ANCÊTRES ET NOUS

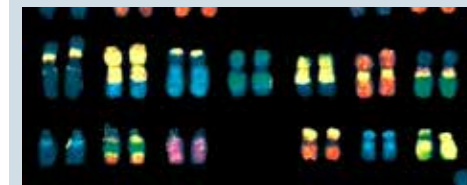
de Franck Guerin & Emmanuel Leconte

| 52' / France / 2011 / Doc en stock

Nous descendons tous d'un petit groupe d'individus très restreint : il y a 150 000 ans, un groupe fondateur de quelques 5 000 hommes et femmes de la préhistoire nous ont légué leur patrimoine génétique. Ces quelques individus africains sont donc les grands-grands-grands... parents des 6 milliards d'humains d'aujourd'hui.

Grâce aux généticiens et paléanthropologues, ce film suit le voyage de nos ancêtres qui, en partant d'Afrique, ont colonisé toutes les latitudes de notre planète...

En présence de Fabrice Demeter, paléanthropologue / Muséum National d'Histoire Naturelle et Emmanuel Leconte, réalisateur



JEUDI 12 JUIN

10h00 | 

CONCOURS DES CHERCHEURS EN HERBE

10h30 | FILM EN COMPÉTITION | 

LON MARUM LE PEUPLE DU VOLCAN

de **Soraya Hosni** | 48' / Vanuatu / 2012 / Furtherarts Vanuatu

Au cœur des îles du Vanuatu dans le Pacifique sud, Lon Marum, c'est l'histoire d'un volcan racontée par le peuple qui l'habite. La parole est donnée aux anciens impuissants, silencieux face aux allées et venues de savants et aux scientifiques qui expliquent le quotidien des missions.

En présence du chercheur et/ou réalisateur

11h30 | FILM EN COMPÉTITION | 

UN TUEUR SILENCIEUX

de **A. Hilou, K. Namoano, I. G-M. Tall, A. Zoma**

| 13' / France / 2013 / IRD

Ce film présente les recherches des scientifiques du centre Muraz, à Bobo Dioulasso, au Burkina Faso. Leur objectif : découvrir et comprendre les stratégies de survie des moustiques anophèles pendant la saison sèche, afin de mettre en place des méthodes de luttes anti-vectorielles contre ces moustiques.

En présence du chercheur et/ou réalisateur

13h30 | FILM EN COMPÉTITION | 

TAILLE-VENT, LE PÉTREL DES MONTAGNES

de **Emmanuel Pons & Serge Montagnan**

| 55' / La Réunion / 2013 / Université de La Réunion

Suivi d'une équipe de chercheurs de l'Université de La Réunion dans les plus hauts sommets de l'île. Pendant trois saisons, Matthieu Le Corre et Patrick Pinet vont aller sur les colonies de reproduction du pétrel de Barau. Pendant que l'ensemble de la communauté sensibilisée à l'écologie de cet oiseau s'organise pour sa sauvegarde.

En présence du chercheur et/ou réalisateur



15h30 | FILM EN COMPÉTITION | 

NOUS FILMONS LE PEUPLE !

de **Ania Szczepanska** | 58' / France / 2013 / Prod. Les Films de l'air

En Pologne, entre 1948 et 1989 : comment des cinéastes comme Wajda ou Zanussi, qui ont fait l'âge d'or du cinéma polonais, formés et financés par l'Etat, ont réussi à mener une critique ouverte du système communiste jusqu'à filmer la chute d'un régime qu'ils étaient censés servir ?

En présence du chercheur et/ou réalisateur

20h00 | LA SOIRÉE

FEUILLETON GÉOLOGIQUE | 

DE L'HORLOGE BIOLOGIQUE AU CHRONOMÈTRE ATOMIQUE ÉPISODE 3

de **Vincent Huault** | 10'

Les méthodes actuelles pour mesurer l'écoulement du temps en géologie.

SOIRÉE PROJECTION-DÉBAT | 

Soirée accessible aux sourds et malentendants en partenariat avec le Festival Sourd métrage.



FILM D'INTRODUCTION :

NOTRE REGARD FAIT LE MONDE

de **Zaccharia Belkachmi avec Joshua Julvez**

| 14' / France / 2013 / Institut des jeunes sourds de la Malgrange
Court métrage en langue des signes sous-titré sur les thèmes de la tolérance, et de l'acceptation de tous par chacun. Une mise en scène sur un fond de SLAM (poésie).

FILM EN COMPÉTITION

PYGMÉES BAKA : LE GRAND VIRAGE

de **Laurent Maget** | 39' / France / 2013 / CNRS Images

A l'Est du Cameroun, des Pygmées Baka tentent de faire face au choc d'une modernité à laquelle rien ne les a préparés. Pendant 6 ans une équipe de chercheurs a étudié la croissance des groupes Baka et suivi la modification de leur mode de vie.

En présence de Laurent Maget, réalisateur ; Fernando Ramirez-Rozzi, Paléoanthropologue / CNRS et Dr. Alain Froment, anthropologue / Muséum National d'Histoire Naturelle



VENDREDI 13 JUIN

11h00 | 

REMISE DES PRIX DES FILMS EN COMPÉTITION ET DU CONCOURS FILMER SA RECHERCHE (sur invitation)



13h30 | FILM HORS COMPÉTITION | 

LES HIMBAS FONT LEUR CINÉMA !

de **Solenn Bardet** | 52' / France / 2010 / Gedeon Programmes

Las d'être filmés par les caméras du monde entier sans jamais avoir leur mot à dire, une vingtaine de Himbas, ces nomades de Namibie connus sous le nom du "peuple d'ocre", décident de se mettre en scène pour la caméra : cérémonies et relations aux ancêtres, secrets de beauté et dangers de la modernité, recettes de cuisines... Avec humour et sensibilité, loin des clichés habituels, les Himbas nous font découvrir leur monde !

En présence de Sylvie Grand Eury Buron, enseignante chercheuse en ethnolinguistique africaine / Université de Lorraine.



15h30 | 

PROJECTION DU 2^e PRIX DU FFC 2014

17h00 | CONFÉRENCE | 

DERNIÈRES NOUVELLES DU CLIMAT

conférence par **Valérie Masson-Delmotte**

Physicienne, paléoclimatologue au CEA, membre du GIEC (groupe d'experts intergouvernemental sur l'évolution du climat)

L'influence humaine a été la cause principale du réchauffement observé depuis le milieu du 20^e siècle. La modélisation du climat indique que de nouvelles émissions de gaz à effet de serre impliqueront une poursuite du réchauffement et des changements du système climatique. Cette rencontre fera le point sur le dernier rapport du GIEC.



20h00 | LA SOIRÉE

FEUILLETON GÉOLOGIQUE | 

À LA RECHERCHE DU TEMPS PERDU

ÉPISODE 4 de **Vincent Huault** | 10'

Ou les surprises de l'enregistrement facétieux du temps dans les roches.

SOIRÉE PROJECTION-DÉBAT | 

NATUROPOLIS TOKYO : DE LA MÉGALOPOLIS À LA VILLE JARDIN

de **Bernard Guerrini** | 52' / France / 2013 / Docside Production en coproduction avec ARTE

Un immense ruban urbain entre montagne et Pacifique, 35 millions d'habitants... Depuis 10 ans, Tokyo se met à l'écoute de sa nature pour éviter une catastrophe, pour se transformer, ou simplement survivre... Sur le papier tout est prêt, sur le terrain, tout est compliqué, passionnant, japonais...

En présence de Valérie Masson-Delmotte, physicienne, paléoclimatologue et Jacques Véron, démographe, directeur de recherche / INED.

14h00 | FILM HORS COMPÉTITION | 

VOTER EN TOUCHE de Jérémie Moualek

| 17' / France / 2012 / Université d'Evry Val d'Essonne

1 568 426 : c'est le nombre de ceux qui ont voté "blanc" ou "nul" à l'élection présidentielle de 2007. Sans doute pas assez pour mériter d'être entendu. A défaut de voir le visage de ces électeurs dont on ne prend pas les voix en compte, le film est celui de leurs bulletins qui, gardés et précieusement archivés, font office de traces de l'Histoire. Autant de cris capables de réveiller les sourds.



14h00 | SPECTACLE | 

LES MYSTÈRES DU CIEL | 35'

Un voyage semé d'embûches à la découverte du système solaire.

14h30 | FILMS HORS COMPÉTITION | 

Sélection du festival RISC (association Polly Maggoo) de Marseille

20 Hz de Semiconductor

| 5' / Grande-Bretagne / 2010 / Arts Santa Monica, Lighthouse

Ce film de Ruth Jarman et Joe Gerhardt nous présente une tempête géomagnétique survenant dans la haute atmosphère de la Terre. Une conversion en signal audio nous permet d'entendre les flux des vents solaires, capturés à une fréquence 20 Hz.

ORGANOPOLIS de Nieto

| 2'30' / France / 2011 / Autour de Minuit Productions

Nico et Luis sont deux camarades d'école. Lors de la création, Nico insulte Luis, qui est surpris et choqué. La nouvelle se répand dans tout son corps, et ses organes réfléchissent avec humour au meilleur moyen de riposter.



L'ATTAQUE DU MONSTRE GÉANT SUCEUR DE CERVEAU DE L'ESPACE de Guillaume Rieu

| 19' / France / 2011 / Metronomic

Dans un monde de comédie musicale en couleur, un monstre venu d'un vieux film hollywoodien en noir et blanc apparaît. Il s'attaque aux habitants d'une petite ville en les désintégrant ou en les transformant en zombies !



PLANET Z de Momoko Seto

| 9'30' / France / 2011 / Sacrebleu Productions

Quelque part...la PLANET Z. La végétation commence à s'installer sur la planète, et tout semble vivre en harmonie. Mais un champignon gluant envahit petit à petit ce monde idyllique.

INVISIBLE de Lia Giraud | 18' / France / 2012 / Lia Giraud

Entre accélération et inertie, l'image rencontre la physique quantique dans le vide d'une boîte noire.

15h45 | 

PROJECTION DU 1^{er} PRIX DU FFC 2014

15h45 | SPECTACLE | 

MAD MATHS | 75'

Des profs de maths déjantés au rire exponentiel...

17h00 | FILM HORS COMPÉTITION | 

SUR LES TRACES DE CREVAUX

de Frédérique Longin

| 18' / France / 2014 / Autoprod. Frédérique et Guillaume Longin

Une équipe essaie de retrouver le trajet qu'avait effectué en 1880 Jules Crevaux, grand explorateur de l'Amazonie et retrouve ainsi la toponymie des lieux.

En présence de la réalisatrice



17h15 | SPECTACLE | 

LES MYSTÈRES DU CIEL | 35'

Un voyage semé d'embûches à la découverte du système solaire.

18h00 | FILMS HORS COMPÉTITION | 

Sélection de courts métrages

CHERCHEURS AU BOUT DU MONDE

3 courts métrages de Adrien Normier

Clem, avocate, et Adrien, pilote de ligne, ont fait un voyage exceptionnel dédié à la science et à l'éducation : WINGS FOR SCIENCE. À bord d'un avion ultraléger, ils ont survolé le monde en offrant des données aériennes à des projets de recherche scientifique ; ils en ont ramené des films courts.

> BIOLOGISTE MARIN AU CANADA

| 5' / France / 2013 / Gedeon Media Group

À la station de recherche des îles Mingan au Canada, Sophie Comtois nous transmet sa passion des baleines. Le Golfe du Saint Laurent est son terrain de recherche.



> ARCHÉOLOGUE AU PÉROU

| 5' / France / 2013 / Gedeon Media Group

Plinio Guillen Alarcon est archéologue en chef du site de Chupa Cigarro à Caral à l'ouest du Pérou. Il parle avec fierté et passion de ce site vieux de 4 500 ans.



> GÉOLOGUE EN ISLANDE

| 4' / France / 2013 / Gedeon Media Group

Ingvar Sigurdsson, géologue au Centre Nature du Sud de l'Islande, constate que les oiseaux marins se reproduisent de moins en moins. Il embauche alors un biologiste pour comprendre ce phénomène et devient son assistant.



BATTEMENTS

de Marcel Pouchet & Jean-François Ternay

| 8' / France / 1999 / CNRS AV ; INSERM-Lab. Cinémico

Battelements raconte la formation de petits cœurs dans une culture de cellules de cœur de rat. Le spectateur est ici entraîné dans un monde inconnu, fascinant.

PHOTOGRAPHER L'INVISIBLE

de Raymond Collet

| 13' / Egypte / 2012 / Centre d'Etudes Alexandrines

Aujourd'hui certaines techniques permettent de rendre visibles des traces disparues. Exposés à la lumière noire, les murs des catacombes d'Alexandrie, les momies du désert du Takla-Makan en Chine, ont révélé une richesse insoupçonnable à l'œil nu. André Pelle, ingénieur de recherche au CNRS, nous emmène aux confins de l'invisible, entre archéologie, physique et art.



20h00 | LA SOIRÉE

SOIRÉE DÉBAT | 

MAIS DANS QUELLE ÉPOQUE VIVONS-NOUS ?

Avec Pierre-Henri Gouyon nous aborderons le vivant et la biodiversité. Si la biodiversité est facile à observer elle est difficile à définir ! Sa sauvegarde et sa description reposent souvent sur des fondements religieux plus que scientifiques. Alors que les biotechnologies se développent à grande vitesse, comment sera la biodiversité de demain et comment réfléchir sereinement dans un véritable échange science et société ? Quelle sera la place de l'homme dans celle-ci ?



En présence de Pierre-Henri Gouyon, professeur de biologie évolutionniste / Muséum National d'Histoire Naturelle, AgroParisTech et Sciences Po.

13h30 | FILMS HORS COMPÉTITION |

Sélection de films du Concours des Chercheurs en Herbe

COMMENT ÇA MARCHE UN APPAREIL PHOTO ?

| 4' / 2013 / Classe de CM2, École élémentaire la Chapelle - Freyning-Merlebach (57)



OÙ VA L'AIR QUAND JE RESPIRE ?

| 4' / 2013 / Classe de CE2 / CM1, École élémentaire de Brabois-Vandœuvre-lès-Nancy (54)

ÉCO-LOGIQUE

| 4' / 2012 / Classe de CM1, Pôle scolaire de Donchery (08)

CLAIR DE LUNE

| 4' / 2012 / Classe de CM2, École Louis Guingot-Custines (54)



+ PROJECTIONS DES FILMS PRIMÉS POUR LE CONCOURS DES CHERCHEURS EN HERBE 2014

14h00 | SPECTACLE |

LES MYSTÈRES DU CIEL | 35'

Un voyage semé d'embûches à la découverte du système solaire.

14h00 | FILM HORS COMPÉTITION |

SILVAE SCIENTIA de Cécile Jeannot

| 14' / France / 2013 / Lycée de la communication de Metz

L'unité de recherche Biogéochimie de l'INRA analyse les stocks et la circulation de différents nutriments (carbone, azote, calcium, magnésium, potassium...) dans les écosystèmes forestiers. Les scientifiques cherchent à comprendre comment les arbres se nourrissent lorsque les sols sont très pauvres ou comment favoriser le stockage de carbone par les forêts pour lutter contre le changement climatique...

14h15 | FILM HORS COMPÉTITION |

APPRENTIS CHERCHEURS de Marie Chenet

| 34' / France / 2013 / Université Paris 1

Comment expliquer qu'un jour, on se passionne pour une discipline, en l'occurrence la géographie ? Pour moi, le déclic a eu lieu à l'université, lors d'un stage de terrain.



14h50 | FILMS HORS COMPÉTITION |

Sélection de courts métrages

PL@NTNET, ET LA SCIENCE

DEVIENT PARTICIPATIVE de Pierre-Olivier Gaumin

| 7' / France / 2013 / Inria

L'idée du projet Pl@ntNet est d'assister les naturalistes pour identifier les plantes qu'ils rencontrent sur le terrain et partager leurs observations.

INTELLIGENCE ARTIFICIELLE, APPARTEMENT INTELLIGENT

de Arnaud Langlois | 5' / France / 2013 / Inria

Au centre de recherche Inria Nancy, des équipes de recherche ont conçu un appartement "laboratoire" pour expérimenter et développer des technologies d'aide à la personne et proposer des solutions pour le suivi des personnes à domicile.

BOUTEILLES ET OCÉANOGRAPHIE

de Pierre-Olivier Gaumin | 5' / France / 2012 / Inria

Il existe, sous la surface de nos océans, un immense réseau de courants marins. Bien que la cartographie de ces courants soit extrêmement complexe, des processus physiques très simples permettent d'en expliquer les grandes lignes.

THE SCIENTIST de Alaric Zanibellato

| 5' / France / 2013 / LaSIE Université de La Rochelle

Etude d'un matériau écologique pour la protection du littoral, film de doctorant.

JETS, DROPS & ROCK N' ROLL

de Romain Glé | 4' / France / 2011 / Thomas Séon - Institut d'Alembert (Université Pierre et Marie Curie), Romain Glé - Magazine Digital

Un projet fondamental autour de la dynamique des bulles a été initié fin 2010 à l'institut Jean Le Rond d'Alembert. Rapidement la recherche expérimentale associée à ce projet est apparue particulièrement esthétique.

UNE FOLIE DE NÉRON

de Paul Rambaud | 10' / France / 2013 / CNRS Images

En 2009, des fouilles réalisées à Rome mettaient au jour les vestiges d'une construction circulaire extrêmement puissante. Les empreintes, correspondant apparemment à un mécanisme ayant servi à assurer la rotation d'un plancher... Les traces observées font écho à la description que donne le biographe de Néron de la principale salle à manger du palais. Il affirme que cette salle à manger était ronde et qu'elle tournait jour et nuit en imitant le mouvement du Monde !



15h30 | FILMS HORS COMPÉTITION |

Sélection du festival RISC (association Polly Maggoo) de Marseille

20 Hz de Semiconductor

| 5' / Grande-Bretagne / 2010 / Arts Santa Monica, Lighthouse

Ce film de Ruth Jarman et Joe Gerhardt nous présente une tempête géomagnétique survenant dans la haute atmosphère de la Terre. Une conversion en signal audio nous permet d'entendre les flux des vents solaires, capturés à une fréquence 20 Hz.

ORGANOPOLIS de Nieto

| 2'30 / France / 2011 / Autour de Minuit Productions

Nico et Luis sont deux camarades d'école. Lors de la récréation, Nico insulte Luis, qui est surpris et choqué. La nouvelle se répand dans tout son corps, et ses organes réfléchissent avec humour au meilleur moyen de riposter.

L'ATTAQUE DU MONSTRE GÉANT SUCEUR DE CERVEAU DE L'ESPACE de Guillaume Rieu

| 19' / France / 2011 / Metronomic

Dans un monde de comédie musicale en couleur, un monstre venu d'un vieux film hollywoodien en noir et blanc apparaît. Il s'attaque aux habitants d'une petite ville en les désintégrant ou en les transformant en zombies !



PLANET Z de Momoko Seto

| 9'30 / France / 2011 / Sacrebleu Productions

Quelque part...la PLANET Z. La végétation commence à s'installer sur la planète, et tout semble vivre en harmonie. Mais un champignon gluant envahit petit à petit ce monde idyllique.

INVISIBLE de Lia Giraud | 18' / France / 2012 / Lia Giraud

Entre accélération et inertie, l'image rencontre la physique quantique dans le vide d'une boîte noire.

15h45 | SPECTACLE |

MAD MATHS | 75'

Des profs de maths déjantés au rire exponentiel...

16h30 | FILM HORS COMPÉTITION |

JE VOUS SALIS MA RUE de Luc Ronat

| 36' / France / 2014 / CNRS Images

Virginie Grandhomme, sociologue à l'Université de Nantes, a mené une enquête durant trois ans sur la pratique du graffiti. Elle a vécu le quotidien des graffeurs, les suivant dans leurs déplacements y compris lors d'opérations illicites, pour comprendre la complexité et l'originalité de leur démarche, découvrant une communauté structurée et dense.



17h00 | FILM HORS COMPÉTITION |

LA PHILO EN PETITS MORCEAUX

[2 EPISODES] de Philippe Thomine | 5' / France / 2013 / Université de Lorraine - Création graphique et animation : Nicolas Mathis - Laboratoire des Archives Henri Poincaré UMR 7117

> ÇA, C'EST DU RELATIVISME !

Quand on dit à propos d'une affirmation : "Ça, c'est du relativisme !", c'est très péjoratif. Mais ça veut dire quoi exactement ?

> PRINCIPE DE PRÉCAUTION !

Le principe de précaution témoigne de changements profonds dans nos rapports à la science, à la technique, à l'idée de progrès, à la nature, à l'avenir.

17h15 | SPECTACLE |

LES MYSTÈRES DU CIEL | 35'

Un voyage semé d'embûches à la découverte du système solaire.

le FFC,
c'est
aussi :

LE CONCOURS DES CHERCHEURS EN HERBE



Le Concours des Chercheurs en Herbe est le volet scolaire du Festival du Film de Chercheur. Co-organisé par le CRDP de Lorraine, le CNRS, l'Université de Lorraine, en partenariat avec l'association AIR Lorraine il est ouvert aux classes de cycle 1, 2 et 3, ainsi qu'aux classes SEGPA.

Les élèves et leurs enseignants doivent écrire, concevoir et réaliser un film (vidéo ou animation) présentant une démarche scientifique en relation avec le programme scolaire.

Les films sélectionnés pour l'édition 2014 seront présentés le mercredi 11 juin à 10h et le jeudi 12 juin à 10h sous chapiteau en présence des classes. Un jury composé de personnalités de l'Éducation nationale et de scientifiques décernera 3 prix. Les classes présentes seront ensuite invitées à un spectacle.

Une sélection de films de 2012, 2013, 2014 sera proposée au public le dimanche 15 juin à 13h30.

Vous retrouverez en libre accès, tous les films réalisés par les classes depuis 2008 sur le site du Concours des Chercheurs en Herbe (plus de 130 films de 4 min.)



le FFC,
c'est
aussi :

DES SPECTACLES SCIENTIFIQUES



LES MYSTÈRES DU CIEL

par la Cie CollapsArt | Tout public dès 7 ans | 35'

L'illustrissime Professeur Boris Bouldanof, son assistante, Anne-Lyse Petitpré, et Grigette Deterrain, la stagiaire, reviennent au Festival du Film de Chercheur avec un nouvel épisode de "Kosmos Science Power - Le Pouvoir de la Science", votre émission de vulgarisation scientifique préférée.

Ils vous emmèneront cette fois dans un voyage semé d'embûches à la découverte du Système Solaire.

Vous saurez tout sur ces mystérieuses et dangereuses planètes, si loin si proches de la Terre.

Effets spéciaux 3D époustoufflants garantis ! De l'action, du suspense pour cet épisode à couper le souffle !

MERCREDI 11 JUIN | 14h | 17h15

SAMEDI 14 JUIN | 14h | 17h15

DIMANCHE 15 JUIN | 14h | 17h15



MAD MATHS

SPECTACLE DÉCALÉ ET LOUFOQUE
SUR LES MATHÉMATIQUES

par la Cie Sous un autre Angle | Tout public dès 13 ans | 75'

Parce qu'on ne croise jamais de logarithmes ni de fonctions dérivables au coin de la rue... alors qu'on rencontre parfois des gens qui ont un rire exponentiel ou un caractère carré.

Parce que tout le monde connaît Pythagore et son théorème à propos de l'hypoténuse... alors que peu de gens savent qu'il est mort pour avoir refusé de traverser un champ de haricots.

Parce que le soir, quand dorment les cahiers d'écoliers, les sinusoides dansent sur le papier quadrillé...

MERCREDI 11 JUIN | 11h30 | 15h45

SAMEDI 14 JUIN | 15h45

DIMANCHE 15 JUIN | 15h45

ET DES ANIMATIONS

DÉCOUVERTE DES PRIMATES avec l'espace animalier du parc de la Pépinière de Nancy

Les premiers primates seraient apparus il y a **70 millions d'années**. Avec l'Espace Animalier vous découvrirez leur diversité et le mode de vie des macaques de Java que l'on peut voir à la Pépinière.

PLANTES ET FOSSILES avec le Conservatoire et Jardins Botaniques de Nancy

Les premières plantes vivantes sur terre ne possédaient pas de fleurs. Comment faisaient-elles pour se reproduire ? Pour le savoir, venez découvrir des espèces exceptionnelles qui ressemblent aux **végétaux fossiles**.

OUVERTES À TOUS - TOUS LES APRÈS-MIDIS À PARTIR DE 14H

LES MÉTAUX DANS NOTRE QUOTIDIEN avec l'équipe d'OTELO [Observation Terre et Environnement de Lorraine]

Smartphones, ordinateurs, satellites, éoliennes, renferment des métaux rares. Comment répondre à la demande croissante : recyclage ou nouveaux gisements ?

ANIMAUX À CLASSER avec le Muséum-Aquarium de Nancy

Certains ont un bec, d'autres des écailles ou encore des crocs... Mais est-ce vraiment si facile de différencier les animaux les uns des autres ?

QUAND L'IMAGINATION PASSE À L'ACTION avec l'Inria Nancy Grand-Est

Comment faire se déplacer un bras robotique grâce à notre cerveau ? Découvrez comment en imaginant un mouvement d'une partie de notre corps nous pouvons faire bouger un bras robotique.



le FFC,
c'est
aussi :

SÉMINAIRE FILMER ET PHOTOGRAPHER LA RECHERCHE EN SCIENCES HUMAINES (FRESH)

Mercredi 11 juin de 9h30 à 17h
Amphithéâtre du Muséum-Aquarium de Nancy

• Porté par la Maison de la Recherche en Sciences Humaines (Caen) et par la Maison des Sciences de l'Homme en Bretagne (Rennes), le programme FRESH a pour objectif de croiser les regards autour de la thématique "Pratique du film des chercheurs et des cinéastes documentaristes : Quelles similitudes ? Quelles perspectives ?"

• Ce séminaire est ouvert à tous : étudiants, chercheurs, enseignants, professionnels de la filière cinéma, de l'intervention sociale... et grand public.

• POUR TOUT RENSEIGNEMENT SUR CETTE PROGRAMMATION CONTACTER | Benoît Raoulx, MRS de Caen | benoit.raoulx@unicaen.fr

OPERATIONS COLLÈGES

Mardi 10 et Vendredi 13 juin
Sous chapiteau à la Pépinière

• Faisant suite aux projections qui se sont tenues en 2013 dans les collèges en présence de chercheurs, six collèges de Meurthe-et-Moselle participeront au Festival, le mardi 10 et le vendredi 13 juin.

• Les élèves assisteront à des projections et à une animation autour de la lumière et de la couleur, conçue et animée par les élèves du Collège Robert Géant de Vézelize. Ils rencontreront les chercheurs présents sur le site.

• Collèges | J. Marquette Pont à Mousson, C. Guérin Lunéville, M. Barrès Joeuf, P. Verlaine Longuyon, R. Nicklès Dommarthemont, R. Géant Vézelize

CONCOURS FILMER SA RECHERCHE

Judi 12 juin de 9h à 17h
Amphithéâtre du Muséum-Aquarium de Nancy

• Le concours "Filmer sa recherche" permet à des chercheurs de proposer des sujets de film à partir de leurs travaux de recherche. Les 10 meilleurs projets seront présentés à un jury : réalisateurs, producteurs, diffuseurs, journalistes et chercheurs qui remettront deux prix.

• Le jury est présidé par :

• Benoît Raoulx | Maître de conférences / Université de Caen Basse-Normandie, accompagné de :

• Coralie Bajas-Schaeffer | Chargée de programme, Mission investissements d'avenir / Université de Strasbourg,

• Catherine Bourhalla | Coordinatrice et programmatrice de la WebTV scientifique universcience.tv,

• Pete Burnard | Directeur de recherche CNRS au CRPG (Centre de Recherches Pétrographiques et Géochimiques),

• Thierry Gelhaye | Journaliste France 3 Lorraine, et Christophe Gombert | Réalisateur CNRS Images,

L'AGENDA FESTIVAL DU FILM DE CHERCHEUR 10 > 15 JUIN

MARDI
10 JUIN

13H30 | 89' |
YAODONG,
PETIT TRAITÉ
DE CONSTRUCTION

15H30 | 60' |
TRACES

17H00 | 52' |
LA DERNIÈRE
DES ABEILLES

20H00 |

FEUILLETON | 10'
DE L'ÉCHELLE DE
JACOB À L'ÉCHELLE
DES TEMPS
GÉOLOGIQUES

FILM | 43'
LA VALSE DES
CONTINENTS :
AUX ORIGINES
DE L'ASIE

MERCREDI
11 JUIN

10H00 |
CONCOURS
DES CHERCHEURS
EN HERBE

10H00 | 42' |
BAKOUNBA,
LA FORÊT
DES MANDRILLS

11H30 | 75' |
MAD MATHS

11H30 | 29' |
KANINIKULA,
MATHÉMATIQUES
AUX ÎLES
TROBRIAND

13H30 | 52' |
SYMBIOSE,
TERRE DES
NÉANDERTALIENS

14H00 | 35' |
LES MYSTÈRES
DU CIEL

15H15 | 30' |
ENTRE DE
BONNES MAINS :
MON ROBOT
ASSISTANT

15H45 | 75' |
MAD MATHS

16H30 | 40' |
À LA RECHERCHE
DES ORIGINES :
2 M^{PS} D'ANNÉES
AU GABON

17H15 | 35' |
LES MYSTÈRES
DU CIEL

20H00 |
FEUILLETON | 10'
C'EST LA CRISE,
CHANGEZ D'ÈRE

FILM | 52'
L'ADN,
NOS ANCÊTRES
ET NOUS

JEUDI
12 JUIN

10H00 |
CONCOURS
DES CHERCHEURS
EN HERBE

10H30 | 48' |
L'ON MARUM
LE PEUPLE
DU VOLCAN

11H30 | 73' |
UN TUEUR
SILENCIEUX

13H30 | 55' |
TAILLE-VENT,
LE PÉTREL DES
MONTAGNES

15H30 | 58' |
NOUS FILMONS
LE PEUPLE !

20H00 |
FEUILLETON | 10'
DE L'HORLOGE
BIOLOGIQUE AU
CHRONOMÈTRE
ATOMIQUE

FILM D'INTRO | 14'
NOTRE REGARD
FAIT LE MONDE

FILM | 39'
PYGMÉES BAKA :
LE GRAND VIRAGE

VENDREDI
13 JUIN

11H00 |
sur invitation
REMISE DES PRIX
DES FILMS EN
COMPÉTITION ET DU
CONCOURS FILMER SA
RECHERCHE

13H30 | 52' |
LES HIMBAS FONT
LEUR CINÉMA !

15H30 |
PROJECTION DU 2^e
PRIX DU FFC 2014

17H00 |
DERNIÈRES
NOUVELLES
DU CLIMAT

20H00 |
FEUILLETON | 10'
À LA RECHERCHE
DU TEMPS PERDU

FILM | 52'
NATUROPOLIS
TOKYO :
DE LA MÉGALOPOLÉ
À LA VILLE JARDIN

SAMEDI
14 JUIN

14H00 | 17' |
VOTER EN TOUCHE

14H00 | 35' |
LES MYSTÈRES
DU CIEL

14H30 |
SÉLECTION DE
COURTS-MÉTRAGES
DU FESTIVAL RISC
DE MARSEILLE

15H45 |
PROJECTION DU 1^{er}
PRIX DU FFC 2014

15H45 | 75' |
MAD MATHS

17H00 | 18' |
SUR LES TRACES
DE CREVAUX

17H15 | 35' |
LES MYSTÈRES
DU CIEL

18H00 |
SÉLECTION DE
COURTS-MÉTRAGES

20H00 |
DÉBAT
MAIS DANS
QUELLE ÉPOQUE
VIVONS-NOUS ?

DIMANCHE
15 JUIN

13H30 |
SÉLECTION DE FILMS
DU CONCOURS DES
CHERCHEURS EN
HERBE
+ projections des films
primés pour le Concours
des Chercheurs en Herbe
2014

14H00 | 35' |
LES MYSTÈRES
DU CIEL

14H00 | 74' |
SILVAE SCIENTIA

14H15 | 34' |
APPRENTIS
CHERCHEURS

14H50 |
SÉLECTION DE
COURTS-MÉTRAGES

15H30 |
SÉLECTION DE
COURTS-MÉTRAGES
DU FESTIVAL RISC
DE MARSEILLE

15H45 | 75' |
MAD MATHS

16H30 | 36' |
JE VOUS SALIS
MA RUE

17H00 |
LA PHILO EN PETITS
MORCEAUX :
CA, C'EST DU
RELATIVISME | 5'
PRINCIPE DE
PRÉCAUTION | 5'

17H15 | 35' |
LES MYSTÈRES
DU CIEL

film en compétition film hors-compétition spectacle scientifique soirée

conférence cérémonie FFC chercheurs en herbe

chapiteau de projection chapiteau de spectacle

LIEU DE LA MANIFESTATION

Le Festival du film de chercheur se déroule à Nancy (54) dans le parc de la Pépinière au niveau de l'espace Auditorium.

Le parc de la Pépinière est situé :

- ★ en plein centre-ville
- ★ à proximité de la place Stanislas
- ★ à 15 mn à pied de la gare SNCF

TRAM 1 : Arrêt station **Cathédrale**

LE FESTIVAL VOUS ACCUEILLE

sous deux chapiteaux de cirque :



- ★ un chapiteau Projections de 300 places



- ★ un chapiteau Spectacles de 220 places

VENIR À NANCY

★ A 1H30 de Paris / 11 TGV par jour au départ de Paris – Gare de l'Est

POUR TOUT RENSEIGNEMENT

contact@filmdechercheur.eu
+ 33 (0) 3 83 50 94 73



L'ENSEMBLE DE LA MANIFESTATION

EST GRATUITE

www.filmdechercheur.eu

Le Festival du film de chercheur peut entreprendre toutes ces opérations grâce aux structures et aux personnels de :

CNRS : DÉLÉGATION CENTRE-EST, INSTITUT DE L'INFORMATION SCIENTIFIQUE ET TECHNIQUE INIST-CNRS, CNRS IMAGES, DIRECTION DE LA COMMUNICATION
| UNIVERSITE DE LORRAINE : SERVICE DE CULTURE SCIENTIFIQUE ET TECHNIQUE, SERVICE DES USAGES DU NUMÉRIQUE, IECA – INSTITUT EUROPÉEN DU CINÉMA ET D'AUDIOVISUEL, ESPE – ECOLE SUPÉRIEURE DU PROFESSORAT ET DE L'ÉDUCATION
| CRDP DE LORRAINE – CENTRE RÉGIONAL DE DOCUMENTATION PÉDAGOGIQUE
| RECTORAT DE L'ACADÉMIE DE NANCY-METZ ET LES INSPECTIONS ACADÉMIQUES DE LORRAINE | CIL - CENTRE IMAGES LORRAINE | CONSERVATOIRE ET JARDINS BOTANIQUE DE NANCY | INRIA NANCY GRAND-EST | MUSÉUM-AQUARIUM DE NANCY | OTELO – OBSERVATOIRE TERRE ET ENVIRONNEMENT DE LORRAINE - LABEX RESSOURCES 21 | PARCS ET JARDINS DE LA VILLE DE NANCY | FESTIVAL SOUNDR MÉTRAGE | NANCY TOURISME | MAISON DE LA RECHERCHE EN SCIENCES HUMAINES – CNRS, UNIVERSITÉ DE CAEN BASSE-NORMANDIE

