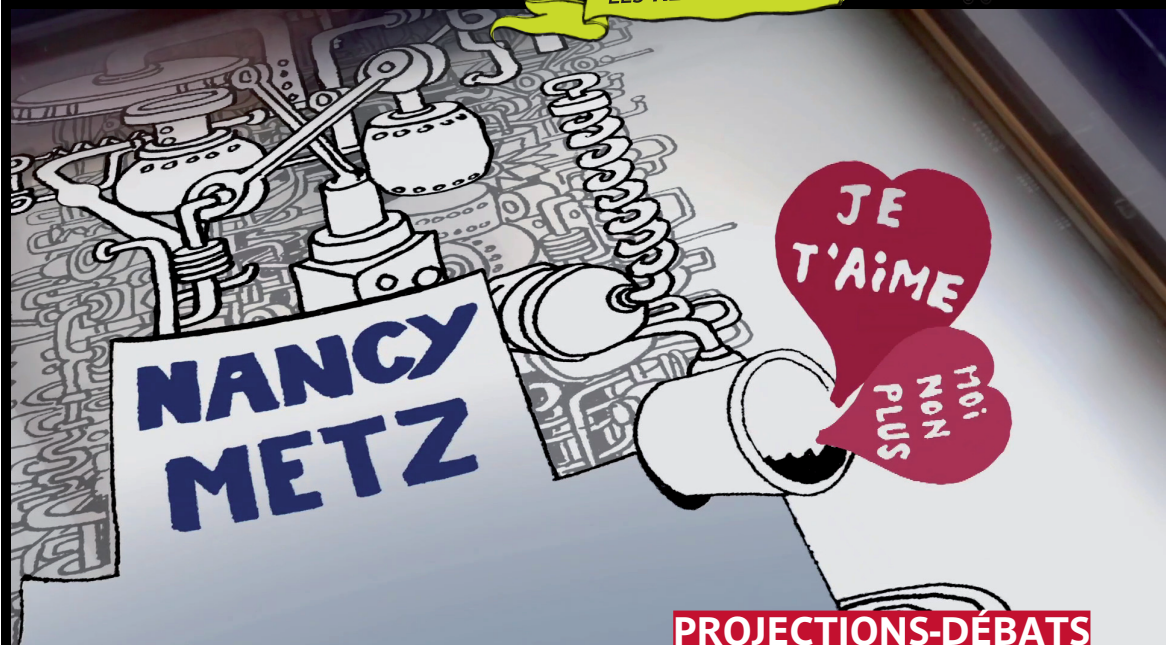
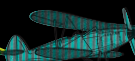




Festival du Film de Chercheur

LES RENDEZ-VOUS



PROJECTIONS-DÉBATS

NANCY-METZ, JE T'AIME MOI NON PLUS

un film de Christophe Rémy

En présence de Laurent Jalabert, enseignant-chercheur CRULH/ Université de Lorraine
et Christophe Rémy, réalisateur

Mardi 21 janvier 2014

18h00 | Amphithéâtre Présidence

Université de Lorraine

34 cours Léopold | NANCY (54)

Jeudi 23 janvier 2014

18h00 | Théâtre du Saulcy

Ile du Saulcy | METZ (57)

ENTRÉE
GRATUITE
TOUT
PUBLIC

www.filmdechercheur.eu



NANCY-METZ, JE T'AIME MOI NON PLUS

un film de **Christophe Rémy**

52' / France / 2012 / Ere Production, France Télévisions

Mar. 21 janvier 2014

18h00 | Amphithéâtre Présidence
Université de Lorraine
34 cours Léopold | NANCY (54)

Jeu. 23 janvier 2014

18h00 | Théâtre du Saulcy
Ile du Saulcy | METZ (57)

EN PRÉSENCE DE

Laurent Jalibert,
enseignant-chercheur,
CRULH / Université de
Lorraine et
Christophe Rémy,
réalisateur

Depuis la nuit des temps, Nancy et Metz vivent une relation compliquée, souvent tendue, parfois amicale mais toujours complexe. Aujourd'hui l'heure est à l'apaisement. On parle désormais de synergie, de complémentarité et de Sillon Lorrain. Pourtant, cette ancestrale rivalité a fini par laisser des traces dans l'inconscient collectif. Quand on y prête attention, le sujet est omniprésent y compris à l'Université de Lorraine mais surtout, il est tabou ! Alors dans un terrain miné depuis si longtemps, retour sur ce particularisme lorrain. Bienvenue dans un monde irrationnel, bienvenue au royaume des phantasmes, des quolibets, des boutades et des coup bas !



UN ÉVÉNEMENT CNRS ET UNIVERSITÉ DE LORRAINE

