



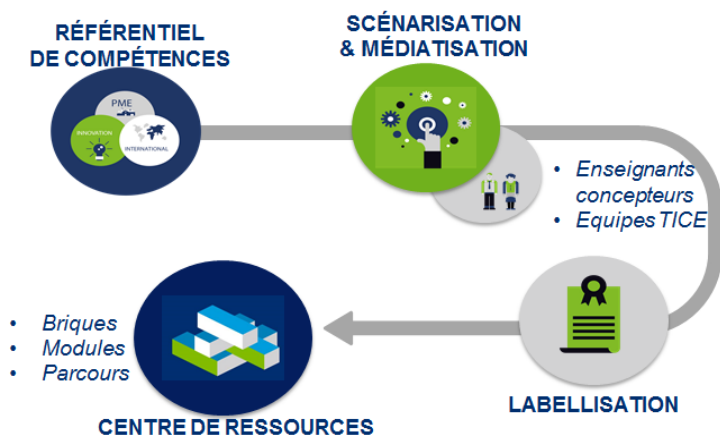
Le projet InnovENT-E



L'Université de Lorraine est engagée, aux côtés des groupes INSA, CESI et Universités de Technologies, dans le projet d'envergure nationale InnovENT-E, labellisé IDEFI dans le cadre du Programme des Investissements d'Avenir.

Ce projet vise à accompagner le **développement des compétences des PME en matière d'innovation et d'export** tant en formation initiale que continue.

Il s'appuie sur les savoir-faire des établissements pour **développer** de nouveaux objets de formation, **adapter** l'offre existante et **valoriser** les meilleures pratiques en la matière, qu'ils soient accessibles en présentiel et/ou à distance.



Plus d'infos: www.innovent-e.com